

Tissus Assises

Fabrics Seats



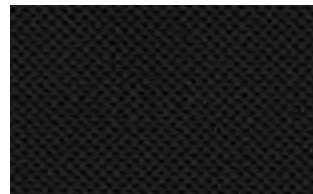
Fusain AC04



Mineral AC08



Zinc AC03



Basalte AC12



Ombre AC02



Orage AC05



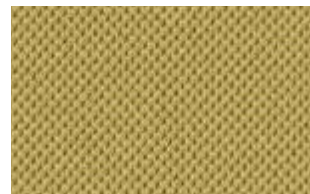
Nordique AC11



Prusse AC07



Matcha AC09



Champagne AC15



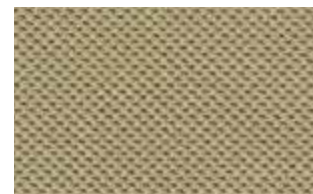
Maya AC06



Ocre AC10



Champagne AC15

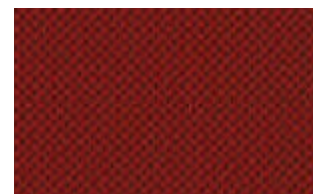


Ficelle AC01

Atlantic



Fauve AC14



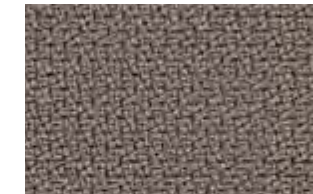
Jaspe AC13



Noir STM17



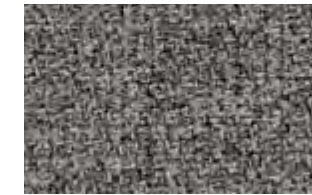
Granit STM04



Glaise ST01



Grenat STM20



Cendre STM02



Galet ST02



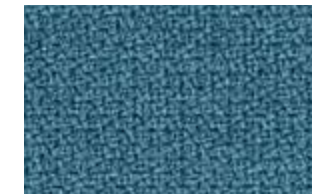
Absinthe STM09



Béton ST03



Rouge Porto STM14



Bleu Givré STM10



Bleu Batik ST10



Lichen STM21



Bergamote STM08



Saphir ST15



Olive ST16



Cumin STM05

Step & Step Melange



Savora ST05

Tissus Assises

Fabrics Seats



Sapin TN07



Quinoa TN08



Poudre TN02



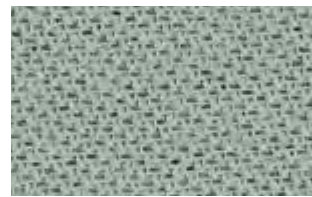
Noir B33



Anthracite B10



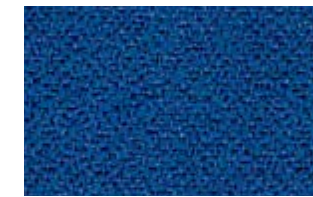
Marron Clair B20



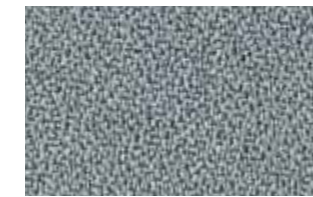
Sauge TN06



Rubis TN01



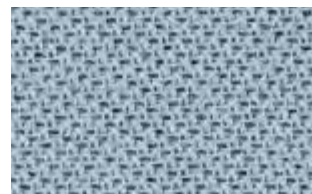
Bleu B16



Gris B78



Cobalt TN03



Brume TN04



Ananas TN09



Bleu Gris B3

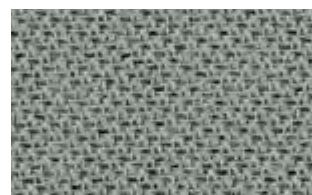


Vert B21



Jaune B5

Tonal



Nuage TN10



Encre TN05



Rouge B11

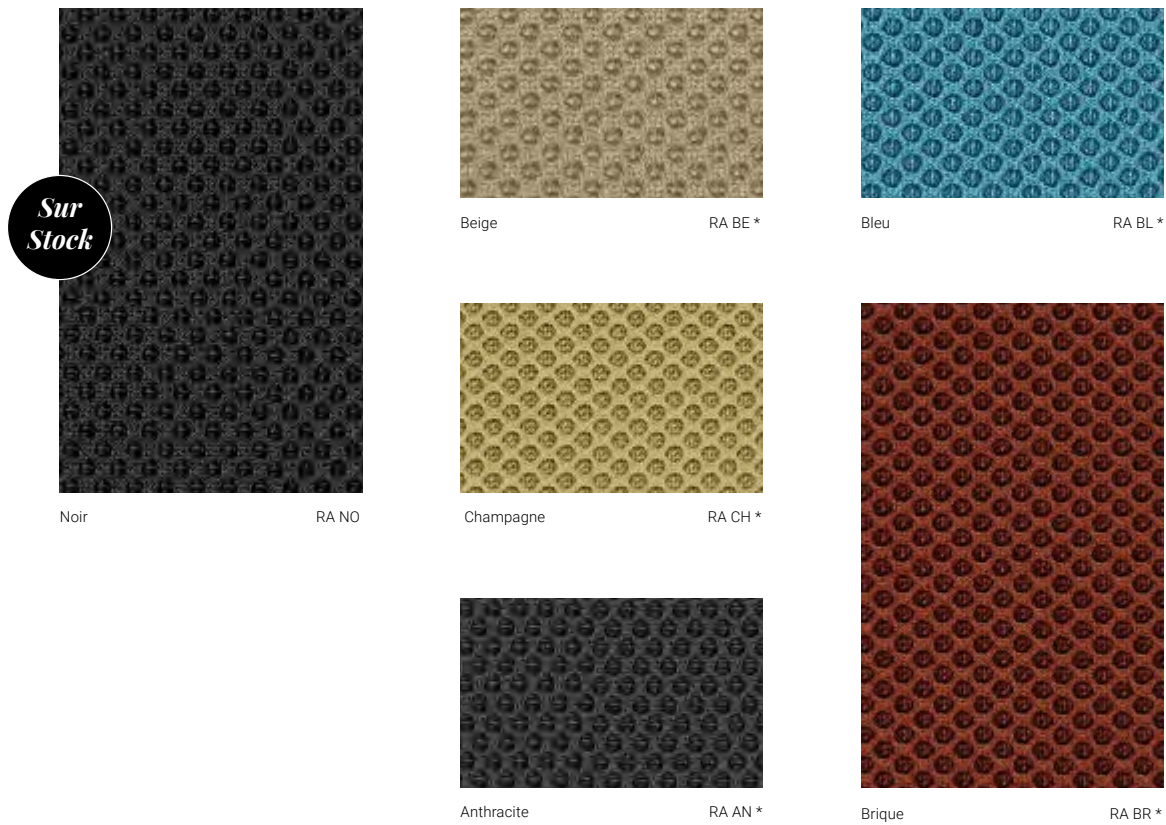


Orange B4

Bondai

Résille Dossiers

Mesh Backs



* Pour une quantité minimum de 100 sièges par commande et par couleur.

* For a minimum of 100 seats per order and per color.

Les tons sur tons ou camaïeux qui marchent

Tone-on-tone and camaïeux that work well



Comme le Noir, l'Anthracite se marie très bien avec tous les tissus chinés tels que le Step Melange et le Tonal.

Like black, anthracite goes really well with all the heather fabrics, such as Step Melange and Tonal.

	STEP & STEP MELANGE	TONAL	ATLANTIC	BONDAÏ	RÉSILLE <i>MESH</i> SPIN+ / AKILA / X DOS / MY AIR	RÉSILLE <i>MESH</i> C01
COMPOSITION COMPOSITION	100 % polyester Trevira CS 470 g / ml 100 % polyester Trevira CS 470 g/lm	99 % polyester recyclé post consommation - 1 % polyester 315 g / ml 99% recycled post-consumer polyester - 1% polyester 315 g/lm	100 % polyester 530 g / ml 100% polyester 530 g/lm	100 % polyester 350 g / ml ± 5 % 100% polyester 350g/lm ± 5 %	20 % polyester recyclé post consommation - 80 % polyester 315 g / ml 20% recycled post-consumer polyester - 80 % polyester 315 g/lm	100 % polyester 530 g / ml ± 5 % 100% polyester 530 g/lm ± 5 %
 RÉSISTANCE À L'ABRASION ABRASION RESISTANCE	100 000 Martindale tours (EN ISO 12947-2) 100 000 Martindale cycles (EN ISO 12947-2)	100 000 Martindale tours (EN ISO 12947-2) 100 000 Martindale cycles (EN ISO 12947-2)	110 000 Martindale tours (EN ISO 12947-2) 110 000 Martindale cycles (EN ISO 12947-2)	150 000 Martindale tours (EN ISO 12947-2) 150 000 Martindale cycles (EN ISO 12947-2)	70 000 Martindale tours (EN ISO 12947-2) 70 000 Martindale cycles (EN ISO 12947-2)	78 000 Martindale tours (EN ISO 12947-2) 78 000 Martindale cycles (EN ISO 12947-2)
 SOLIDITÉ AU FROTTEMENT RUBBING FASTNESS	Mouillé : 4-5 / Sec : 4-5 (EN ISO 105-X12) Wet : 4-5 / Dry : 4-5 (EN ISO 105-X12)	Mouillé : 4-5 / Sec : 4-5 (EN ISO 105-X12) Wet : 4-5 / Dry : 4-5 (EN ISO 105-X12)	Mouillé : 4-5 / Sec : 4-5 (EN ISO 105-X12) Wet : 4-5 / Dry : 4-5 (EN ISO 105-X12)	Mouillé : 4-5 / Sec : 4-5 (EN ISO 105-X12) Wet : 4-5 / Dry : 4-5 (EN ISO 105-X12)	Mouillé : 4-5 / Sec : 4-5 (EN ISO 105-X12) Wet : 4-5 / Dry : 4-5 (EN ISO 105-X12)	-
 INFLAMMABILITÉ FLAMMABILITY	EN 1021-1/2 NFP92-503 - M1 DIN 4102-B1 BS 7176 Risque Moyen EN 1021-1/2 NFP92-503- M1 DIN4102-B1 BS 7176 Medium Hazard	EN 1021-1/2 BS 476-7, classe 1 EN 1021-1/2 BS 476 - PART 7 class 1	EN 1021-1/2 EN 1021-1/2	EN 1021-1/2 BS 7176 Risque Moyen EN 1021-1/2 BS 7176 Medium Hazard	EN 1021-1/2 classe 1 EN 1021-1/2 class 1	EN 1021-1/2 EN 1021-1/2
 SOLIDITÉ À LA LUMIÈRE LIGHT FASTNESS	5-7 (EN ISO 105-B02) 5-7 (EN ISO 105-B02)	6-8 (EN ISO 105-B02) 6-8 (EN ISO 105-B02)	5-7 (EN ISO 105-B02) 5-7 (EN ISO 105-B02)	6 - échelle des bleus (EN ISO 105-B02) 6 - blue scale (EN ISO 105-B02)	6 - échelle des bleus (EN ISO 105-B02) 6 - blue scale (EN ISO 105-B02)	7-8 (EN ISO 105-B02) 7-8 (EN ISO 105-B02)
CERTIFICATIONS CERTIFICATIONS	 	 	 	 	 	

epOXIA

6 avenue Charles de Gaulle
78150 Le Chesnay
+33 1 39 66 00 77
contact@epoxia.com
www.epoxia.com



Rejoignez-nous sur nos réseaux sociaux

