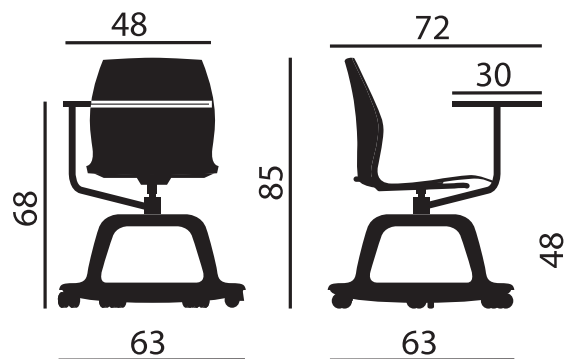


Siège de formation sur roulettes



Chaise sur roulettes L.63 x P.63 x H.85 cm - hauteur d'assise 48 cm

Finitions de la coque



Polypropylène
uni



Polypropylène
bicolore



Polypropylène
uni / bicolore
Siège rembourré



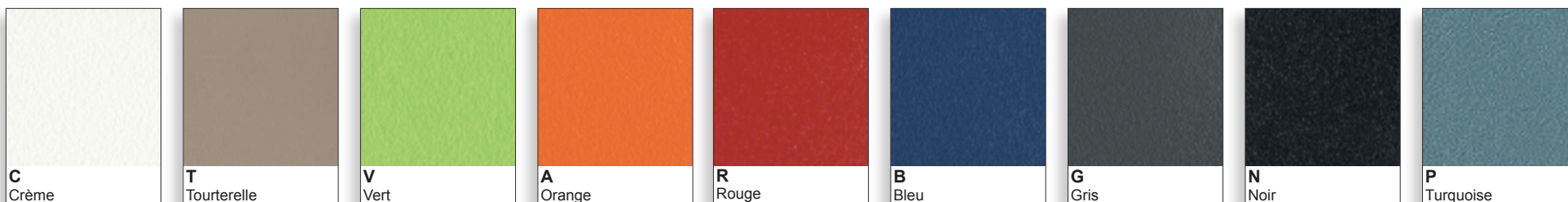
Polypropylène
uni / bicolore
Siège tapissé



Polypropylène
uni / bicolore
Siège tapissé
avec surpiqure

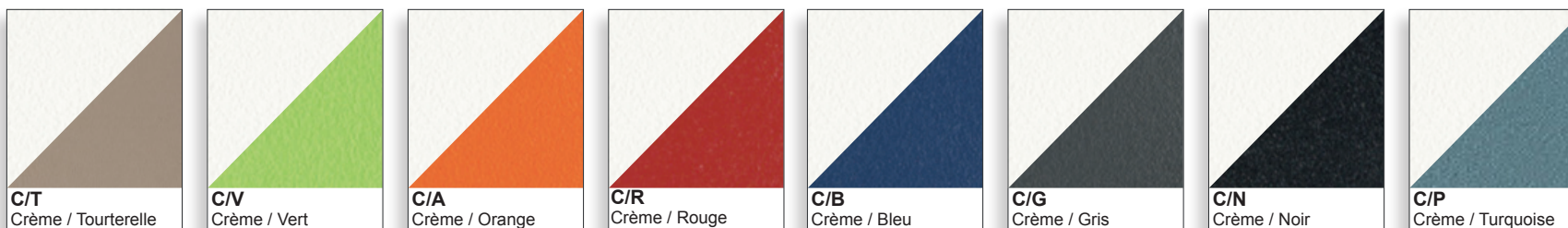
Coque

Polypropylène uni

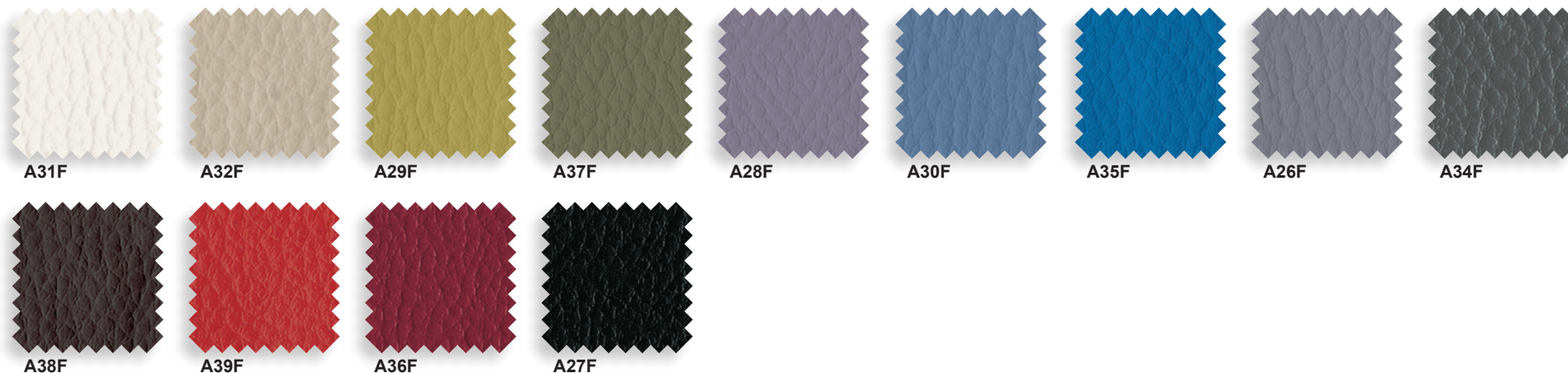


Coque

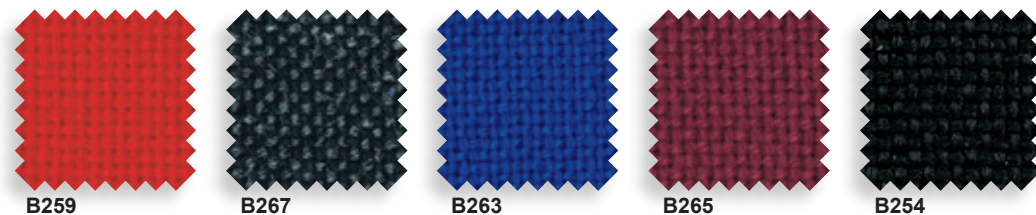
Polypropylène bicolore



Planet - imitation cuir catégorie A - Martindale 100 000 - 87,5% PVC 12,5% coton. Non feu EN1021.



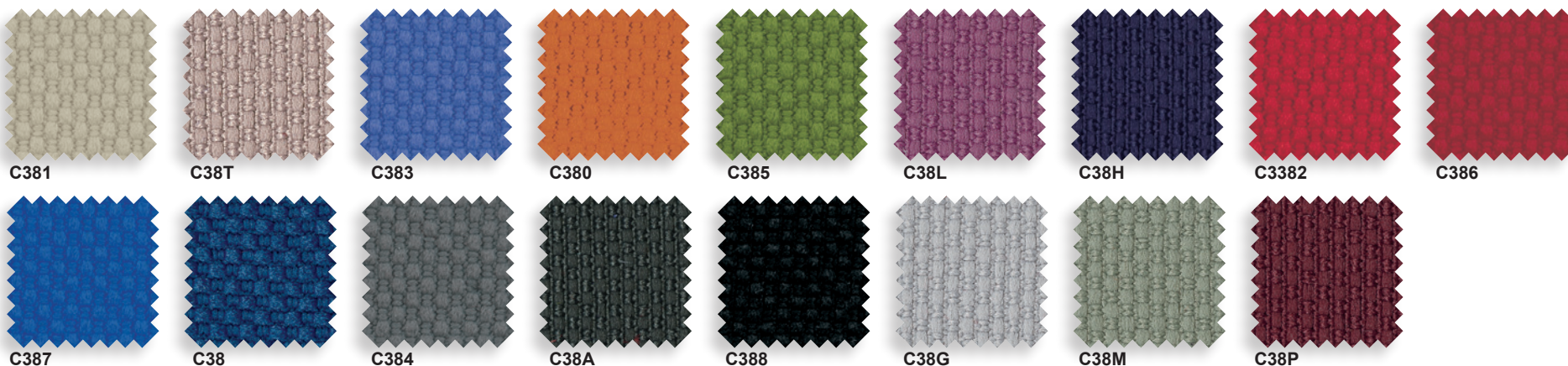
Tissu - catégorie B - Martindale 80 000 - 100% polypropylène.



Skill - imitation cuir catégorie C - Martindale 60 000 - 76% PVC, 2%PU, 22%PES. Non feu EN 1021.

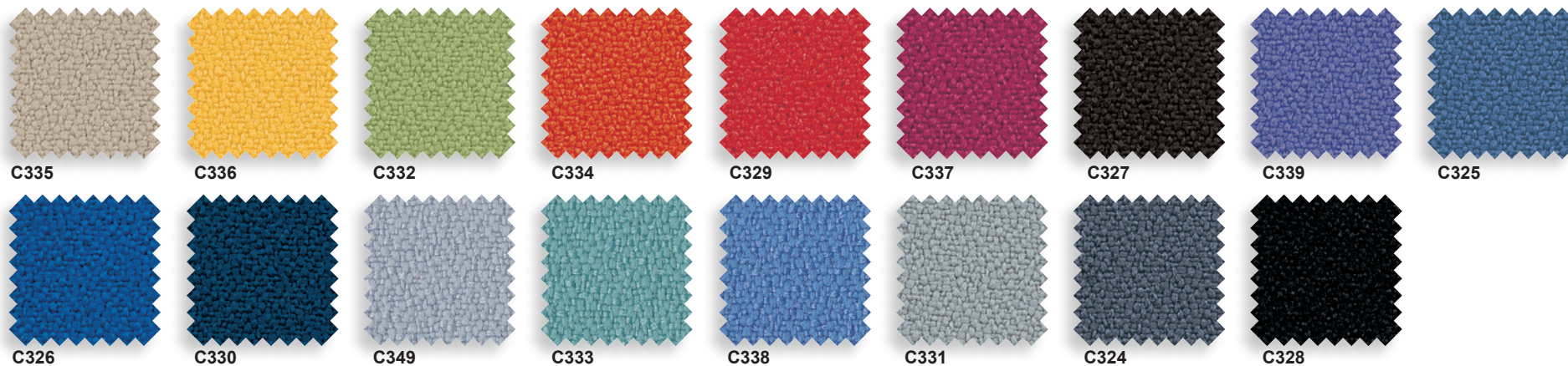


Trevi - tissu catégorie C - Martindale 70 000 - 100% Polyester

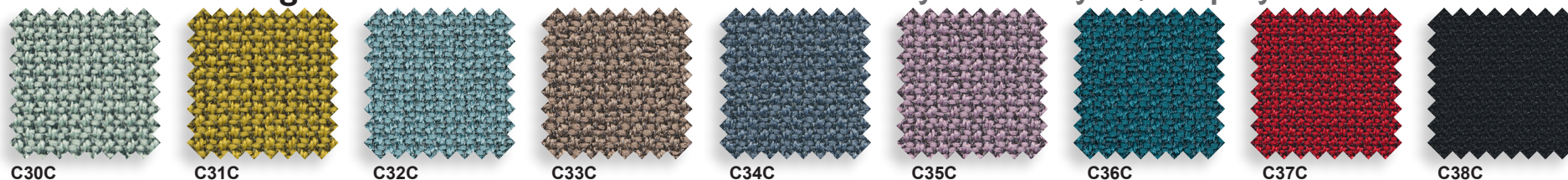


La restitution des couleurs des nuanciers n'est pas contractuelle car les couleurs présentées sur un écran d'ordinateur peuvent varier selon la configuration du poste.

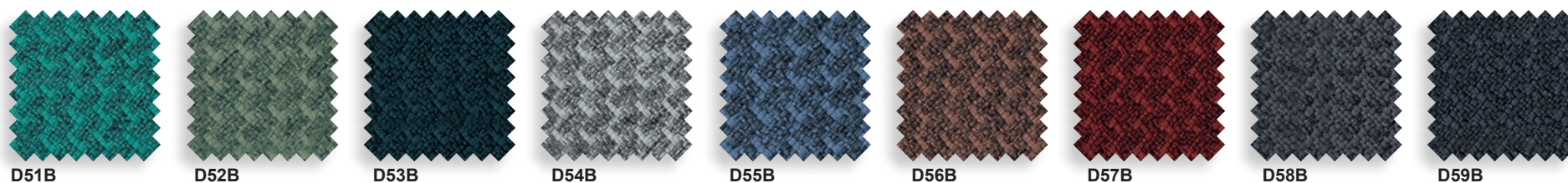
Xtreme - tissu catégorie C - Martindale 100 000 - 100% Xtreme. Non feu EN 1021.



Cura TM - tissu catégorie C - Martindale 100 000 - 98% Polyester recyclé, 2% polyester. Non feu EN 1021.



Bond - tissu catégorie D - Martindale 100 000 - 98% Polyester recyclé, 2% polyester. Non feu EN 1021.



La restitution des couleurs des nuanciers n'est pas contractuelle car les couleurs présentées sur un écran d'ordinateur peuvent varier selon la configuration du poste.

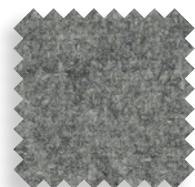
Fenice - tissu catégorie D - Martindale 100 000 - 75% laine, 25% Polyamide. Non feu EN 1021.



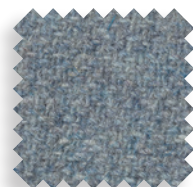
D501



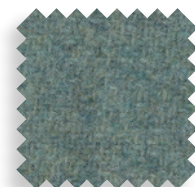
D502



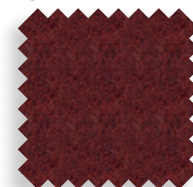
D503



D504



D505



D506



D507



D508

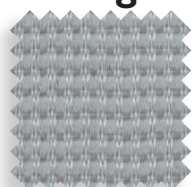


D509

Tissu résille - catégorie D - Martindale 100 000 - 64% PL, 36% PA.



D218



D221



D222

Extrema Ultra Fresh - imitation cuir catégorie D - Martindale 150 000 - 63% Polyuréthane, 29% coton, 8% PES. Non feu 1021.



D420



D426



D430



D427



D431



D421



D423



D432



D422



D425



D428



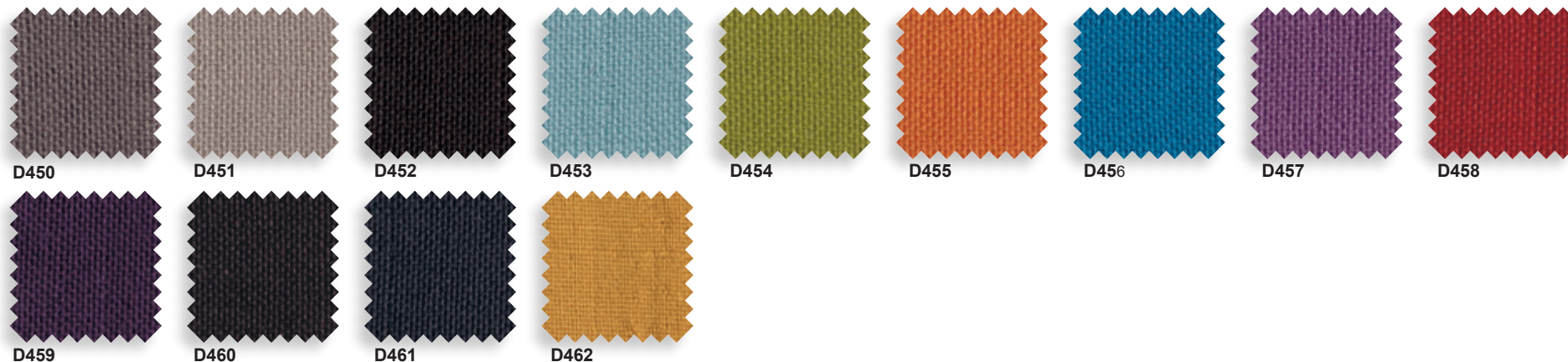
D424



D429

La restitution des couleurs des nuanciers n'est pas contractuelle car les couleurs présentées sur un écran d'ordinateur peuvent varier selon la configuration du poste.

Esedra - tissu catégorie D - Martindale 60 000 - 100% PES. Non feu 1021.

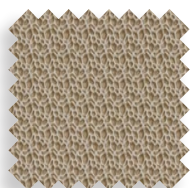


Extrema Ikon - imitation cuir catégorie D - Martindale 150 000 - 63% Polyuréthane, 29% coton, 8% PES. Non feu 1021.



La restitution des couleurs des nuanciers n'est pas contractuelle car les couleurs présentées sur un écran d'ordinateur peuvent varier selon la configuration du poste.

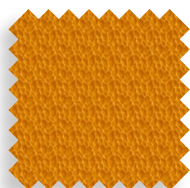
Hitch® - vinyl catégorie D - Martindale >100 000 - 100% Polyester



D802



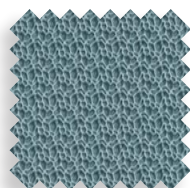
D803



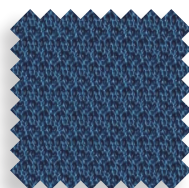
D801



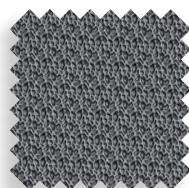
D804



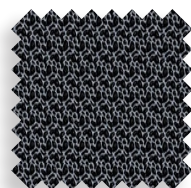
D806



D808



D805

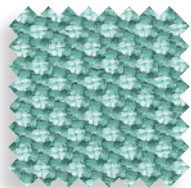


D807

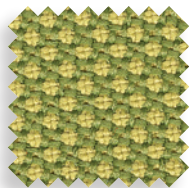


D809

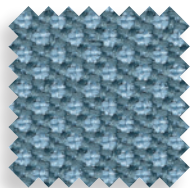
Repetto - catégorie D - Martindale 100 000 - 100% Polyester. Non feu EN 1021.



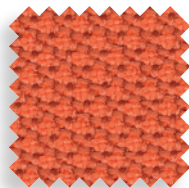
D40R



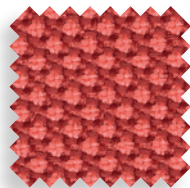
D41R



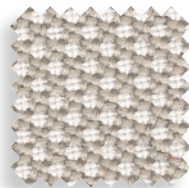
D42R



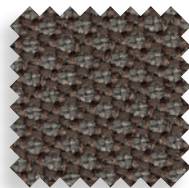
D43R



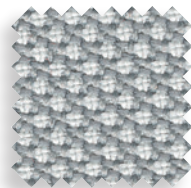
D44R



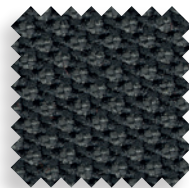
D45R



D46R



D47R



D48R