



MÉTAL

FINITIONS

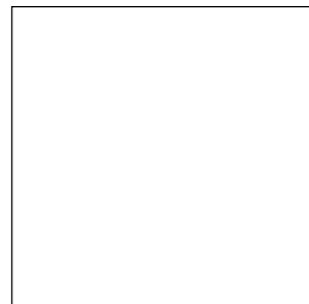
COULEURS M1



B00



Aluminium



W01

COLORES M2



M56



V92



B40



B36



M38



V74



B44



G49



Y62



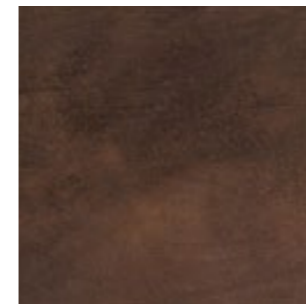
M44



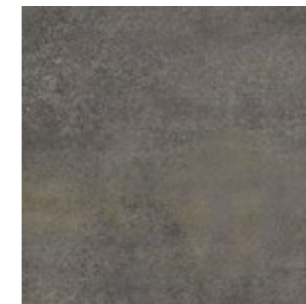
M82



P70



Rust Brown



Rust Grey



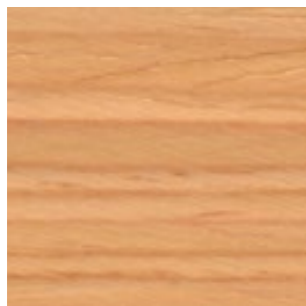
G42

FINITIONS MÉTALLIQUES

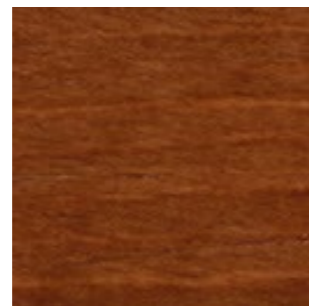
BOIS

PLACAGE / BOIS TEINTÉ

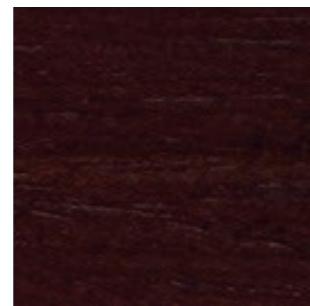
CHÊNE



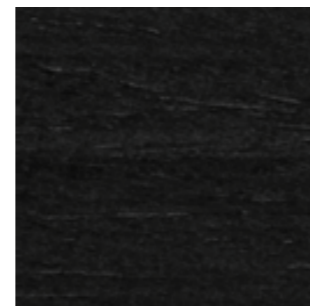
Teinté Naturel



Teinté Noyer

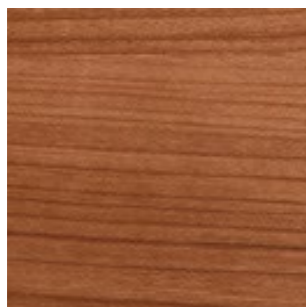


Teinté Wengé



Teinté Noir

NOYER



Teinté Naturel

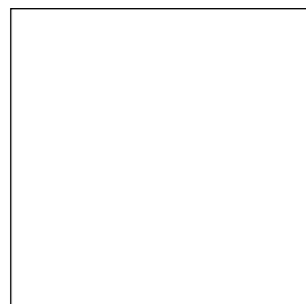
PLATEAUX

MDF LAQUÉ

COULEURS W1



B00



W01

COULEURS W2



M56



V92



B40



B36



M38



V74



B44



G49



Y62



M44



M82



G42



P70

PLATEAUX

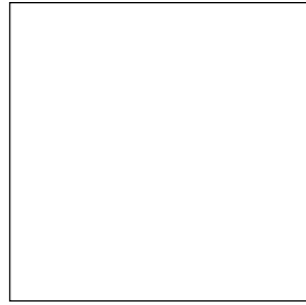
AUTRES MATÉRIAUX

FENIX® MASSIF
12mm



Noir

HPL MASSIF
12mm noyau blanc



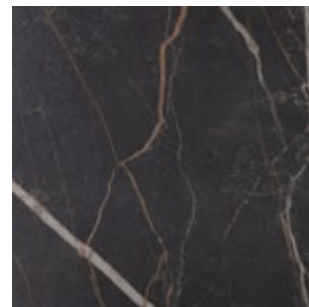
Blanc

HPL MASSIF
12mm noyau pierre



Pierre

HPL MASSIF STONES
12mm



Dark brown Samas
3482



Light brown Pulpis
3447



White Olimpo
3493

G1 - ASIS

FICHE TECHNIQUE

Composition :

100% polyester.

Résistance à la lumière :

5 - 6, ISO 105 B02, Méthode 2.

Abrasion :

100.000 Martindale EN ISO 12947-2.

Résistance au pilling :

4 - 5, ISO 12945-2.

Résistance au nettoyage :

4, ISO 105-X12.

Résistance au nettoyage à sec :

4, ISO 105-X12.

Résistance à la déchirure :

Chaîne 140N.

Trame 110N, EN ISO 13937-3.

Inflammabilité :

EN 1021 - 1/2.

BS 5852 0.

BS 7176 Faible risque.

CAL TB 117 Section 1.

NFPA 260 Classe 1.

Régulation n° 118 UNECE Annexe 6.

IMO MSC.307 (88) Annexe I Partie 8.

Largeur : 140cm

Poids : 335gr/m²

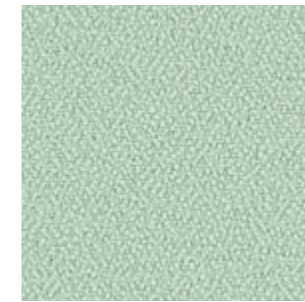


***Des variations tolérables de coloris d'un bain de teinture à un autre peuvent se manifester.

Note :

- Les scans des tissus ne sont pas contactuels. Référez-vous toujours aux échantillons physiques avant de passer commande.

- Consultez notre tableau des tissus et cuir pour connaître la disponibilité de ce matériel par ligne de produit.



198



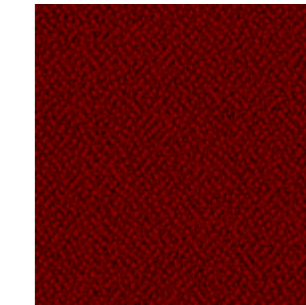
315



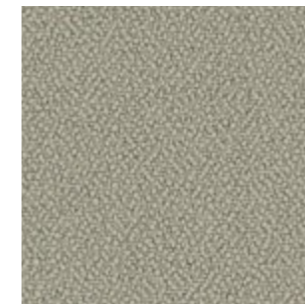
88



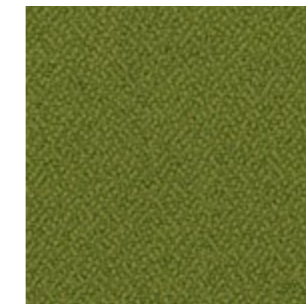
122



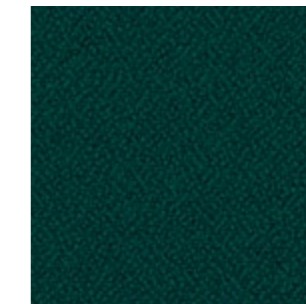
4011



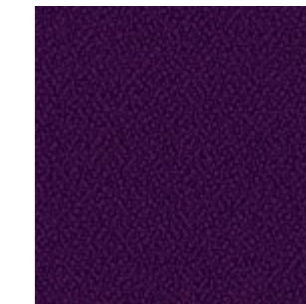
422



77



47



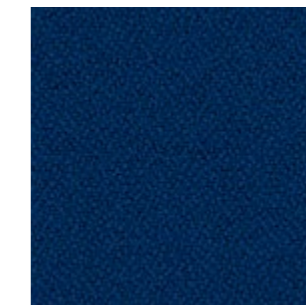
292



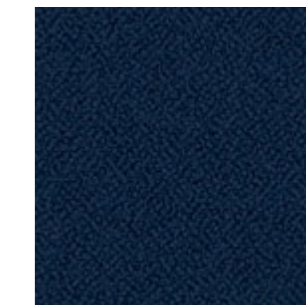
86



4



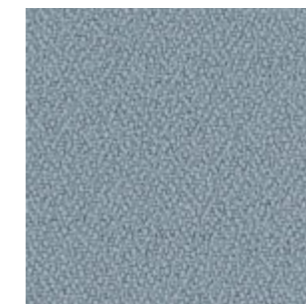
5



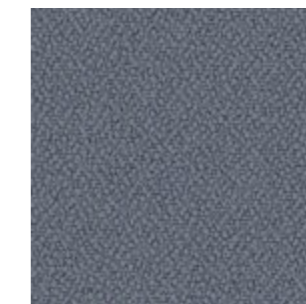
26



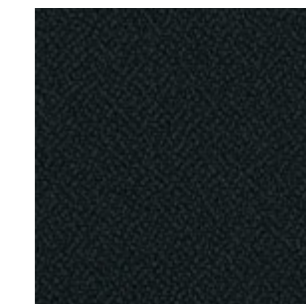
132



170



108



9

G2 - NETEX

3D MESH

FICHE TECHNIQUE

Composition :

PES 100%.

Solidité à la lumière :

4 - 5, ISO 105-B02.

Abrasion :

45.000 Martindale, EN ISO 12947-2.

Résistance à la rupture :

Warp N 620.

Trame N 1.200, EN ISO 13934-1.

Résistance au pilling :

5, EN ISO 12945-2.

Solidité des couleurs à la transpiration :

Acide 5

Alcalin 5, UNE-EN ISO 105-E04.

Inflammabilité :

CA TB 117

EN ISO 10211 Cigarette.

Largeur : ±160cm

Poid : ±300gr/m²

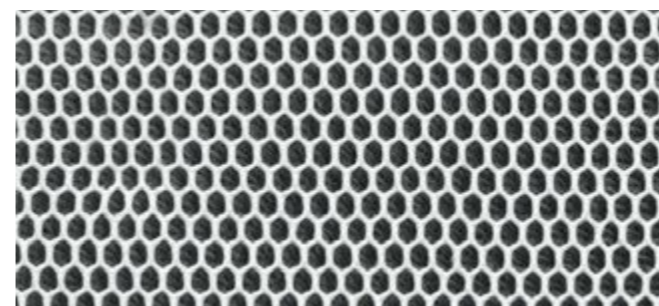


***Des variations tolérables de coloris d'un bain de teinture à un autre peuvent se manifester.

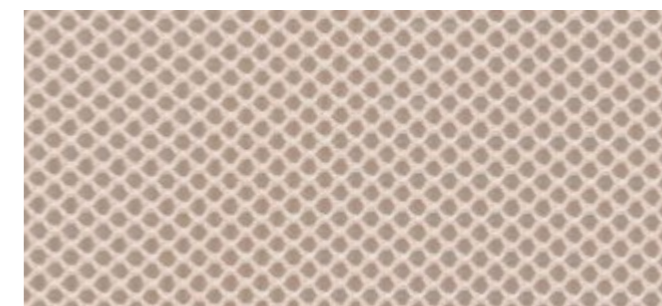
Note :

- Les scans des tissus ne sont pas contactuels. Réferez-vous toujours aux échantillons physiques avant de passer commande.

- Consultez notre tableau des tissus et cuir pour connaître la disponibilité de ce matériel par ligne de produit.



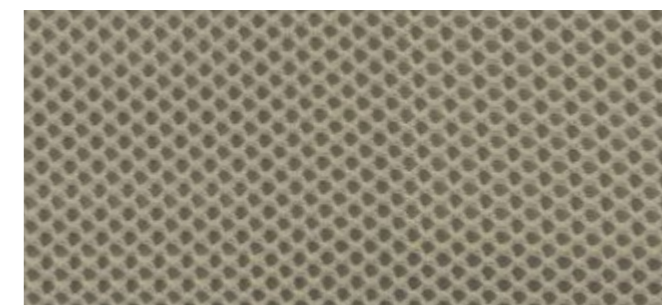
201



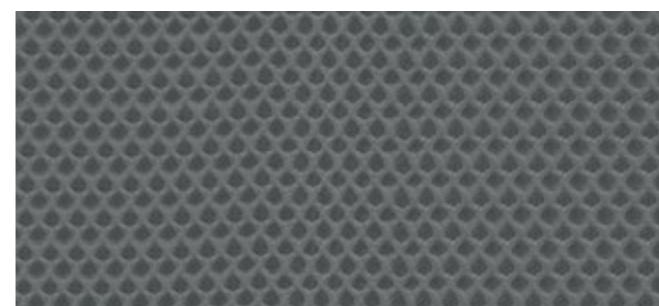
213



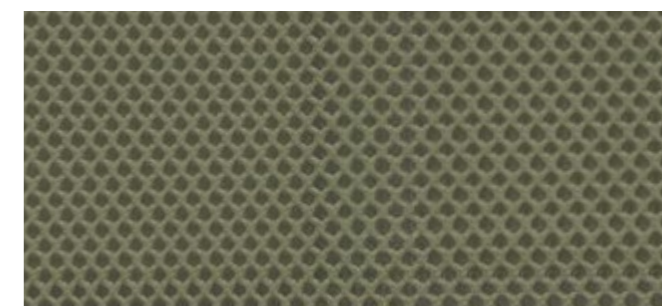
227



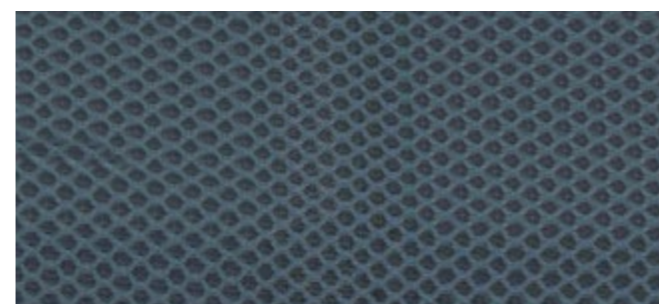
210



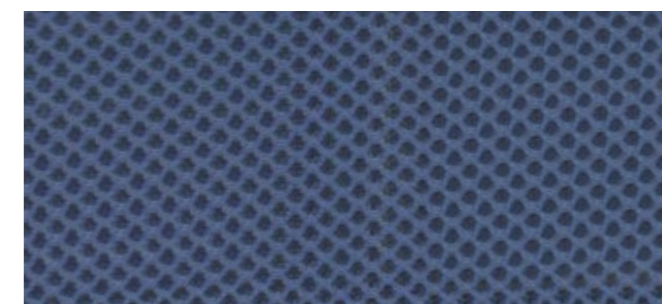
231



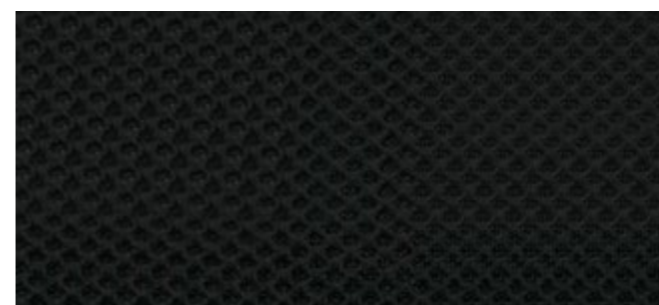
263



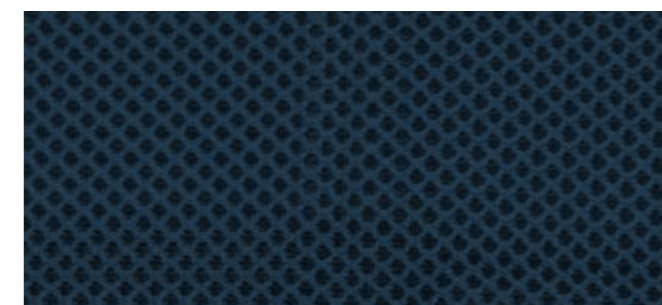
234



242



212



211

G2 - JORDAN ^{NOUVEAU}

FICHE TECHNIQUE

Composition :

100% polyester.

Résistance à la lumière :

5, ISO 105 B02.

Abrasion :

100.000 Martindale EN ISO 12947-1, 2.

Résistance au pilling :

4 - 5, ISO 12945-2.

Solidité au frottement :

Humide 5.

Sec 5, ISO 105-X12.

Résistance à la déchirure :

Chaîne 180, 2N.

Tramme 174, 3N, EN ISO 13937-3.

Glissement des coutures :

Chaîne 1,6N.

Tramme 2,0N, EN ISO 13936-2.

Résistance à la tension :

Chaîne 1257N.

Tramme 1189N, EN ISO 13934-1.

Largeur : ±146cm

Poids : ±360gr/m²

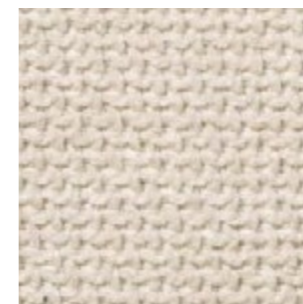


***Des variations tolérables de coloris d'un bain de teinture à un autre peuvent se manifester.

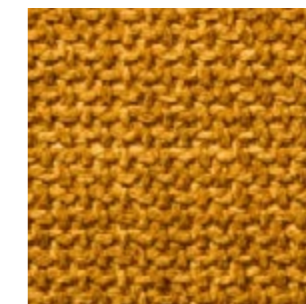
Note :

- Les scans des tissus ne sont pas contactuels. Référez-vous toujours aux échantillons physiques avant de passer commande.

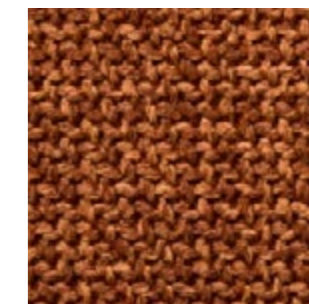
- Consultez notre tableau des tissus et cuir pour connaître la disponibilité de ce matériel par ligne de produit.



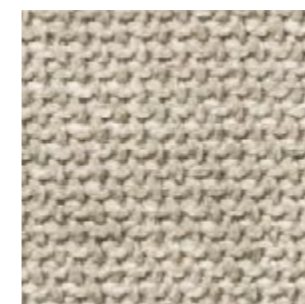
1



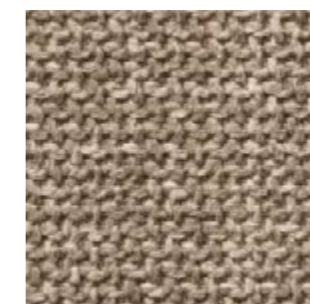
9



8



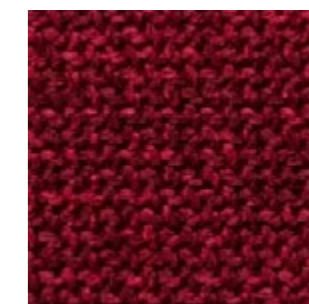
3



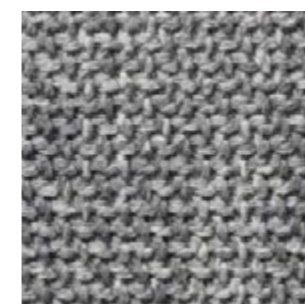
4



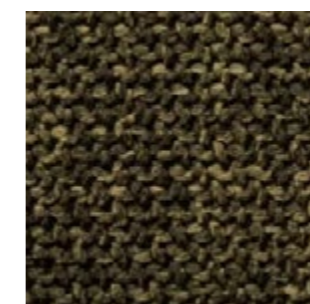
5



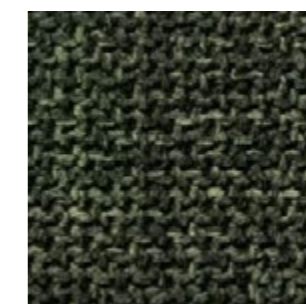
6



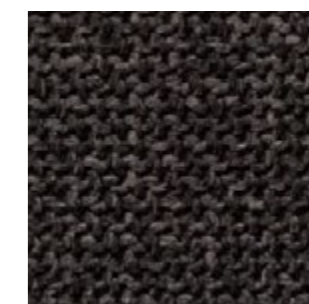
15



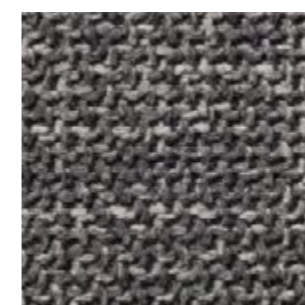
10



11



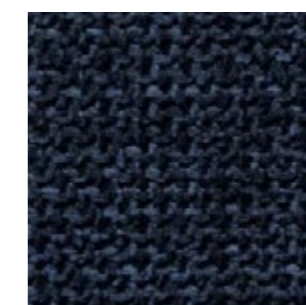
18



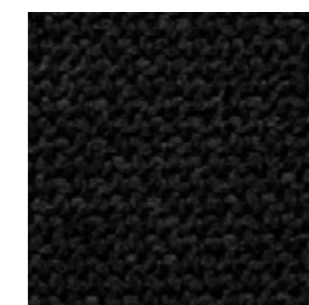
16



12



13



19

G2 - NEL NOUVEAU

FICHE TECHNIQUE

Composition :

95% PES, 5% coton.

Résistance à la lumière :

5 - 6, UNE 40187 - BS1006-B2.

Abrasion :

>38.000 Martindale EN ISO 12947-2.

Résistance au pilling :

4 - 5, ISO 12945-1.

Résistance au nettoyage :

4 - 5, ISO 105-D01.

Résistance au nettoyage à sec :

4 - 5, ISO 105-D01.

Résistance à la déchirure :

Chaîne 2mm.

Tramme 2,1mm, EN ISO 13937-2.

Caractéristiques:

Instalimp® treatment.

Largeur : ±140cm

Poids : ±445gr/m²



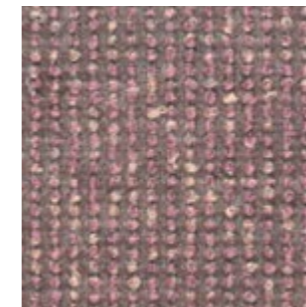
***Des variations tolérables de coloris d'un bain de teinture à un autre peuvent se manifester.



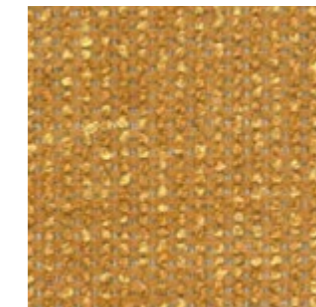
Note :

- Les scans des tissus ne sont pas contactuels. Référez-vous toujours aux échantillons physiques avant de passer commande.

- Consultez notre tableau des tissus et cuir pour connaître la disponibilité de ce matériel par ligne de produit.



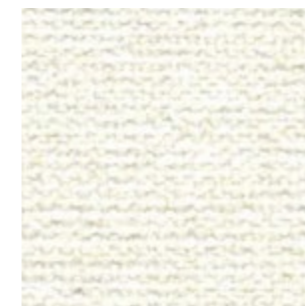
21



10



12



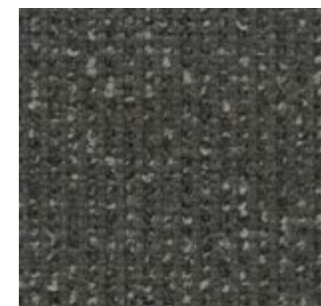
15



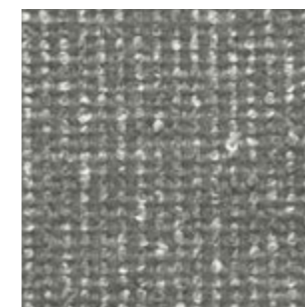
1



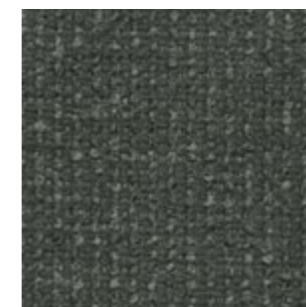
3



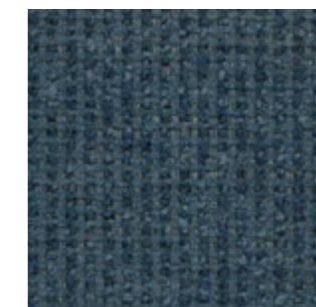
50



6



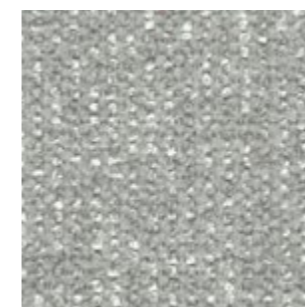
80



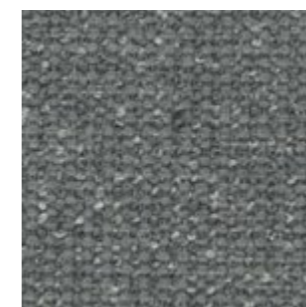
7



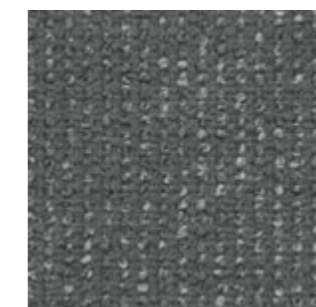
70



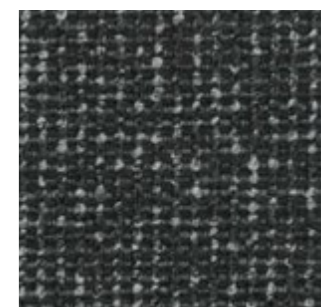
9



19



29



90

G2 - ARS

FICHE TECHNIQUE

Composition :

100% polyester.

Résistance à la lumière :

5, ISO 105 B02, Méthode 2.

Abrasion :

90.000 Martindale EN ISO 12947-2.

Résistance au pilling :

4 - 5, ISO 12945-2.

Résistance au nettoyage :

5, ISO 105-X12.

Résistance au nettoyage à sec :

4 - 5, ISO 105-X12.

Résistance des coutures :

Chaîne 3,7mm.

Trame 4,0mm, EN ISO 13936-2.

Résistance à la déchirure :

Chaîne 75,6N.

Trame 65,1N, EN ISO 13937-3.

Inflammabilité :

EN 1021 - 1 (cigarette).

Environnement :

OEKO-TEX® Standard 100.

Largeur : 140cm

Poids : 250gr/m²



***Des variations tolérables de coloris d'un bain de teinture à un autre peuvent se manifester.



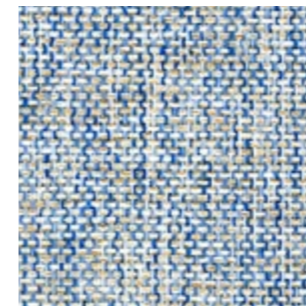
Note :

- Les scans des tissus ne sont pas contactuels. Référez-vous toujours aux échantillons physiques avant de passer commande.

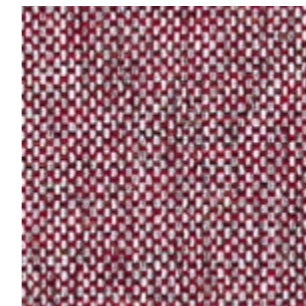
- Consultez notre tableau des tissus et cuir pour connaître la disponibilité de ce matériel par ligne de produit.



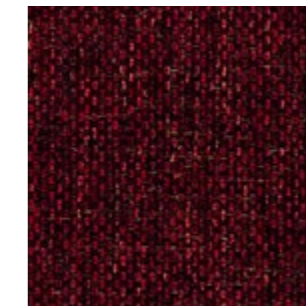
90



74



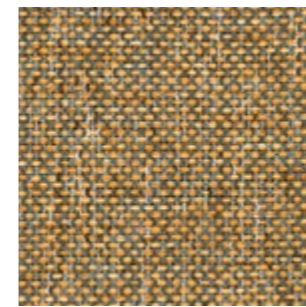
27



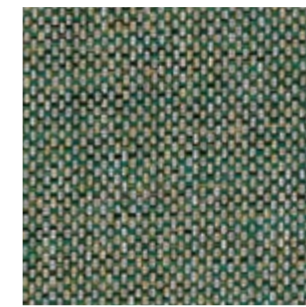
59



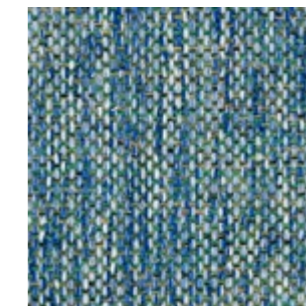
68



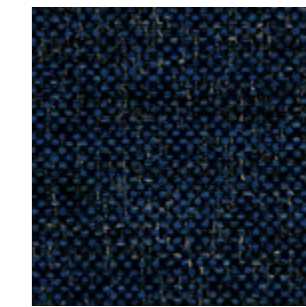
45



35



75



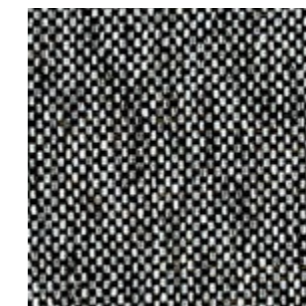
79



87



88



98



99

G2 - PIXEL

FICHE TECHNIQUE

Composition :

100% polyoléfine.

Résistance à la lumière :

5 - 6, UNE-EN ISO 105-B02. Méthode 2.

Abrasion :

40.000 Martindale EN ISO 12947-2.

Résistance au pilling :

4 - 5, UNE-EN 12945-2.

Résistance au frottement :

Sec 4 - 5.

Humide 4 - 5, UNE-EN ISO 105-X12.

Résistance à la déchirure :

Chaîne 120N.

Trame 130N UNE-EN ISO 13937-3.

Inflammabilité :

EN 1021-1 (cigarette)

BS 5852-0 (cigarette)

CAL TB 117 Section 1.

NFPA 260 Classe 1.

Largeur : 140cm

Poids : 255gr/m²

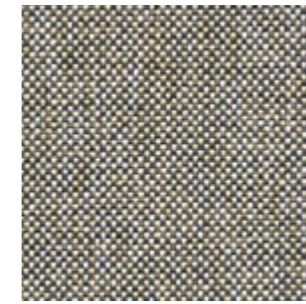


***Des variations tolérables de coloris d'un bain de teinture à un autre peuvent se manifester.



Note :

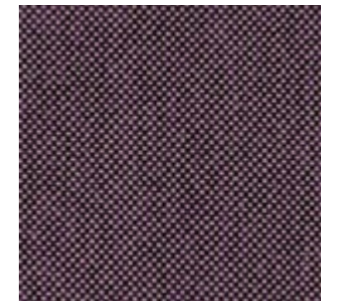
- Les scans des tissus ne sont pas contactuels. Référez-vous toujours aux échantillons physiques avant de passer commande.
- Consultez notre tableau des tissus et cuir pour connaître la disponibilité de ce matériel par ligne de produit.



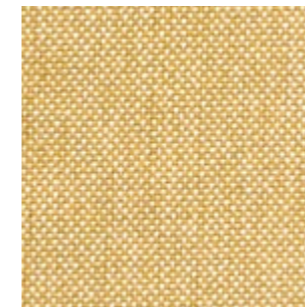
12



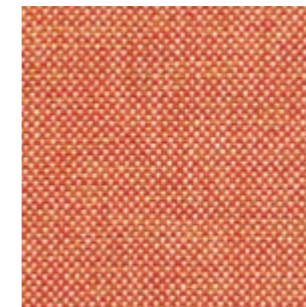
3



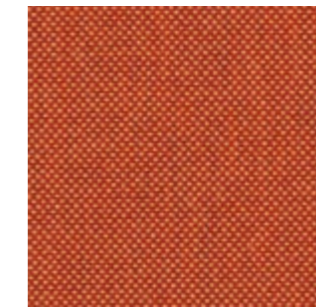
90



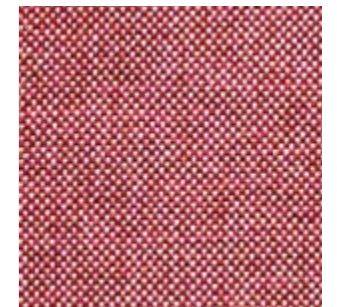
50



53



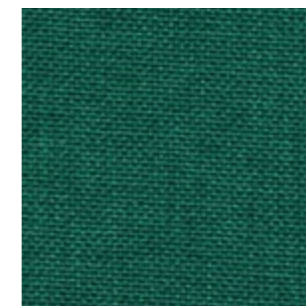
62



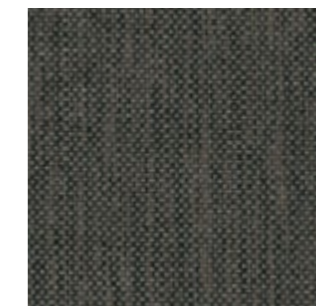
54



101



102



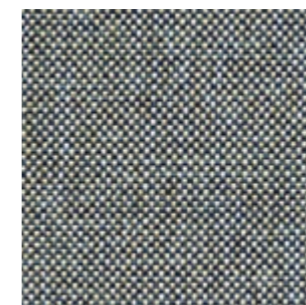
41



43



84



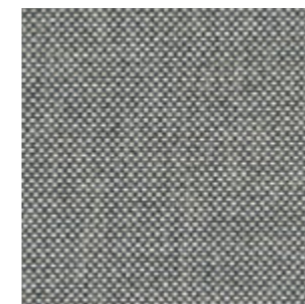
71



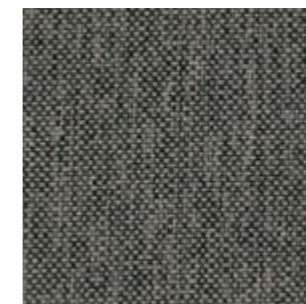
78



247



19



21



29



801

G2 - CORA

FICHE TECHNIQUE

Composition :

100% polyester.

Résistance à la lumière :

5 EN ISO 105-B02, Méthode 2.

Abrasion :

83.000 Martindale EN ISO 12947-1, 2.

Résistance au pilling :

4, EN ISO 12945-2.

Résistance au nettoyage :

5, ISO 105-X12.

Résistance au nettoyage à sec :

5, ISO 105-X12.

Résistance des coutures :

Chaîne 2,5mm.

Trame 3,7mm, ISO 13936-2.

Résistance à la déchirure :

Chaîne dépasse 154,2N.

Trame dépasse 112,3N, EN ISO 13937-3.

Largeur : 140cm

Poids : 330gr/m²



***Des variations tolérables de coloris d'un bain de teinture à un autre peuvent se manifester.



Note :

- Les scans des tissus ne sont pas contactuels. Référez-vous toujours aux échantillons physiques avant de passer commande.

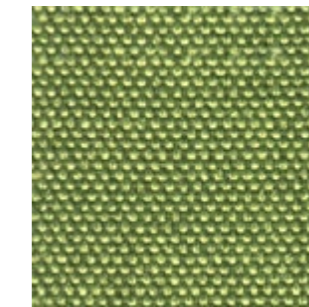
- Consultez notre tableau des tissus et cuir pour connaître la disponibilité de ce matériel par ligne de produit.



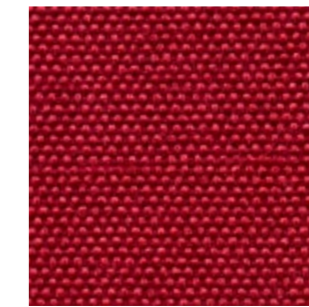
21



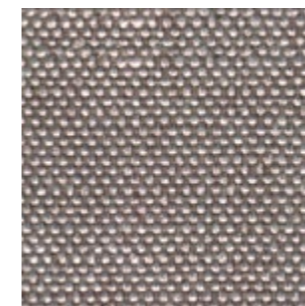
40



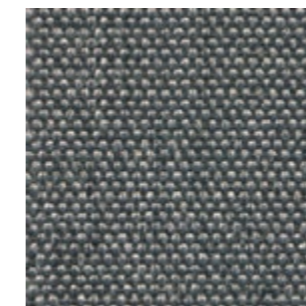
32



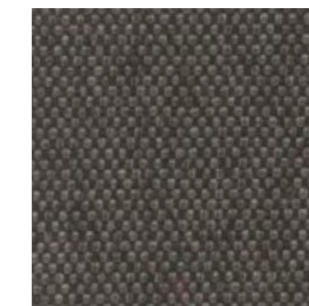
60



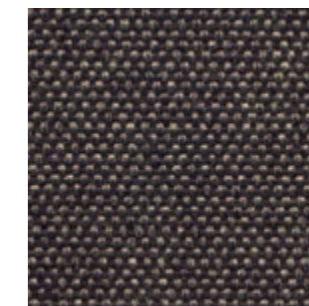
12



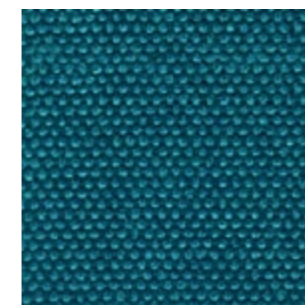
14



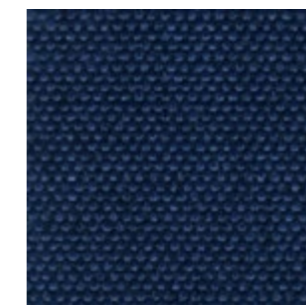
115



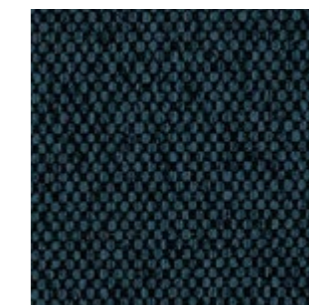
27



17



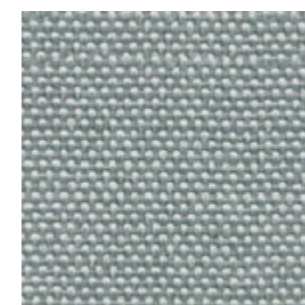
18



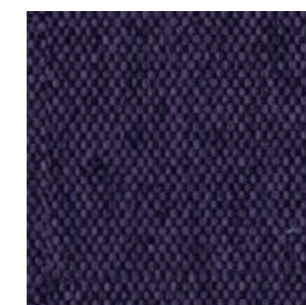
37



38



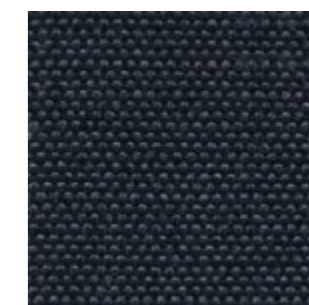
3



65



20



2

G2 - HILTON

FICHE TECHNIQUE

Composition :

100% polyester.

Résistance à la lumière :

4, ISO 105 B02.

Abrasion :

>25.000 Martindale ISO 12947-2.

Résistance au pilling :

4 - 5, ISO 12945-2.

Résistance à la déchirure :

Chaîne 63N.

Trame 63N, ISO13937-3.

Résistance au frottement :

Sec 4 - 5.

Humide 4 - 5, ISO 105X12.

Largeur : 140cm

Poids : 380gr/m²



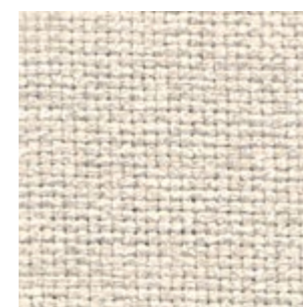
***Des variations tolérables de coloris d'un bain de teinture à un autre peuvent se manifester.



Note :

- Les scans des tissus ne sont pas contactuels. Réferez-vous toujours aux échantillons physiques avant de passer commande.

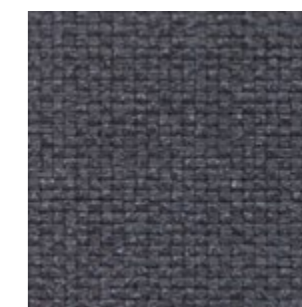
- Consultez notre tableau des tissus et cuir pour connaître la disponibilité de ce matériel par ligne de produit.



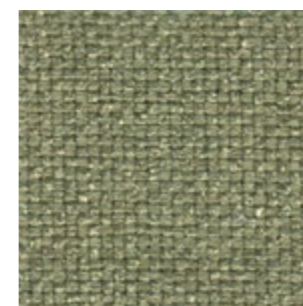
6



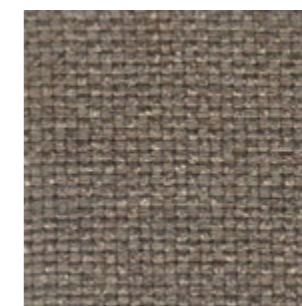
4



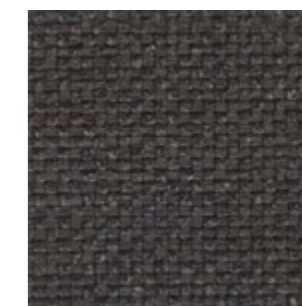
2



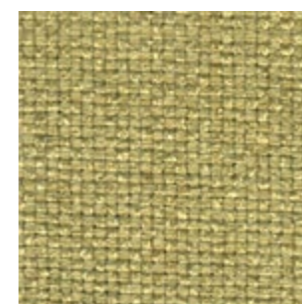
18



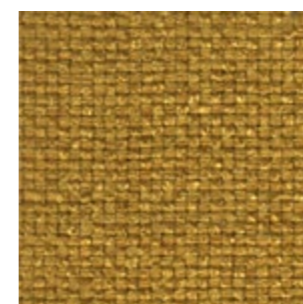
8



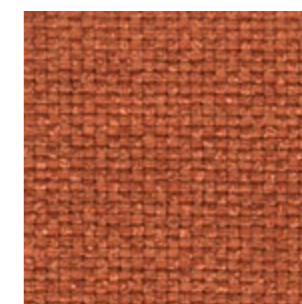
9



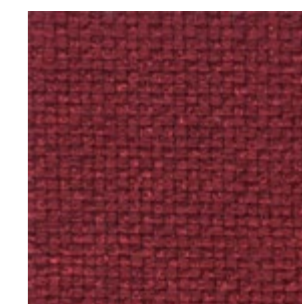
17



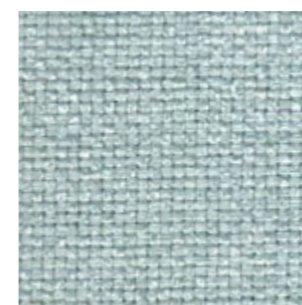
10



11



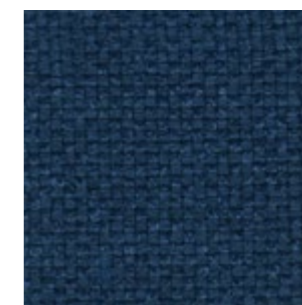
12



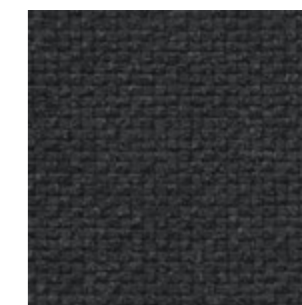
16



13



14



1

G2 - ADDO

FICHE TECHNIQUE

Composition :

80% polyester, 20% coton.

Résistance à la lumière :

5, ISO 105 B02, Méthode 2.

Abrasion :

40.000 Martindale ISO 12947-1, 2.

Résistance au pilling :

4, ISO 12945-2.

Résistance au nettoyage :

3, ISO 105-X12.

Résistance au nettoyage à sec :

4 - 5, ISO 105-X12.

Résistance des coutures :

Chaîne 3mm.

Trame 2mm, ISO 13936-2.

Résistance à la déchirure :

Chaîne dépasse 175,1N.

Trame dépasse 120,7N, EN ISO 13937-3.

Inflammabilité :

EN 1021 - 1 (cigarette).

Largeur : 140cm

Poids : 365gr/m²



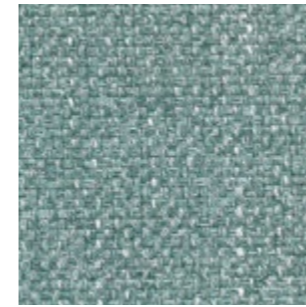
***Des variations tolérables de coloris d'un bain de teinture à un autre peuvent se manifester.



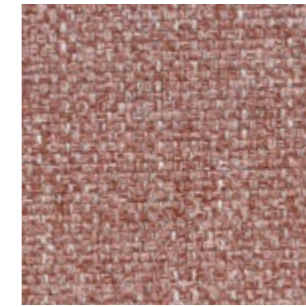
Note :

- Les scans des tissus ne sont pas contactuels. Référez-vous toujours aux échantillons physiques avant de passer commande.

- Consultez notre tableau des tissus et cuir pour connaître la disponibilité de ce matériel par ligne de produit.



12



10



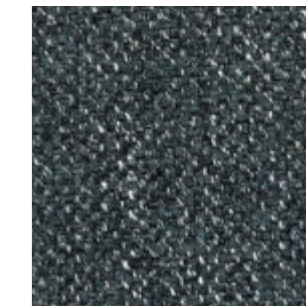
14



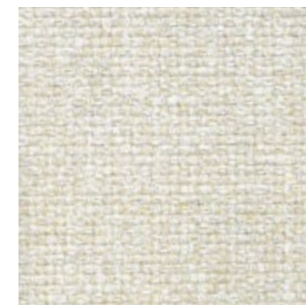
15



16



11



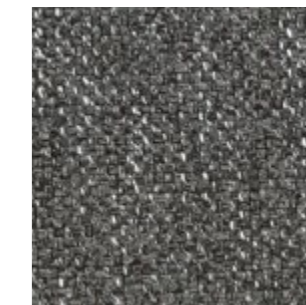
5



6



7



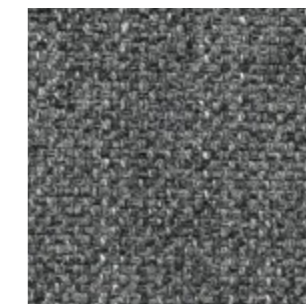
8



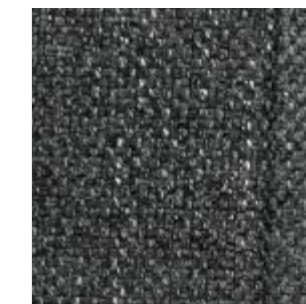
4



3



30



1

G3 - APTA NOUVEAU

FICHE TECHNIQUE

Composition :

71% polyester, 18% modacrylique, 8% coton recyclé, 3% polyamide.

Résistance à la lumière :

4 - 5, ISO 105 B02.

Abrasion :

60.000 Martindale ISO 12947.

Résistance au pilling :

5, ISO 12945-2.

Solidité au frottement :

4 - 5, ISO 105-X12.

Résistance à la tension :

>350N, ISO 13934-1.

Résistance à la déchirure :

>20N, BS 4303.
>3N, DIN 53859-5.

Inflammabilité :

EN 1021 - 1 (cigarette).
EN 1021 - 2 (match).
BS 5852 (cigarette).

Environnement :

Oeko-Tex® standard 100.

Caractéristiques :

Protection antitaches.
Protection antivirus et bactéries.

Largeur : ±140cm

Poids : ±518gr/m



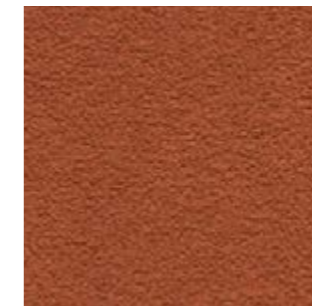
***Des variations tolérables de coloris d'un bain de teinture à un autre peuvent se manifester.



8% recycled material
Recycled Cotton

Note :

- Les scans des tissus ne sont pas contactuels. Référez-vous toujours aux échantillons physiques avant de passer commande.
- Consultez notre tableau des tissus et cuir pour connaître la disponibilité de ce matériel par ligne de produit.



62



625



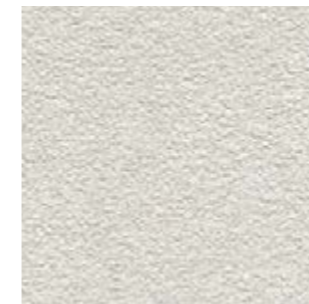
156



266



618



324



80



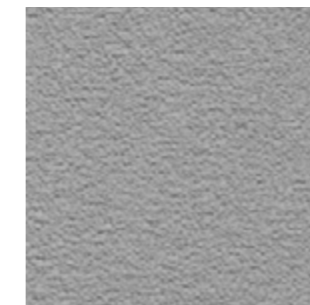
111



43



336



13



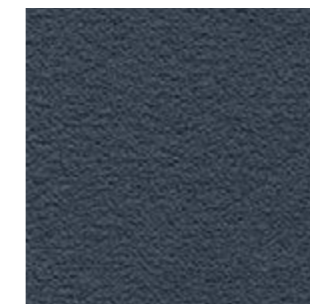
271



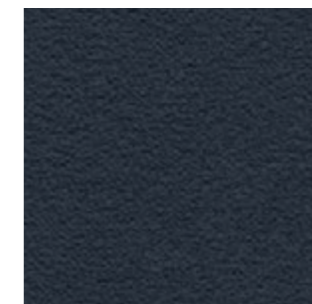
339



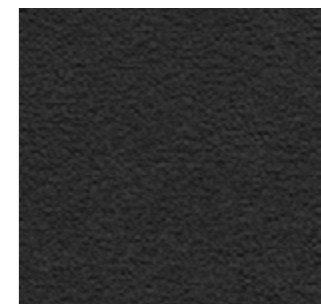
602



11



60



15

INCLASS

G3 - CURA NOUVEAU

By Gabriel

FICHE TECHNIQUE

Composition :

98% poliéster reciclado, 2% poliéster.

Résistance à la lumière :

5 - 8, ISO 105 B02.

Abrasion :

100.000 Martindale ISO 12947-2.

Résistance au pilling :

4 - 5, ISO 12945-2.

Solidité au frottement :

Humide 4 - 5.

Sec 4 - 5, ISO 105-X12.

Inflammabilité :

EN 1021 - 1 (cigarette).

EN 1021 - 2 (match).

CA TB 117-2013.

ASTM E 84 Class 1.

Environnement :

Oeko-Tex® standard 100.

Certificat EU Ecolabel.

Largeur : ±140cm

Poids : ±420gr/m²



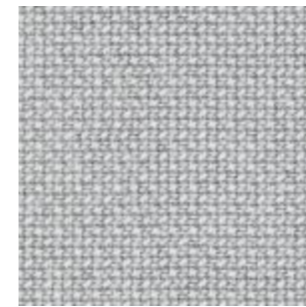
***Des variations tolérables de coloris d'un bain de teinture à un autre peuvent se manifester.



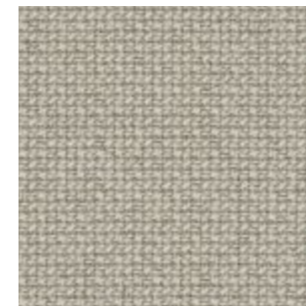
Note :

- Les scans des tissus ne sont pas contactuels. Référez-vous toujours aux échantillons physiques avant de passer commande.

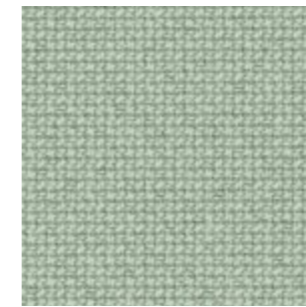
- Consultez notre tableau des tissus et cuir pour connaître la disponibilité de ce matériel par ligne de produit.



60000



61232



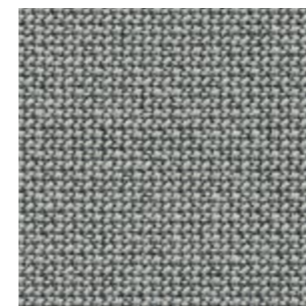
68262



62083



64013



60112



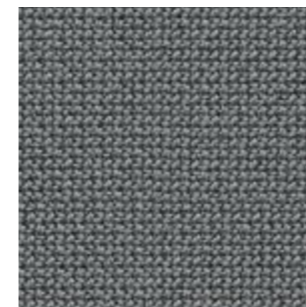
68181



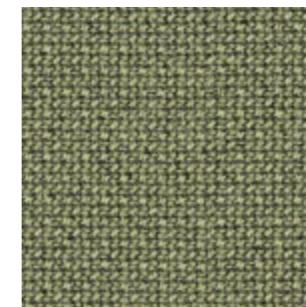
61257



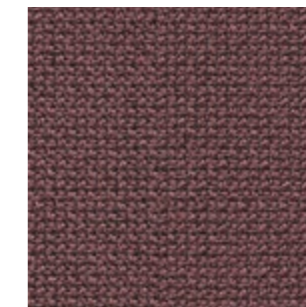
64196



60110



68261



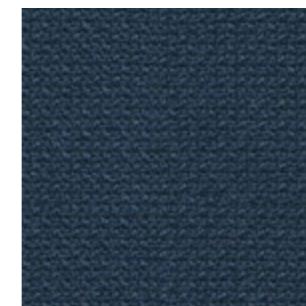
64195



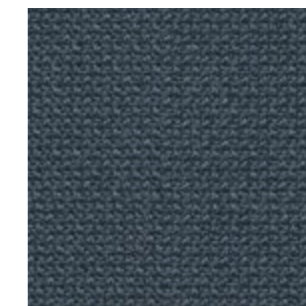
61169



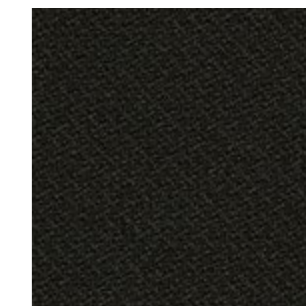
65105



66170



66166



60999

G3 - IBER NOUVEAU

FICHE TECHNIQUE

Composition :

69% PES, 30% coton, 1% polyamide.

Résistance à la lumière :

4 - 5, ISO 105 B02.

Abrasion :

70.000 Martindale ISO 12947 - BS 2543.

Résistance au pilling :

4 - 5, ISO 12945-2.

Solidité au frottement :

Humide 4 - 5.

Sec 4.

Glissement des coutures :

Chaîne <3mm.

Trame <4mm.

Inflammabilité :

BS 5852 Part 1.

Environnement :

Oeko-Tex® standard 100.

Largeur : ±140cm

Poids : ±570gr/m²



***Des variations tolérables de coloris d'un bain de teinture à un autre peuvent se manifester.



70% recycled material
Recycled Cotton



Note :

- Les scans des tissus ne sont pas contactuels. Référez-vous toujours aux échantillons physiques avant de passer commande.

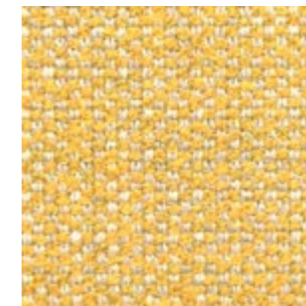
- Consultez notre tableau des tissus et cuir pour connaître la disponibilité de ce matériel par ligne de produit.



01



09



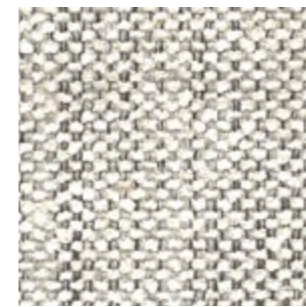
10



14



18



19



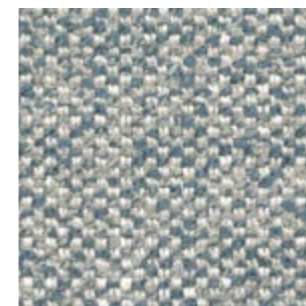
04



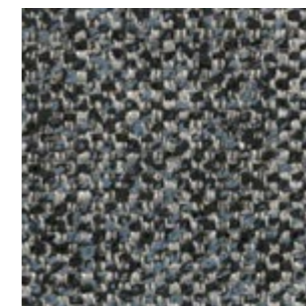
55



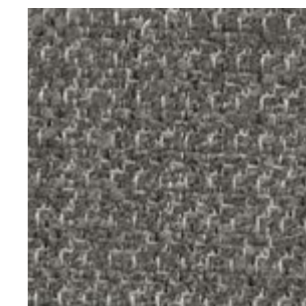
38



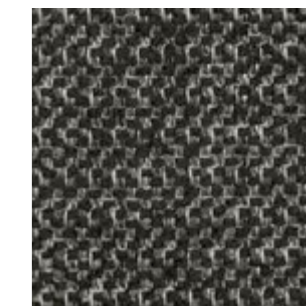
07



37



91



90

G3 - CALMA

FICHE TECHNIQUE

Composition :

Face enduction : 70% Vinyle, 30% P.U.
Support : 100% Polyester Microfibre.

Résistance à la lumière :

>4.

Abrasion :

>100.000 Martindale.

Résistance à la rupture :

Chaîne >180N.

Trama >330N, ISO 1421.

Résistance à la déchirure :

Chaîne >25N/cm.

Trama >28N/cm, ISO 4674-1.

Flex Bally :

>100.000 cycles.

Largeur : 140cm.

Poids : 853gr/m².



***Des variations tolérables de coloris d'un bain de teinture à un autre peuvent se manifester.

Note :

- Les scans des tissus ne sont pas contactuels. Réferez-vous toujours aux échantillons physiques avant de passer commande.

- Consultez notre tableau des tissus et cuir pour connaître la disponibilité de ce matériel par ligne de produit.



407



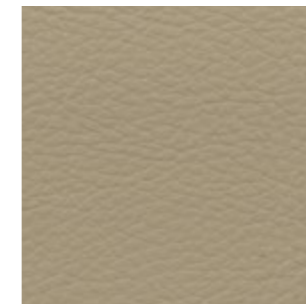
415



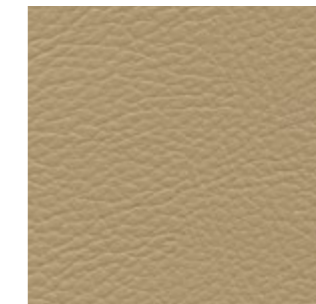
425



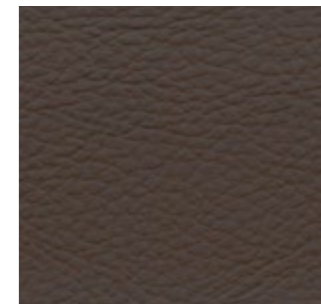
477



412



411



421



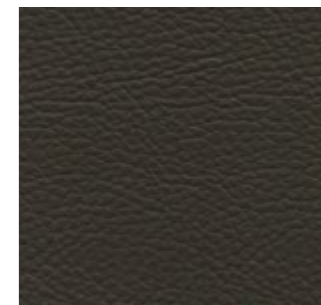
401



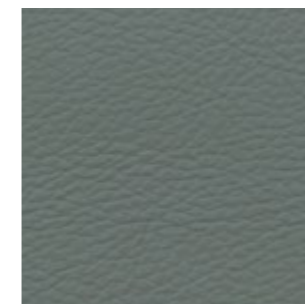
418



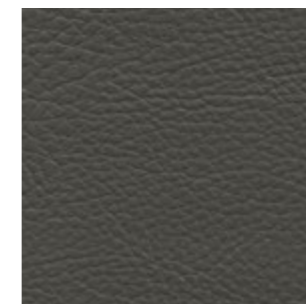
419



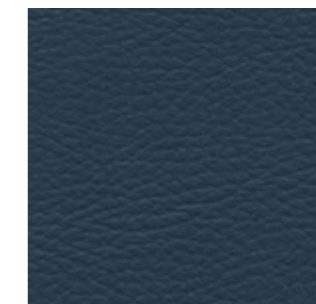
423



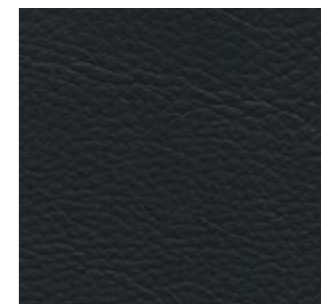
470



475



469



490

G3 - RIVET

By Camira

FICHE TECHNIQUE

Composition :

100% REPREVE® polyester recycle.

Résistance à la lumière :

6, EN ISO 105-B02, Méthode 3.

Abrasion :

≥80.000 Martindale EN ISO 12947-2.

Résistance aux frottements :

Humide 4.

Sec 4, ISO 105 X12.

Inflammabilité :

EN 1021 - 1 (cigarette).

EN 1021 - 2 (match).

BS 7176 Faible risque.

UNI 9175 Classe 1 IM.

Environnement :

Certificat EU Ecolabel.

Certificat Indoor Advantage™ Gold.

Largeur : 140cm

Poids : 280gr/m²



***Des variations tolérables de coloris d'un bain de teinture à un autre peuvent se manifester.

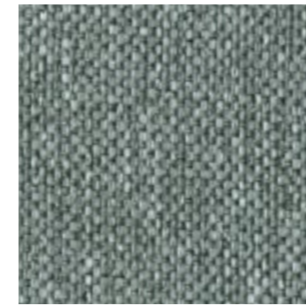


100%
recycled material
Post Consumer
Recycled
Polyester

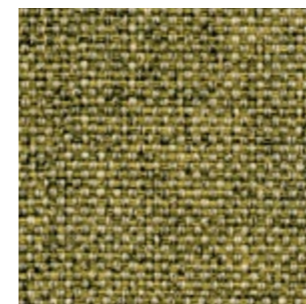
Note :

- Les scans des tissus ne sont pas contactuels. Réferez-vous toujours aux échantillons physiques avant de passer commande.

- Consultez notre tableau des tissus et cuir pour connaître la disponibilité de ce matériel par ligne de produit.



26



10



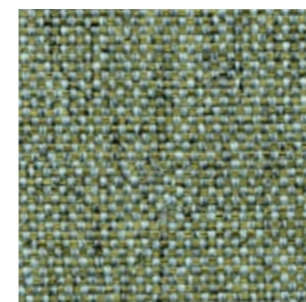
14



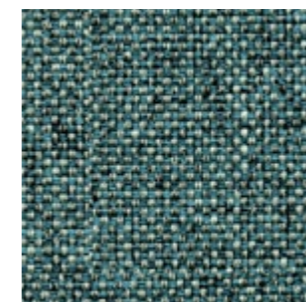
09



36



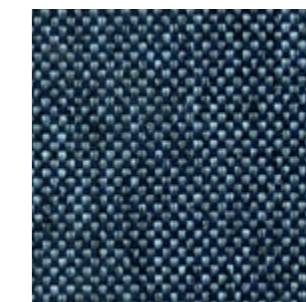
11



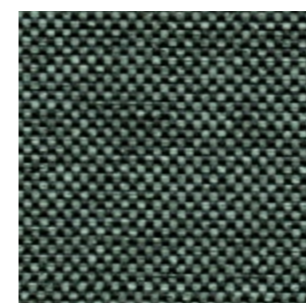
21



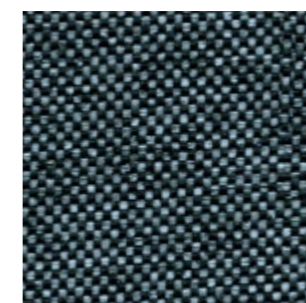
27



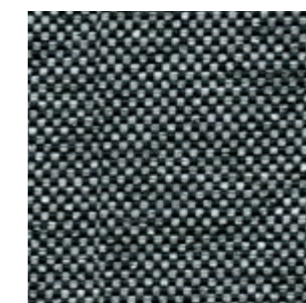
24



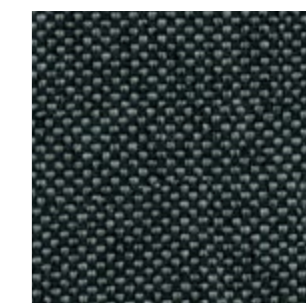
34



48



50



37

G3 - ERA

By Camira

FICHE TECHNIQUE

Composition :

100% polyester.

Résistance à la lumière :

5, EN ISO 105 B02.

Abrasion :

≥100.000 Martindale EN ISO 12947.

Résistance aux frottements :

Humide 4.

Sec 4, ISO 105 X12.

Inflammabilité :

EN 1021 - 1 (cigarette).

EN 1021 - 2 (match).

BS 7176 Faible risque.

EN 13501-1 Adhéré Classe B, s1, d0.

EN 13501-1 Non adhéré Classe C, s1, d0.

Environnement :

OEKO-TEX® Standard 100.

Certificat Indoor Advantage™ Gold.

Largeur : 140cm

Poids : 320gr/m²



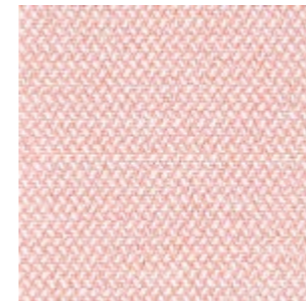
***Des variations tolérables de coloris d'un bain de teinture à un autre peuvent se manifester.



Note :

- Les scans des tissus ne sont pas contactuels. Référez-vous toujours aux échantillons physiques avant de passer commande.

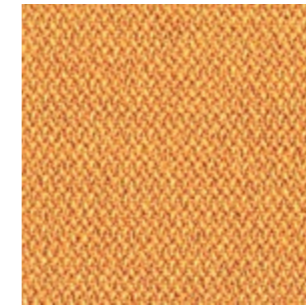
- Consultez notre tableau des tissus et cuir pour connaître la disponibilité de ce matériel par ligne de produit.



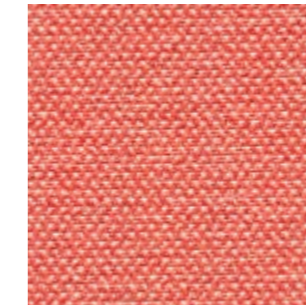
19



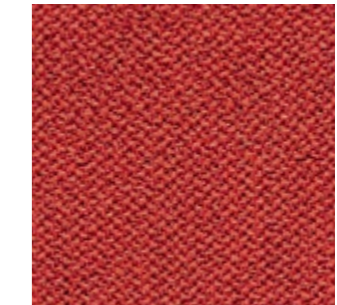
3



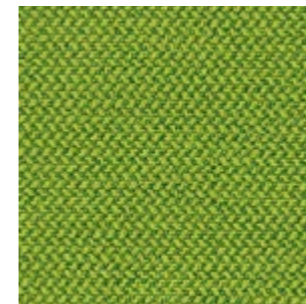
27



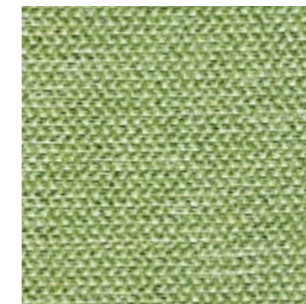
26



29



16



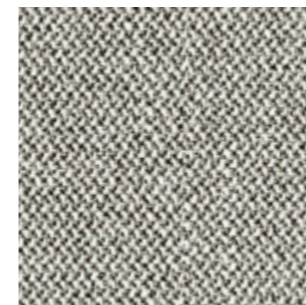
34



1



2



45



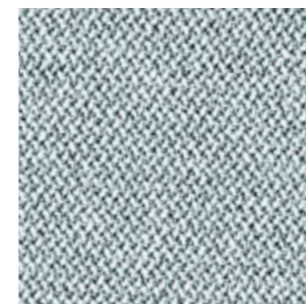
11



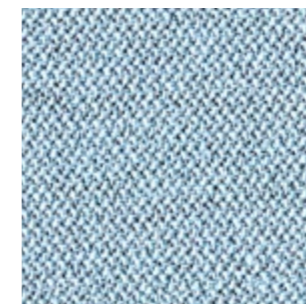
13



21



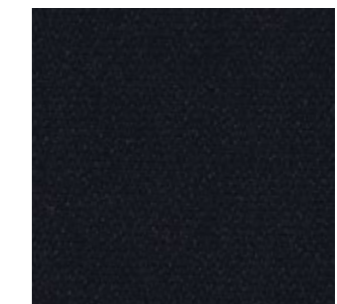
46



39



40



14

G3 - MEDLEY

By Gabriel

FICHE TECHNIQUE

Composition :

100% polyester.

Résistance à la lumière :

5 - 7, EN ISO 105 B02.

Abrasion :

75.000 Martindale EN ISO 12947-2.

Résistance au pilling :

4, EN ISO 12945-2.

Résistance aux frottements :

Humide 4 - 5.

Sec 4 - 5, ISO 105 X12.

Inflammabilité :

BS EN 1021 1&2 Cigarette et match.

BS EN 1021-1 Cigarette.

BS 5852 Partie 1 0,1 Cigarette et match.

BS 476 Partie 7, Classe 2.

Classe Uno UNI 9174 - UNI 8457.

ÖNORM B 3825-B2-3800-Q1 UK.

CA TB 117.

ASTM E 84.

Environnement :

Oeko-Tex® standard 100

100% No métaux lourds.

Largeur : 140cm

Poids : 510gr/m²



60° shrinkage max. 1%

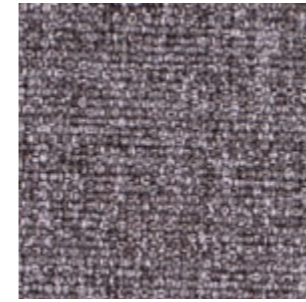
***Des variations tolérables de coloris d'un bain de teinture à un autre peuvent se manifester.



Note :

- Les scans des tissus ne sont pas contactuels. Référez-vous toujours aux échantillons physiques avant de passer commande.

- Consultez notre tableau des tissus et cuir pour connaître la disponibilité de ce matériel par ligne de produit.



65011



62054



61003



67002



68005



63064



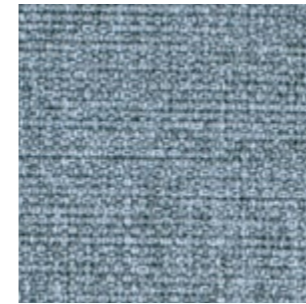
64019



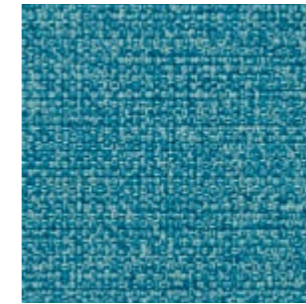
63016



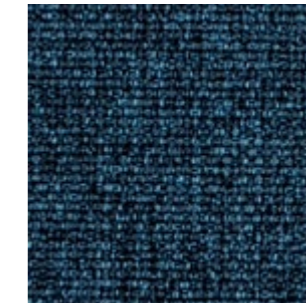
63063



66008



67006



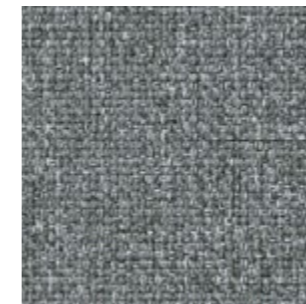
66010



61004



60003



60167



60004



60999

G4 - MAXI

3D MESH

FICHE TECHNIQUE

Composition :

Polyamide 100% recyclable.

Solidité à la lumière :

≥5, ISO 105-B02.

Abrasion :

50.000 Martindale, EN ISO 12947-2.

Résistance à la rupture :

Warp N 990 ±5%.

Trame N 439 ±5%, EN ISO 13934-1.

Résistance au pilling :

≥4/5, EN ISO 12945-2.

Résistance au frottement :

≥4/5, UNE-EN ISO 105-X12.

Largeur : ±140cm

Poid : ±550gr/m²



***Des variations tolérables de coloris d'un bain de teinture à un autre peuvent se manifester.

Note :

- Les scans des tissus ne sont pas contactuels. Référez-vous toujours aux échantillons physiques avant de passer commande.

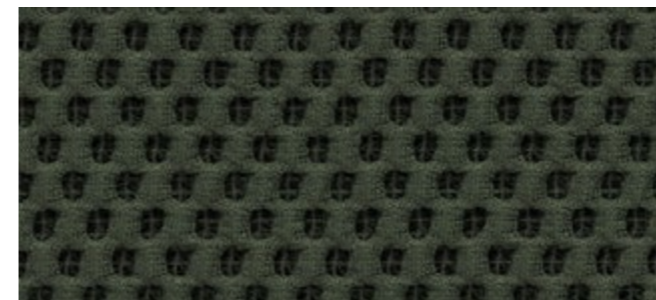
- Consultez notre tableau des tissus et cuir pour connaître la disponibilité de ce matériel par ligne de produit.



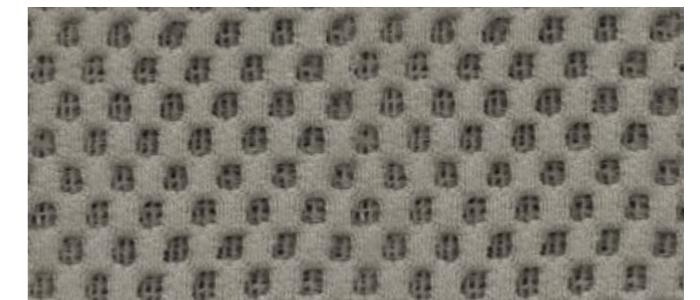
418



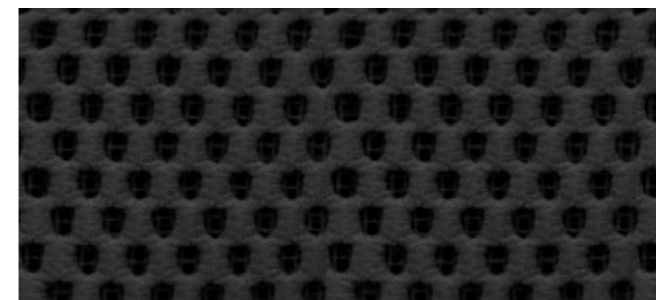
423



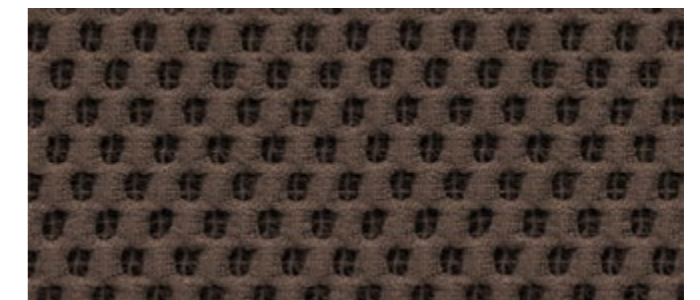
405



409



406



402

G4 - VELVET MESH

FICHE TECHNIQUE

Composition :

60% PA - 40% PL

Résistance à la lumière :

6 - Tolérance de 5 à 8.
(Échelle des bleus) - Xenotest
UNI EN ISO 105-B02.

Abrasion :

120.000 Martindale, EN ISO 12947-2.

Résistance au pilling :

5 - Tolérance de 4 à 5. EN ISO 12945-2.

Résistance au frottement :

4/5 - Tolérance de 4 à 5. UNE-EN ISO 105-X12.

Inflammabilité :

UNE EN 1021-1.
CAL TB 117.

*La réaction au feu dépend de la mousse et de la colle utilisées.

Largeur : ±140cm

Poid : ±260gr/m²



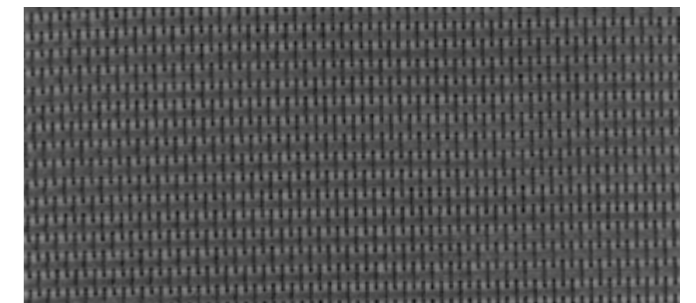
***Des variations tolérables de coloris d'un bain de teinture à un autre peuvent se manifester.

Note :

- Les scans des tissus ne sont pas contactuels. Référez-vous toujours aux échantillons physiques avant de passer commande.
- Consultez notre tableau des tissus et cuir pour connaître la disponibilité de ce matériel par ligne de produit.



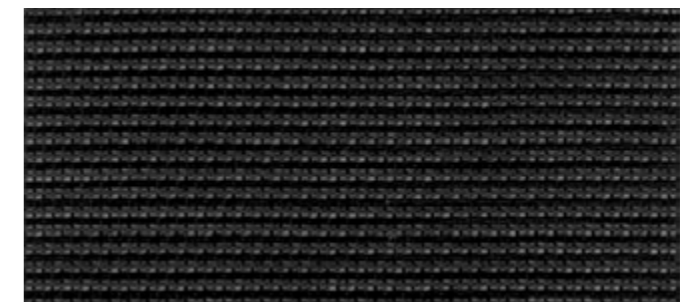
1069



8007



8027



8033

G4 - MAIN LINE FLAX

By Camira

FICHE TECHNIQUE

Composition :

75% laine vierge, 25% lin.

Résistance à la lumière :

5, ISO 105 B02.

Abrasion :

≥50.000 Martindale EN ISO 12947-2.

Résistance au pilling :

4 - 5, ISO 12945-2.

Résistance aux frottements :

Sec 3.

Humide 4, ISO 105 X12.

Inflammabilité :

EN 1021 - 1 (cigarette).

EN 1021 - 2 (match).

BS 7176 Faible risque.

BS 5852 Source d'allumage 5.

BS 7176 Risque moyen.

NF D 60-013.

ÖNORM B 3825 & A 3800-1.

UNI 9175 Classe 1 IM.

BS 5867-2 : Tipo B Rideaux et rideaux.

IMO FTP Code (Partie 8).

Environnement :

Certificat EU Ecolabel.

Certificat Indoor Advantage™ Gold.

Largeur : 140cm

Poids : 437gr/m²



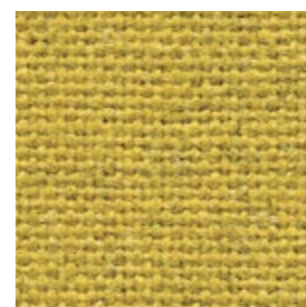
***Des variations tolérables de coloris d'un bain de teinture à un autre peuvent se manifester.



Note :

- Les scans des tissus ne sont pas contactuels. Référez-vous toujours aux échantillons physiques avant de passer commande.

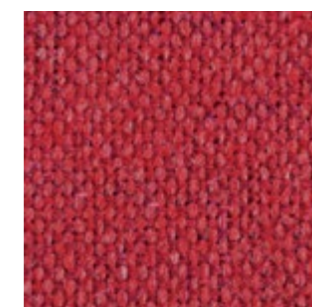
- Consultez notre tableau des tissus et cuir pour connaître la disponibilité de ce matériel par ligne de produit.



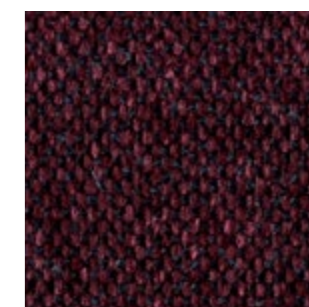
17



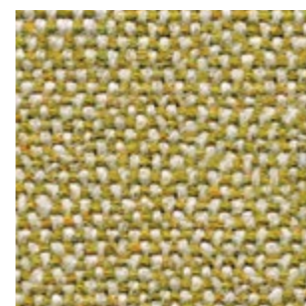
8



1



40



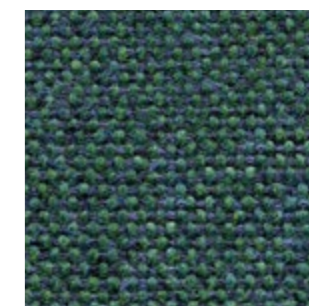
7



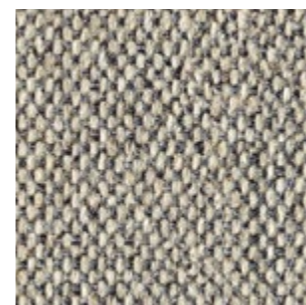
9



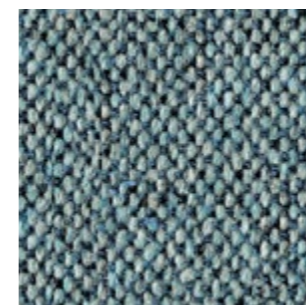
25



32



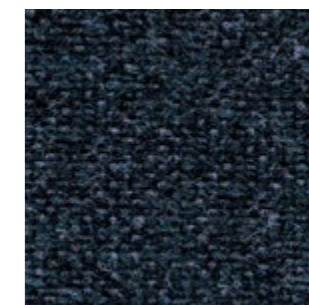
2



22



35



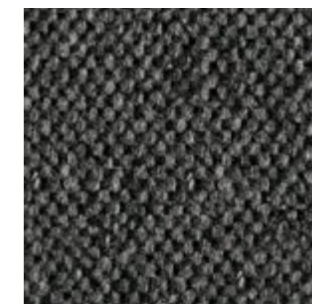
36



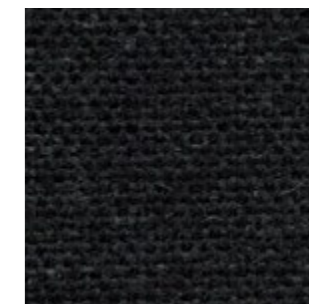
12



23



16



28

G4 - MAIN LINE FLAX

G4 - CONNECT

By Gabriel

FICHE TECHNIQUE

Composition :

48% laine, 41% polyester recycle, 9% polyamide, 2% polyester.

Résistance à la lumière :

5 - 7, ISO 105 B02.

Abrasion :

90,000 Martindale EN ISO 12947-2.

Résistance au pilling :

4 - 5, ISO 12945-2.

Résistance aux frottements :

Sec 4 - 5.

Humide 4 - 5, ISO 105 X12.

Inflammabilité :

EN 1021 - 1 (cigarette).

EN 1021 - 2 (match).

BS 5852 CRIB 5.

CA TB 117-2013.

Classe Uno UNI 9175 Classe 1 | EMME.

Environnement :

Oeko-Tex® standard 100.

Certificat EU Ecolabel.

Largeur : 140cm

Poids : 370gr/m²



***Des variations tolérables de coloris d'un bain de teinture à un autre peuvent se manifester.

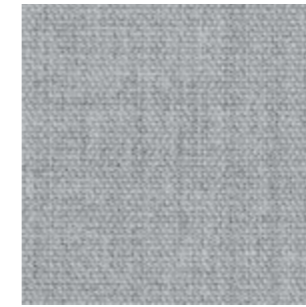


41%
recycled material
Post Consumer
Recycled
Polyester

Note :

- Les scans des tissus ne sont pas contactuels. Référez-vous toujours aux échantillons physiques avant de passer commande.

- Consultez notre tableau des tissus et cuir pour connaître la disponibilité de ce matériel par ligne de produit.



60147



61208



68229



62109



63107



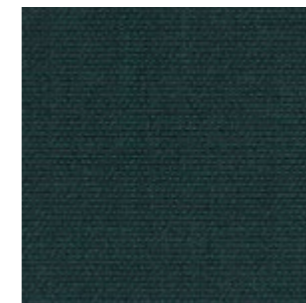
64229



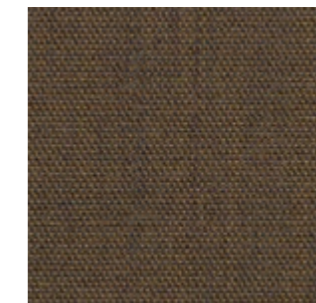
64230



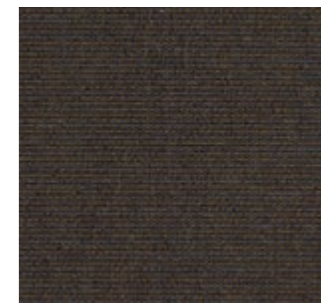
67113



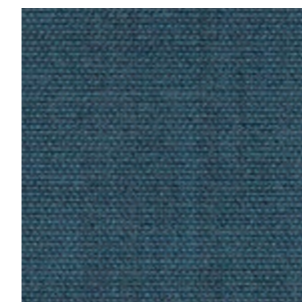
67115



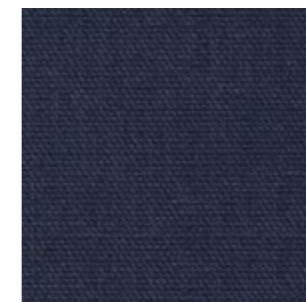
61209



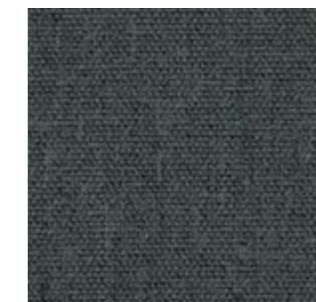
61210



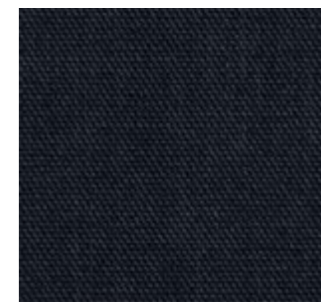
66205



65127



60152



60999

G4 - CONNECT

G4 - VALENCIA

By Spradling

FICHE TECHNIQUE

Composition :

Face enduction : 100% Vinyle.

Support : 100% Polyester Hi-Loft²™.

Résistance à la lumière :

1000 heures, XENOTEST DIN 54004/NTC 1479.

Abrasion :

300.000 cycles de Martindale EN ISO 12947 Part 2.

Température extrêmes :

-23°C.

Caractéristiques :

Protection antimicrobienne.

Protection antibactérienne.

Protection antimycosique.

Inflammabilité :

EU : EN 1021 Partie 1 et 2.

ES : UNE 23.727-90 1R/M.2.

FR : NF P 92-503/M2.

DE : DIN 4102 B2.

IT : UNI 9175 / UNI 9175/FA1 (1994) Classe 1.IM (UNO I EMME).

AT : ÖNORM B 3825, Grouper 1 - Schwerbrennbares Verhalten.

AT : ÖNORM A 3800 Teil 1, Qualmbildungsklasse Q1 - schwachqualmend.

IMO FTP 2010 Code MSC.307 (88) Partie 8 3.1 & 3.2.

US : FMVSS 302.

US : FAR 25/853.

(MED) Marine Equipment Directive.

ECE R118.02 (remplace la directive 95/28/CE) Annexes 6, 7 & 8.

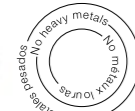
EN 71-2 - Sécurité des jouets - Partie 2 : Inflammabilité.

Largeur : 140cm

Poids : 685gr/m²



***Des variations tolérables de coloris d'un bain de teinture à un autre peuvent se manifester.

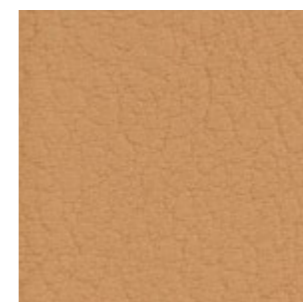


PERMABLOK®
ADVANCED VINYL PROTECTION

Note :

- Les scans des tissus ne sont pas contactuels. Référez-vous toujours aux échantillons physiques avant de passer commande.

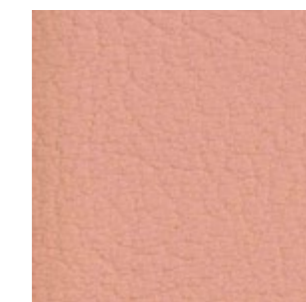
- Consultez notre tableau des tissus et cuir pour connaître la disponibilité de ce matériel par ligne de produit.



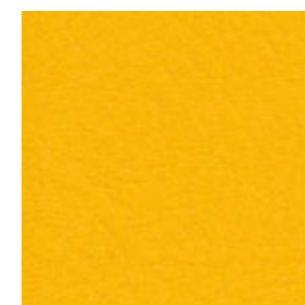
2117



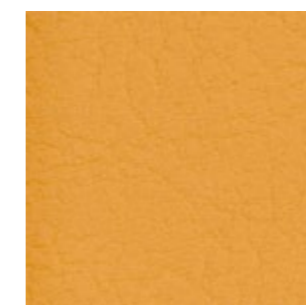
0002



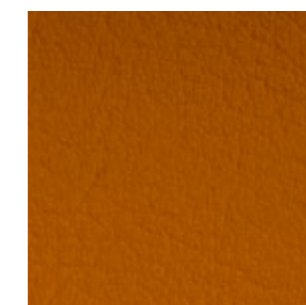
2114



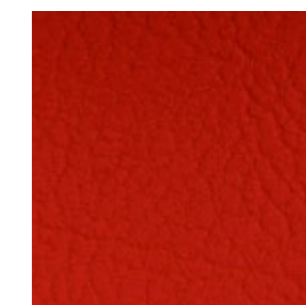
2111



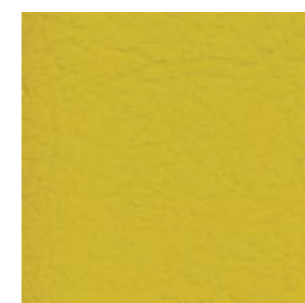
2116



0035



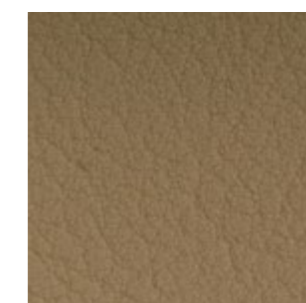
2074



2110



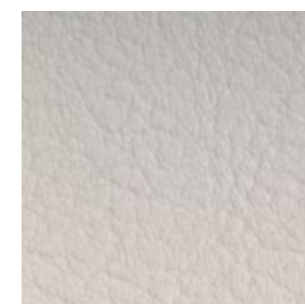
4002



4001



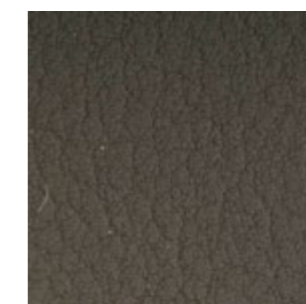
5065



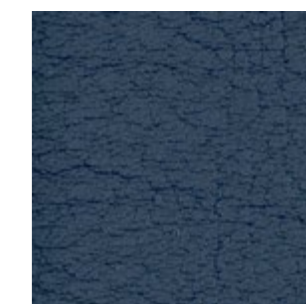
4040



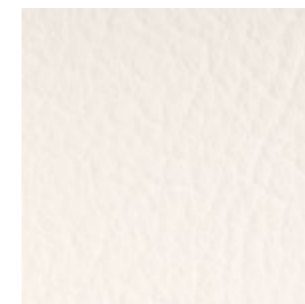
4045



4003



2108



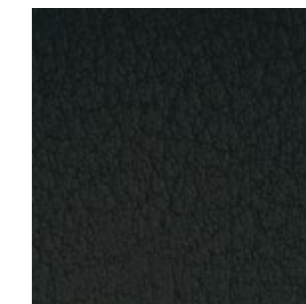
8032



4044



4041



9035

G4 - VALENCIA

G4 - STEP NOUVEAU

By Gabriel

FICHE TECHNIQUE

Composition :

100% trevira CS.

Résistance à la lumière :

5 - 7, ISO 105 B02.

Abrasion :

100.000 Martindale EN ISO 12947.

Résistance au pilling :

4 - 5, ISO 12945-2.

Résistance aux frottements :

Sec 4 - 5. - Humide 4 - 5, ISO 105 X12.

Inflammabilité :

IMO MSC 307(88) Annexe 1 Partie 8.

MED.

Certificat IMO.

DIN 4102 B1.

NFP 92-503/504/505 M1.

BS EN 1021 1&2 Cigarette et Match.

BS EN 1021-1 Cigarette.

BS 5852 Partie 1 0,1 Cigarette et Match.

BS 5852 CRIB 5.

ÖNORM B 3825-B1-3800-Q1 UK.

FAR/JAR 25.853 (a) (i) (ii).

BS 7176 Risque moyen.

AM 18 - NF D 60-013-(uniquement pour les tissus).

CA TB 117.

Classe Uno UNI 9175 Classe 1 I EMME.

DIN EN 13501-1 B-s1,d0.

Environnement :

Oeko-Tex - EU Ecolabel - 100% No métaux lourds.

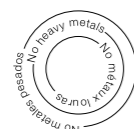
Largeur : 140cm

Poids : 470gr/m²



60° shrinkage max. 3%

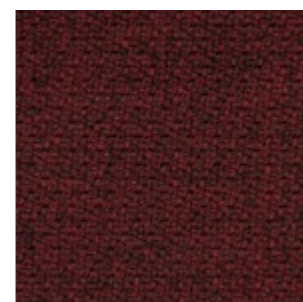
***Des variations tolérables de coloris d'un bain de teinture à un autre peuvent se manifester.



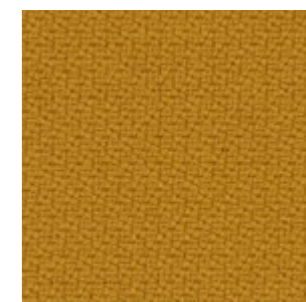
Note :

- Les scans des tissus ne sont pas contactuels. Référez-vous toujours aux échantillons physiques avant de passer commande.

- Consultez notre tableau des tissus et cuir pour connaître la disponibilité de ce matériel par ligne de produit.



2442 - 64159



2440 - 62057



2543 - 68301



2442 - 68165



2440 - 68165



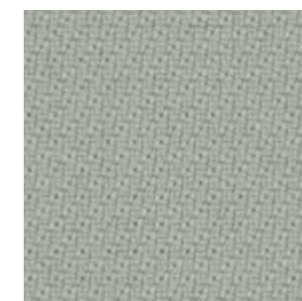
2440 - 61149



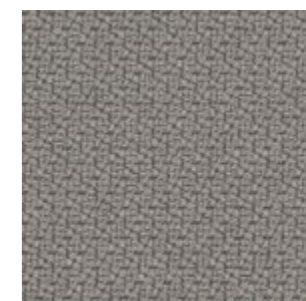
2441 - 60004



2441 - 67004



2440 - 60004



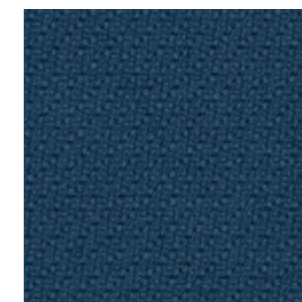
2440 - 60011



2442 - 60011



2442 - 66152



2440 - 66764



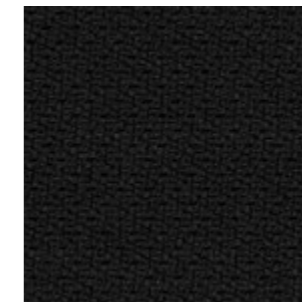
2440 - 60090



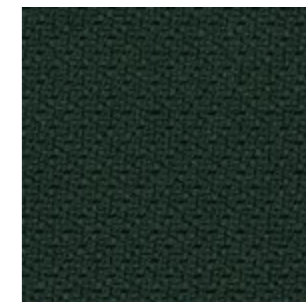
2442 - 61103



2442 - 60021



2440 - 60999



2440 - 68121

G5 - DOLCE

By Spradling

FICHE TECHNIQUE

Composition :

Face enduction : 100% polyuréthane.

Support : 100% rayonne.

Résistance à la lumière :

40 heures, XENOTEST DIN 54004/NTC 1479.

Abrasion :

≥300.000 Martindale EN ISO 12947 Partie 2.

Température extrêmes :

-23°C.

Caractéristiques :

Protection antibactérienne.

Inflammabilité :

EU : EN 1021 Partie 1 et 2

US : FMVSS 302

UK : BS 5852 Partie 2 CRIB 5

IMO FTP Code MSC.307 (88) Partie 8 3.1 & 3.2.

Largeur : 140cm

Poids : 685gr/m²

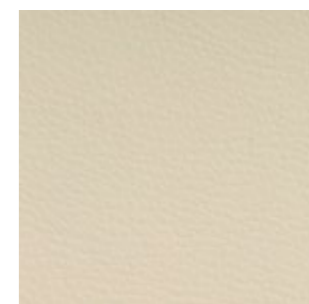


***Des variations tolérables de coloris d'un bain de teinture à un autre peuvent se manifester.

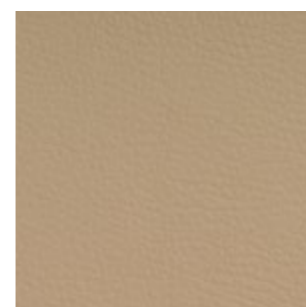
Note :

- Les scans des tissus ne sont pas contactuels. Référez-vous toujours aux échantillons physiques avant de passer commande.

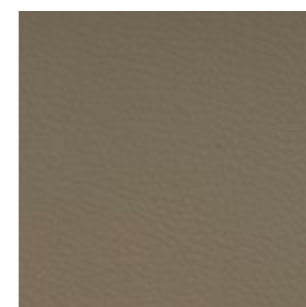
- Consultez notre tableau des tissus et cuir pour connaître la disponibilité de ce matériel par ligne de produit.



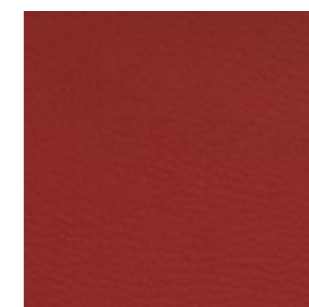
6703



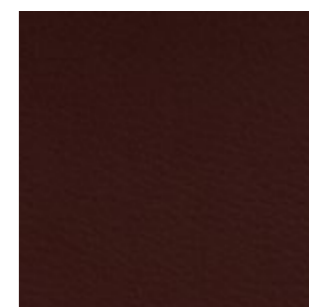
6706



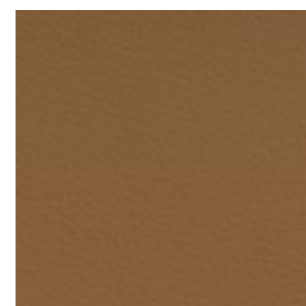
6708



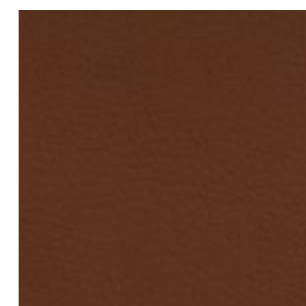
6719



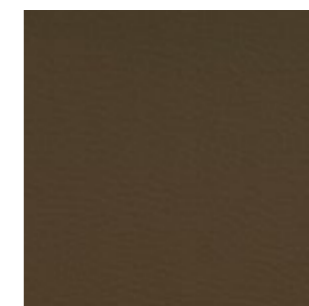
6714



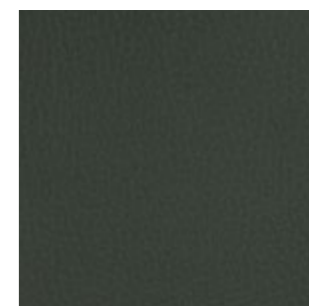
6709



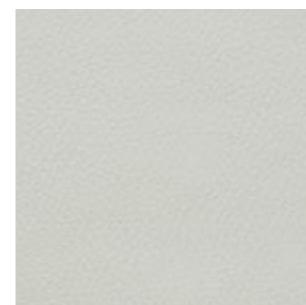
6711



6712



6717



6729



6726



6727



6736



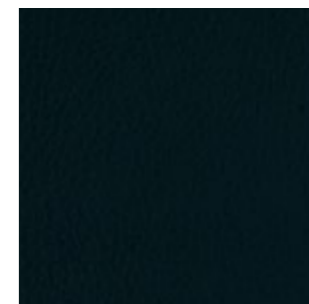
6735



6734



6724



6728

G5 - SYNERGY

By Camira

FICHE TECHNIQUE

Composition :

95% laine vierge, 5% polyamide.

Résistance à la lumière :

5, ISO 105-B02.

Abrasion :

≥100.000 Martindale EN ISO 12947.

Résistance aux frottements :

Humide 4.

Sec 4, ISO 105 X12.

Inflammabilité :

EN 1021 - 1 (cigarette).

EN 1021 - 2 (match).

BS 7176 Risque bas.

NF D 60-013.

ÖNORM B 3825 & A 3800-1 (sobre 58kg/m³ Foam CMHR).

UNI 9175 Classe 1 IM.

EN 13501-1 Adhéré Classe D, s1, d0.

EN 13501-1 Non adhéré Classe E, s2, d0.

IMO FTP Code (Partie 8).

Environnement :

Certificat EU Ecolabel.

Certificat Indoor Advantage™ Gold.

Largeur : 140cm

Poids : 400gr/m²



***Des variations tolérables de coloris d'un bain de teinture à un autre peuvent se manifester.



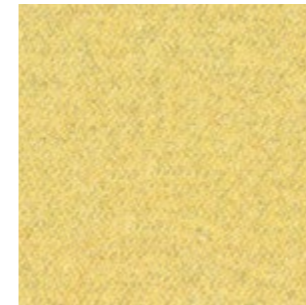
Note :

- Les scans des tissus ne sont pas contactuels. Référez-vous toujours aux échantillons physiques avant de passer commande.

- Consultez notre tableau des tissus et cuir pour connaître la disponibilité de ce matériel par ligne de produit.



74



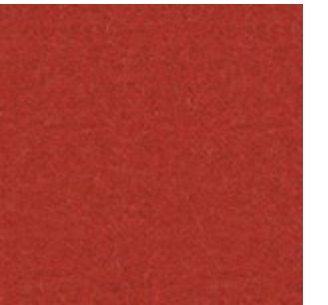
45



43



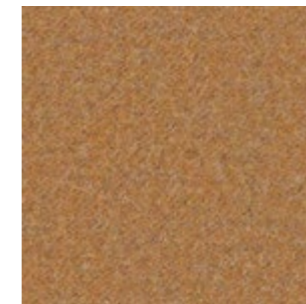
73



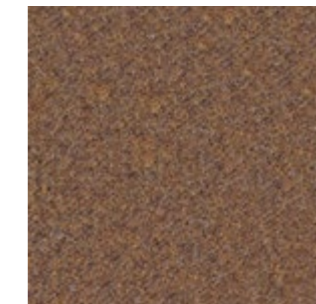
84



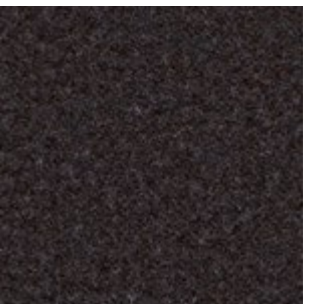
32



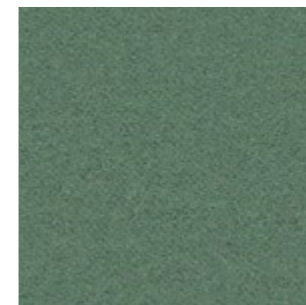
22



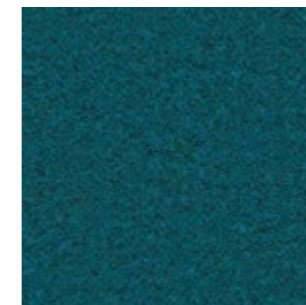
37



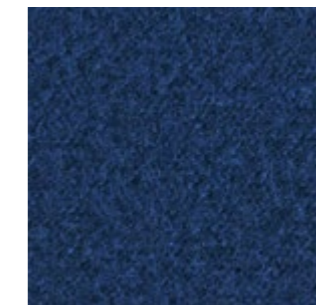
34



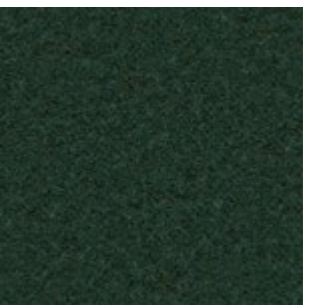
49



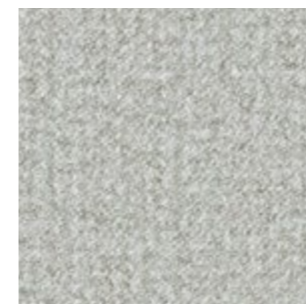
59



62



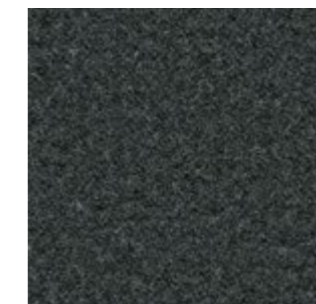
41



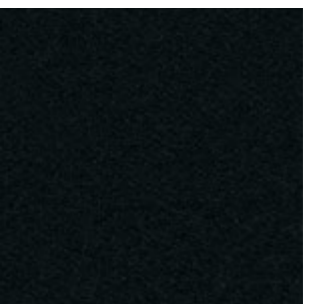
8



16



17



27

G5 - REMIX

By Kvadrat

FICHE TECHNIQUE

Designer :

Giulio Ridolfo.

Composition :

90% laine vierge, 10% nylon.

Résistance à la lumière :

5 - 7, ISO 105-B02.

Abrasion :

100.000 Martindale EN ISO 12947.

Résistance au pilling :

4, EN ISO 12945.

Inflammabilité :

AS/NZS 1530.3.

BS 5852 Partie 1.

EN 1021-1/2.

IMO FTP Code 2010 : Partie 8.

NF D 60 013.

NFPA 260.

Önorm B1/Q1.

UNI 9175 1IM.

US Cal. Bull. 117-2013.

Environnement :

Certificat EU ecolabel "The Flower".

100% No métaux lourds.

Largeur : 140cm

Poids : 415gr/m²



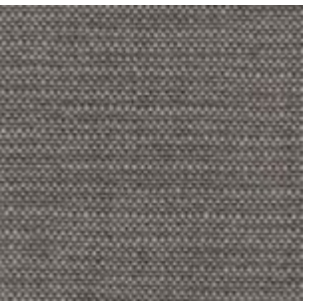
***Des variations tolérables de coloris d'un bain de teinture à un autre peuvent se manifester.



Note :

- Les scans des tissus ne sont pas contactuels. Référez-vous toujours aux échantillons physiques avant de passer commande.

- Consultez notre tableau des tissus et cuir pour connaître la disponibilité de ce matériel par ligne de produit.



136



433



452



346



653



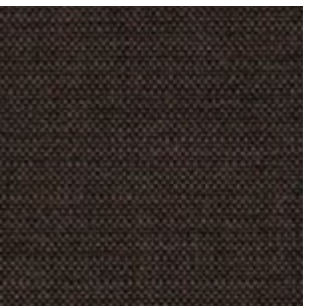
326



933



152



356



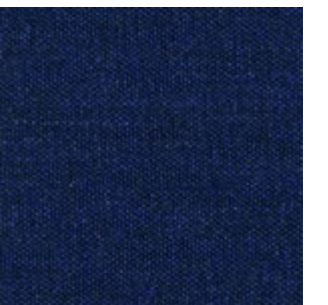
733



743



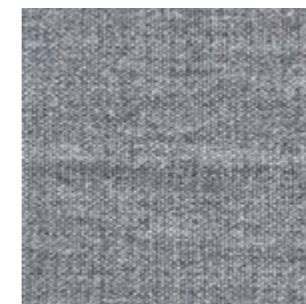
266



773



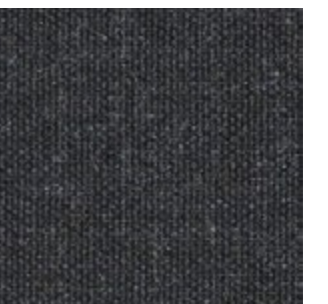
123



143



163



183

G5 - CANVAS

By Kvadrat

FICHE TECHNIQUE

Designer :

Giulio Ridolfo.

Composition :

90% laine vierge, 10% nylon.

Résistance à la lumière :

5 - 7, ISO 105-B02.

Abrasion :

100.000 Martindale EN ISO 12947.

Résistance au pilling :

4 - 5, EN ISO 12945.

Inflammabilité :

AS/NZS 1530.3.

BS 5852 CRIB 5.

BS 5852, Source d'allumage 3.

BS 5852 Partie 1.

DIN 4102 B2.

IMO FTP Code 2010 : Partie 8.

NF D 60 013.

NFPA 260.

Önorm B1/Q1.

UNI 9175 1IM.

US Cal. Bull. 117-2013.

Environnement :

Certificat EU ecolabel "The Flower".

100% No métaux lourds.

Largeur : 140cm

Poids : 480gr/m².



***Des variations tolérables de coloris d'un bain de teinture à un autre peuvent se manifester.



Note :

- Les scans des tissus ne sont pas contactuels. Référez-vous toujours aux échantillons physiques avant de passer commande.

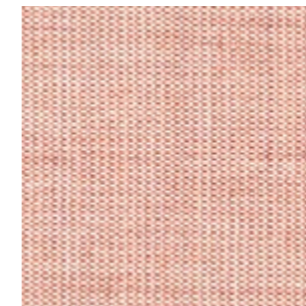
- Consultez notre tableau des tissus et cuir pour connaître la disponibilité de ce matériel par ligne de produit.



124



244



614



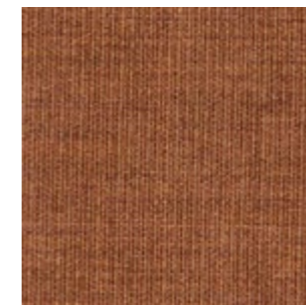
654



954



964



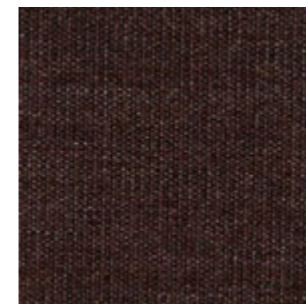
454



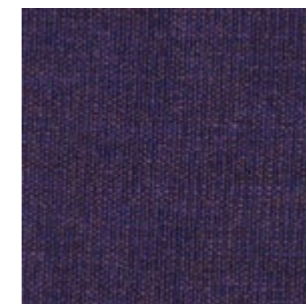
424



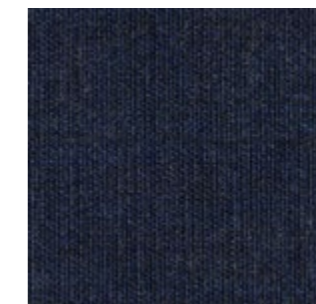
264



364



684



794



174

G6 - STEELCUT TRIO

By Kvadrat

FICHE TECHNIQUE

Designer :

Frans Dijkmeijer et Giulio Ridolfo.

Composition :

90% laine vierge, 10% nylon.

Résistance à la lumière :

5 - 7 ISO 105-B02.

Abrasion :

100.000 Martindale EN ISO 12947.

Résistance au pilling :

4, EN ISO 12945.

Inflammabilité :

AS/NZS 1530.3

AS/NZS 3837 Classe 2.

BS 5852 Partie 1.

DIN 4102 B2.

EN 1021-1/2.

IMO FTP Code : Partie 8.

NF D 60 013.

NFPA 260.

Önorm B1/Q1.

UNI 9175 1IM.

US Cal. Bull. 117.

Environnement :

Certificat EU ecolabel "The Flower".

100% No métaux lourds.

Largeur : 140cm

Poids : 770gr/m²



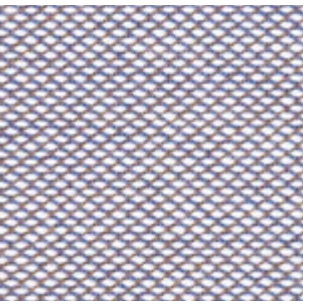
***Des variations tolérables de coloris d'un bain de teinture à un autre peuvent se manifester.



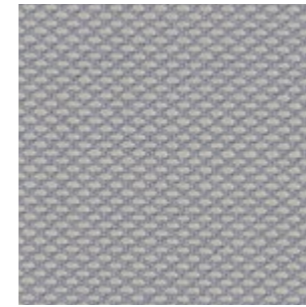
Note :

- Les scans des tissus ne sont pas contactuels. Référez-vous toujours aux échantillons physiques avant de passer commande.

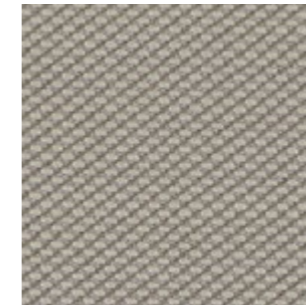
- Consultez notre tableau des tissus et cuir pour connaître la disponibilité de ce matériel par ligne de produit.



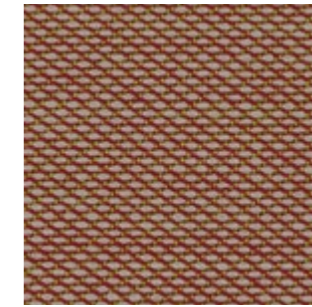
806



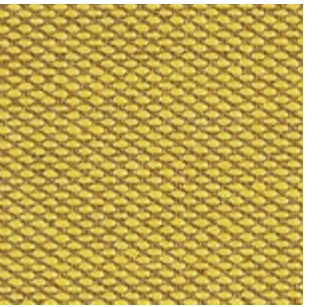
105



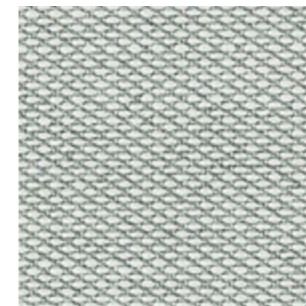
205



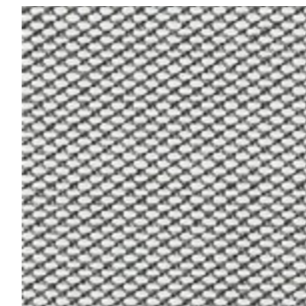
515



453



113



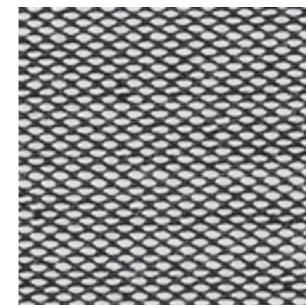
133



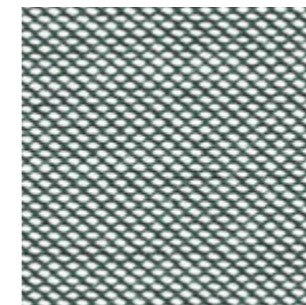
236



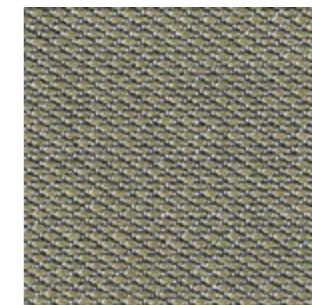
476



124



916



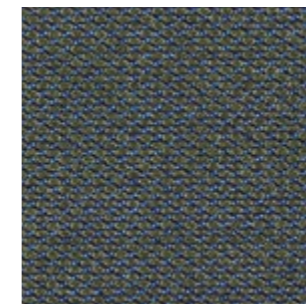
253



645



716



883



796



383

G6 - STEELCUT TRIO

G6 - FIORD

By Kvadrat

FICHE TECHNIQUE

Designer :

Louise Sigvardt et Tone Barnung.

Composition :

92% laine vierge, 8% nylon.

Résistance à la lumière :

5 - 7, ISO 105-B02.

Abrasion :

60.000 Martindale EN ISO 12947.

Résistance au pilling :

4 - 5, EN ISO 12945.

Inflammabilité :

AS/NZS 3837 Classe 2.

ASTM E84 Classe A Adhéré.

ASTM E84 Classe A Non adhéré.

BS 5852 Partie 1.

EN 1021-1/2.

IMO FTP Code : Partie 8.

NF D 60 013.

NFPA 260.

ÖNORM B1/Q1.

UNI 9175 1IM.

US Cal. Bull. 117.

Environnement :

Certificat EU ecolabel "The Flower"

100% No métaux lourds.

Largeur : 140cm

Poids : 500gr/m²



***Des variations tolérables de coloris d'un bain de teinture à un autre peuvent se manifester.



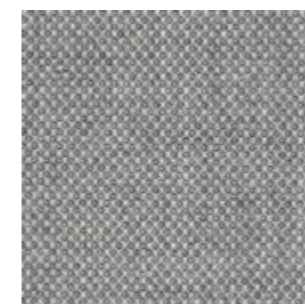
Note :

- Les scans des tissus ne sont pas contactuels. Référez-vous toujours aux échantillons physiques avant de passer commande.

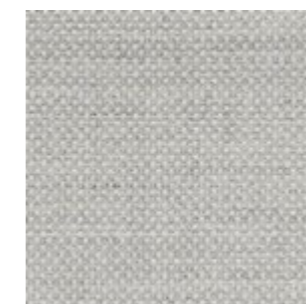
- Consultez notre tableau des tissus et cuir pour connaître la disponibilité de ce matériel par ligne de produit.



271



151



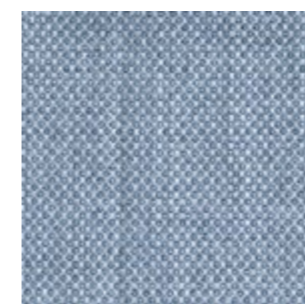
121



251



451



751



551



951



371



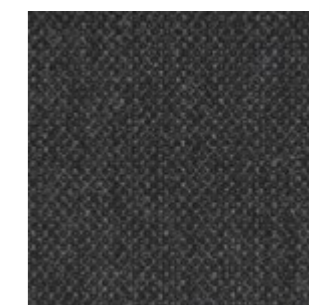
771



591



961



191

G7 - HALLINGDAL

By Kvadrat

FICHE TECHNIQUE

Designer :

Nanna Ditzel.

Composition :

70% laine vierge, 30% viscose.

Résistance à la lumière :

5 - 7 ISO 105-B02.

Abrasion :

100.000 Martindale EN ISO 12947.

Résistance au pilling :

3, EN ISO 12945.

Inflammabilité :

AS/NZS 1530.3.

AS/NZS 3837.

BS 5852 CRIB 5.

BS5852 Partie 1.

DIN 4102 B2.

EN 1021-1/2.

IMO FTP Code : Partie 8.

NF D 60 013.

NFPA 260.

Önorm B1/Q1.

UNI 9175 1IM.

US Cal. Bull. 117.

Environnement :

Certificat EU ecolabel "The Flower".

Largeur : 140cm

Poids : 795gr/m²



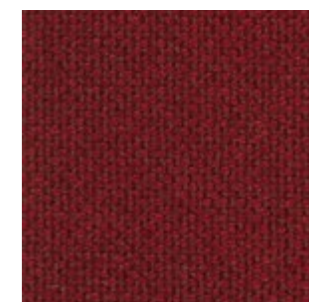
***Des variations tolérables de coloris d'un bain de teinture à un autre peuvent se manifester.



Note :

- Les scans des tissus ne sont pas contactuels. Référez-vous toujours aux échantillons physiques avant de passer commande.

- Consultez notre tableau des tissus et cuir pour connaître la disponibilité de ce matériel par ligne de produit.



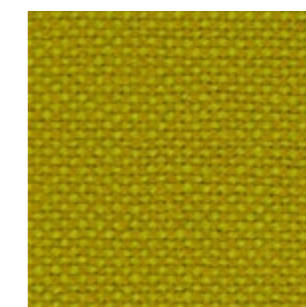
687



200



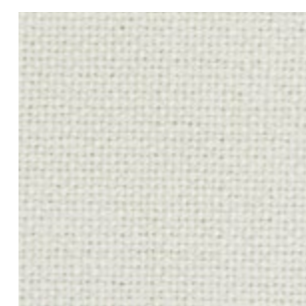
407



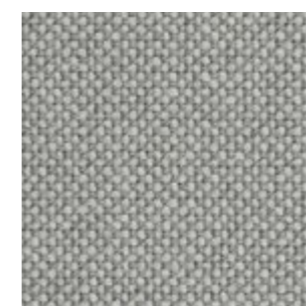
420



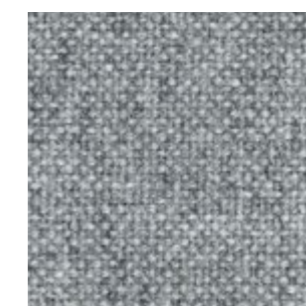
227



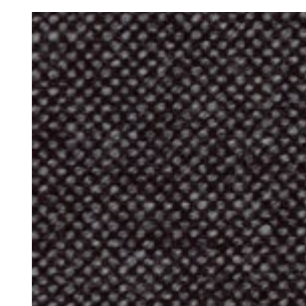
100



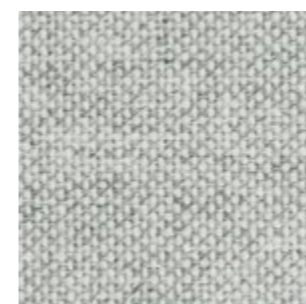
123



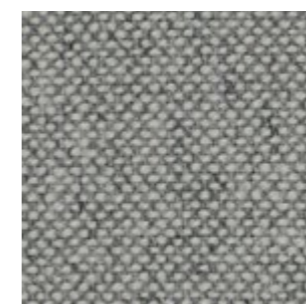
130



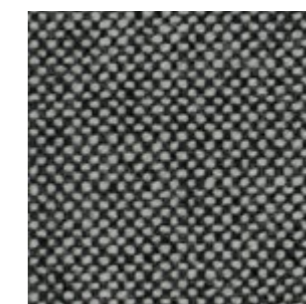
368



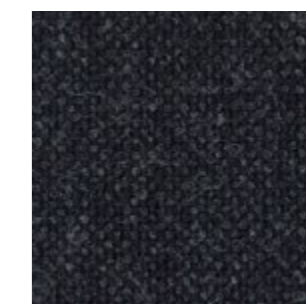
110



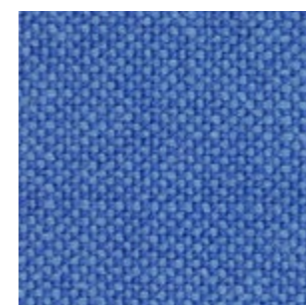
116



126



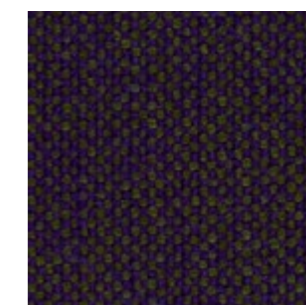
180



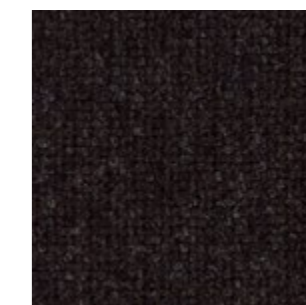
733



773



968



376

G7 - HALLINGDAL

G10 - PIEL

FICHE TECHNIQUE

Composition :

Peau de bovin.

Résistance à la lumière :

≥4/5, UNI EN ISO 105B02.

Résistance aux frottements :

Humide ≥4 (150 cycles).

Sec ≥4 (500 cycles).

Transpiration ≥4 (80 cycles), UNI EN ISO 11640 : 1998 - 11641 (pH8).

Résistance à la déchirure :

>20N, EN ISO 3377-1.

Détermination du PH :

>3,5, EN ISO 4045.

Adhérence de la finition :

≥2, UNI EN ISO 11644.

Résistance à la flexion :

Sans dommage, UNI EN ISO 5402.

Inflammabilité :

Source d'allumage 0 (cigarette).

Source d'allumage 1 (match).

BS 5852-1979.

BS EN 1021-1-2.

Épaisseur :

0,9 - 1,1mm.

Surface moyenne :

4,8 - 5,0m²

Nettoyage :

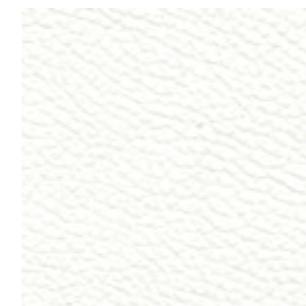
Le nettoyage de la peau doit se faire avec du savon neutre et de l'eau, ou avec des produits pour la peau.

***Des variations tolérables de coloris d'un bain de teinture à un autre peuvent se manifester.

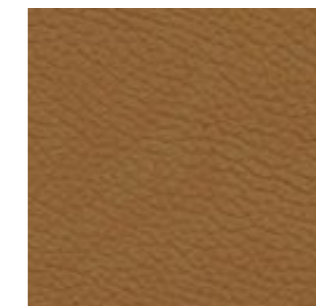
Note :

- Les scans des tissus ne sont pas contactuels. Référez-vous toujours aux échantillons physiques avant de passer commande.

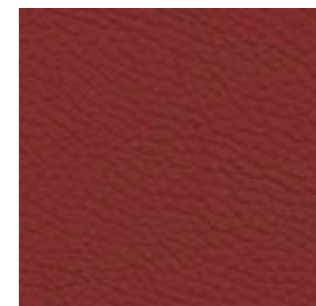
- Consultez notre tableau des tissus et cuir pour connaître la disponibilité de ce matériel par ligne de produit.



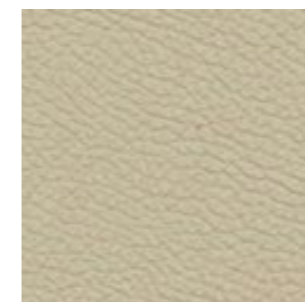
207



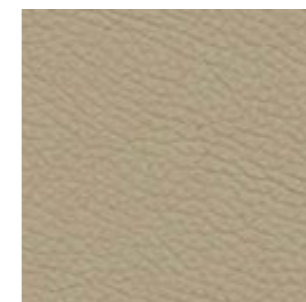
214



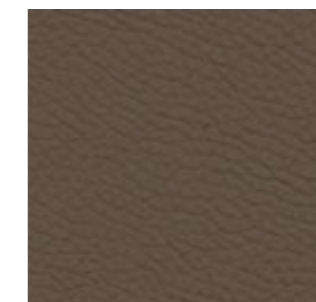
218



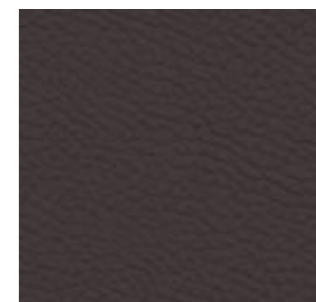
224



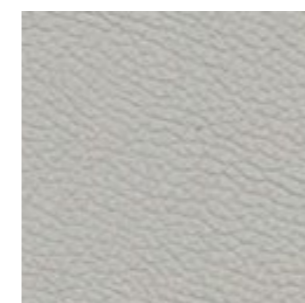
201



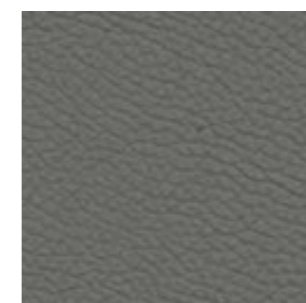
216



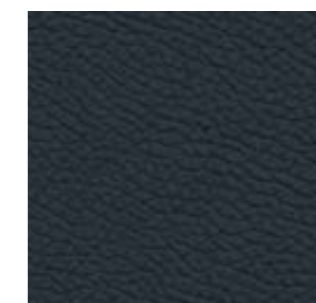
203



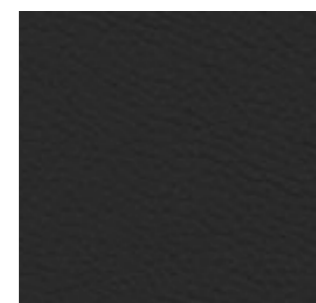
219



208



209



204

G11 - PIEL

FICHE TECHNIQUE

Composition :

Peau de bovin.

Résistance à la lumière :

≥5, UNI EN ISO 105B02.

Résistance aux frottements :

Humide ≥4 (80 cycles).

Sec ≥4 (500 cycles).

Transpiration ≥4 (50 cycles), UNI EN ISO 11640 - 11641.

Résistance à la déchirure :

≥20N, EN ISO 3377-1.

Détermination du PH :

≥3,5 ≤0,7 EN ISO 4045.

Adhérence de la finition :

≥2,5N / 10mm, UNI EN ISO 11644.

Résistance à la flexion :

>50.000 cycles, UNI EN ISO 5402-1.

Inflammabilité :

Source d'allumage 0 (cigarette)

Source d'allumage 1 (match), BS 5852-1 :79.

Épaisseur :

0,9 - 1,1mm

Surface moyenne :

4,8 - 5,0m²

Nettoyage :

Le nettoyage de la peau doit se faire avec du savon neutre et de l'eau, ou avec des produits pour la peau.

***Des variations tolérables de coloris d'un bain de teinture à un autre peuvent se manifester.

Note :

- Les scans des tissus ne sont pas contactuels. Référez-vous toujours aux échantillons physiques avant de passer commande.

- Consultez notre tableau des tissus et cuir pour connaître la disponibilité de ce matériel par ligne de produit.



epOXIA

6 avenue Charles de Gaulle
78150 Le Chesnay
+33 1 39 66 00 77
contact@epoxia.com
www.epoxia.com



Rejoignez-nous sur nos réseaux sociaux

