

Muro

The image displays four folded fabric swatches stacked on top of each other. The top swatch is a vibrant orange-red. The second swatch is a light beige or off-white. The third swatch is a medium brown. The bottom swatch is a dark, rich brown. All swatches exhibit a consistent, fine, woven texture. The folds are arranged in a fan-like pattern, showing the thickness and drape of the fabric.

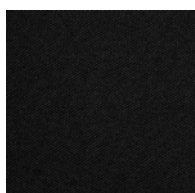
MIRA Cat.1M



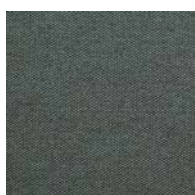
Granito
01138014



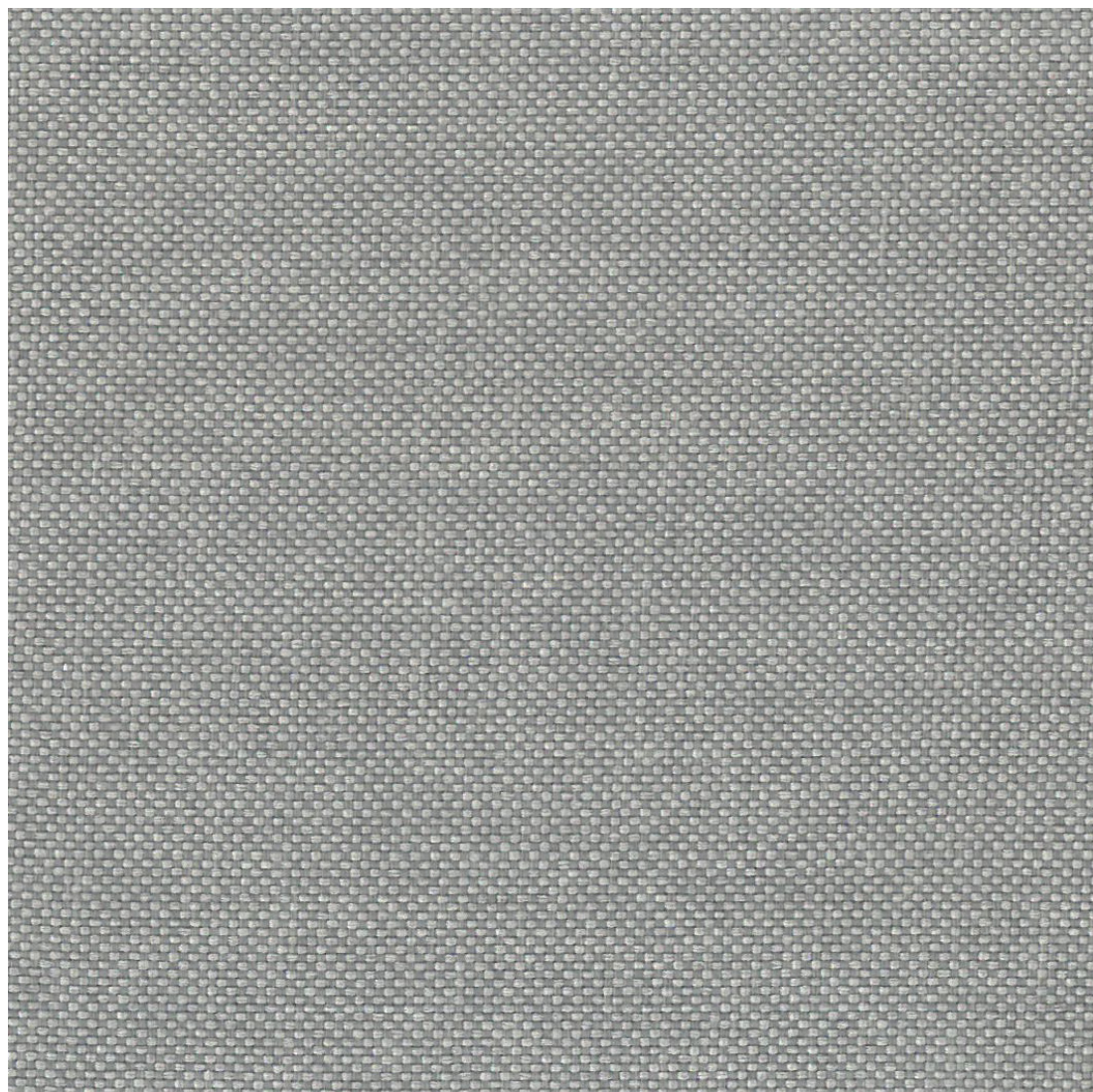
Xisto
01138015



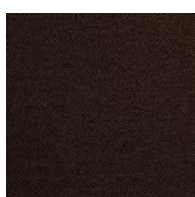
Preto
01138016



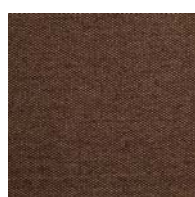
Antracite
01138025



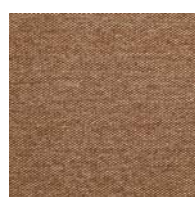
Neblina
01138013



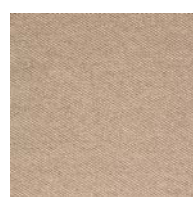
Ébano
01138011



Carvalho
01138006



Palha
01138005



Aveia
01138004



Caqui
01138003



Branco
01138002



Floresta
01138024



Musgo
01138010



Abacate
01138009

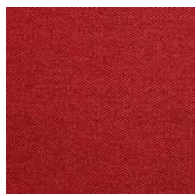


Laranja
01138008

MIRA Cat.1M



Vermelho
01138023



Lava
01138022



Malva
01138012



Romã
01138007



Azul
01138021



Oceano
01138001



Turquesa
01138020

FR

Composition

100% PES

Classement de Feu
EN 1021-1:2006 (Cigarette)
BS 5852:2006 CRIB 0

Resistance a l'Abrasion (Mar-
tindale)
ISO 12947-2:1998 + Cor.1:2002 (12kPa) -
+100.000 Martindale Tours

Pilling
ISO 12947-2:1998 + Cor.1:2002: 4/5

Tenue au Frottement
ISO 105-X12:2001: 4/5

SVHC 155 Chimiques, régle-
mentation (EC) no. 1907/2006

Absence de composés
Azoïques, les Phtalates et le
DMF

Variation de Couleur
Des variations tolerables de coloris d'un bain á outre peuvent se manifester

Transpirable

Recyclable

Confort et Légèreté

Longévité

Maintenance

Un nettoyage régulier c'est important si l'on souhaite préserver l'apparence du tissu d'ameublement et allonger sa durée de vie. Nettoyage ordinaire: nettoyer régulièrement à l'aspirateur (éventuellement à puissance réduite), de préférence une fois par se-main. Pour enlever une tache nom grasse, tremper dans de l'eau chaude un chiffon propre nom pelucheux, ou une éponge, essorer et frotter doucement.

Attention

Ne pas frotter trop fort le tissu, cela pourrait occasionner un blanchiment.

ATLAS Cat.10



Paraíso
01133022



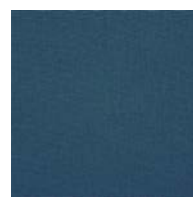
Granizo
01133025



Céu
01133015



Maré
01133001



Denim
01133018



Capri
01133021



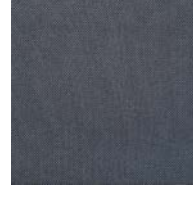
Pardo
01133006



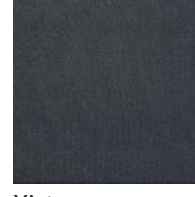
Elefante
01133024



Betão
01133017



Pimenta
01133007



Xisto
01133008

ATLAS Cat.10



Carbone
01133016



Rosa chá
01133023



Romã
01133010



Pergaminho
01133026



Abacate
01133011



Pistachio
01133019



Tropa
01133012



Goiaba
01133020



Café
01133005

Composition

100% PES

Classement de Feu

EN 1021-1

BS 5852:2006 CRIB O

Résistance à l'abrasion (Martindale)

ISO 12947-2:2000+AC:2006+PN-EN

14465:2005+A1:2007 (12kPa)

+35.000 Martindale Cycles

Pilling Résistance

ISO 12945-2:2002:5

Tenue à la Frottement

ISO 105 X12:2005:5

SVHC 155 Chimiques, réglementation (EC) n° 1907/2006

Absence de composés azoïques, les phthalates et el DMF

Longévité

Recyclable

Confort et Légèreté

Variation de Couleur

Des variations tolérables de coloris d'un bain à autre peuvent se manifester

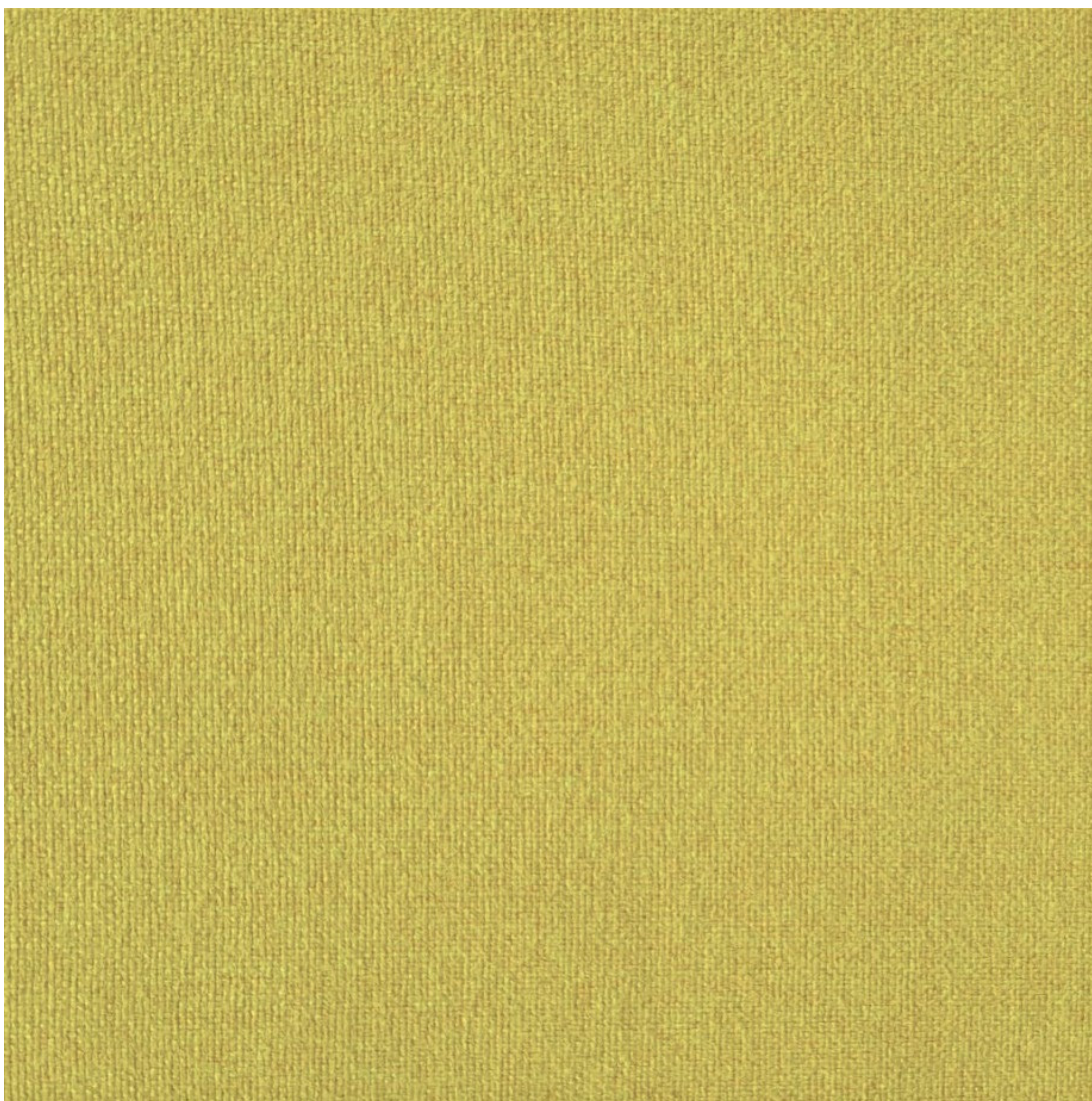
Maintenance

Un nettoyage régulier c'est important si l'on souhaite préserver l'apparence du tissu d'ameublement et allonger sa durée de vie. Nettoyage ordinaire: nettoyer régulièrement à l'aspirateur (éventuellement à puissance réduite), de préférence une fois par semaine. Pour enlever une tache non grasse, tremper dans de l'eau chaude un chiffon propre non pelucheux, ou une éponge, essorer et frotter

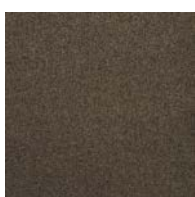
Attention

Nous ne pouvons être tenus responsables des problèmes de migrations liés à une teinture de mauvaise qualité. Nous dégageons toute responsabilité quant aux problèmes encourus liés au non respect des consignes d'entretien.

SEIA Cat.2L



Limão
01140009



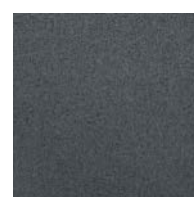
Nogueira
01140004



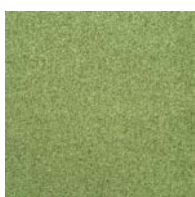
Natural
01140002



Faia
01140003



Carvão
01140019



Maçã
01140010



Pardo
01140018



Granito
01140017



Névoa
01140013

SEIA Cat.2L



Lagoa
01140005



Arando
01140006



Menta
01140011



Mirtilo
01140007



Malva
01140008



Cereja
01140016

Composition

100% PES

Classement de Feu

EN 1021-1:2006 (Cigarette)
BS 5852:2006 CRIB 5

Résistance à l'Abrasion (Martindale)

ISO 12947-2:2000+AC:2006+PN-EN
14465:2005+A1:2007 (12kPa)
+25.000 Martindale Tours

Pilling

ISO 12945-2:2002: 4

Tenue au Frottement

ISO 105-X12:2005: 4/5

SVHC 155 Chimiques, réglementation (EC) no. 1907/2006

Absence de composés

Azoïques, les Phtalates et le DMF

Variation de Couleur

Des variations tolérables de coloris d'un bain à autre peuvent se manifester

Transpirable

Recyclable

Confort et Légèreté

Longévité

Maintenance

Un nettoyage régulier c'est important si l'on souhaite préserver l'apparence du tissu d'ameublement et allonger sa durée de vie. Nettoyage ordinaire: nettoyer régulièrement à l'aspirateur (éventuellement à puissance réduite), de préférence une fois par semaine. Pour enlever une tache grasse, tremper dans de l'eau chaude un chiffon propre non pelucheux, ou une éponge, essorer et frotter doucement.

Attention

Ne pas frotter trop fort le tissu, cela pourrait occasionner un blanchiment.

BRUSH Cat.3BR



Ink
BR 17



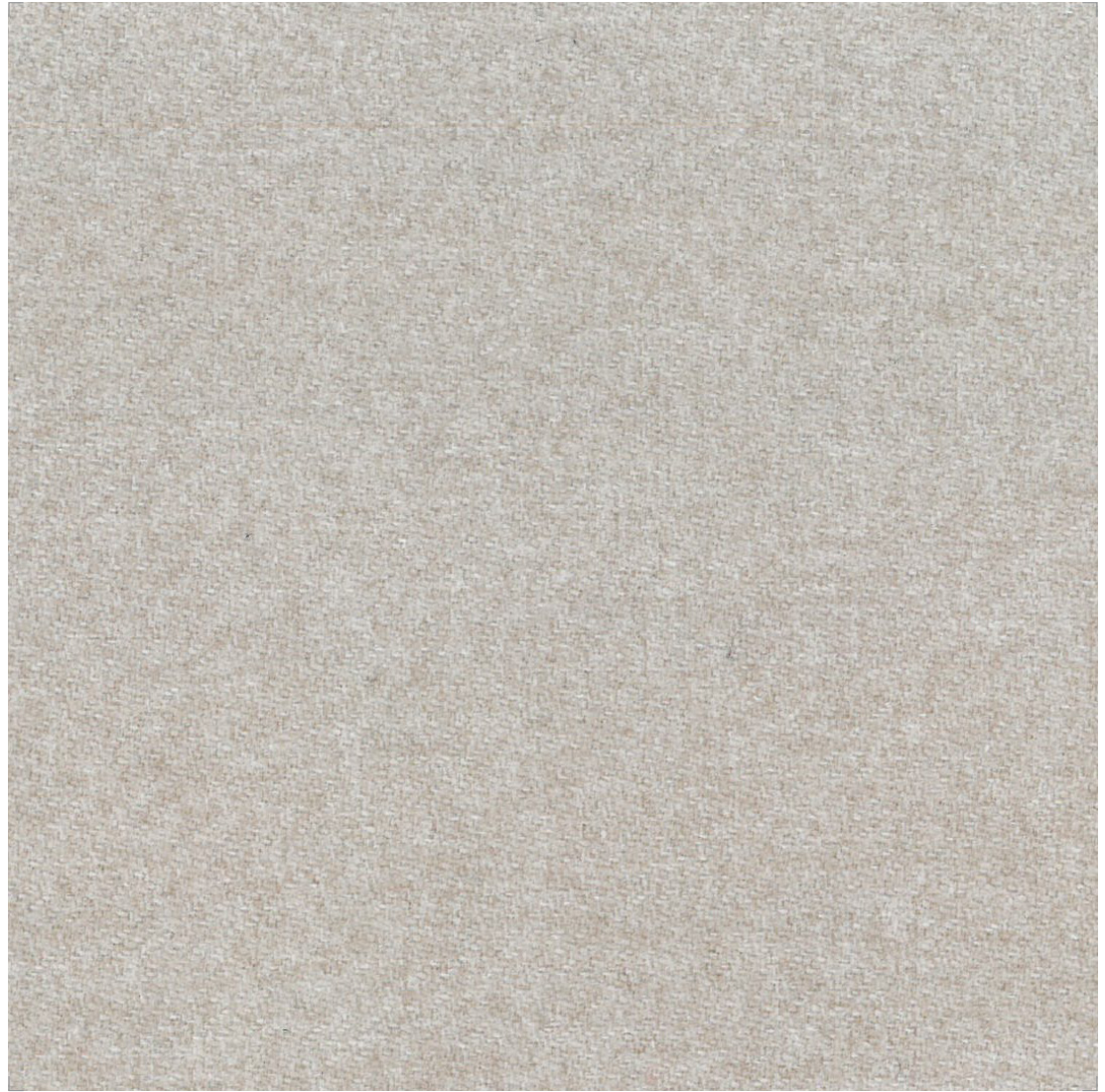
Charcoal
BR 18



Fog
BR 19



Cedar
BR 03



Cotton
BR 01



Chiffon
BR 02



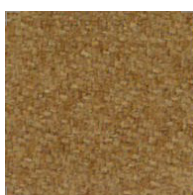
Umber
BR 04



Ash
BR 05



Cloud
BR 16



Apricot
BR 08



Rust
BR 10

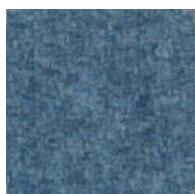


Honey
BR 09



Ocean
BR 15

BRUSH Cat.3BR



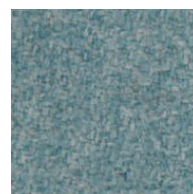
Slate
BR 11



Azure
BR 12



Denim
BR 13



Stone
BR 14



Blush
BR 06



Garnet
BR 07

Composition

100% PES

Classement de Feu Test de la Cigarette

Résistance à l'Abrasion (Martindale)

ISO 12947-2:2000 + AC:2006 + PN-EN 14465:2005 + A1:2007
+100.000 Martindale Tours

Pilling

ISO 12945-2:2002: 5

Tenue au Frottement

ISO 105-X12:2005:

Sec: 4/5

Mouillé: 4/5

Solidité à la Lumière

ISO 105 B02:2014-11 Méthode 2: 4/5

Variation de Couleur

Des variations tolérables de coloris d'un bain à autre peuvent se manifester

Doux au toucher

Haute résistance à l'abrasion

Large gamme de couleurs

Haute qualité

Maintenance

Un nettoyage régulier c'est important si l'on souhaite préserver l'apparence du tissu d'ameublement et allonger sa durée de vie. Nettoyage ordinaire: nettoyer régulièrement à l'aspirateur (éventuellement à puissance réduite), de préférence une fois par semaine. Pour enlever une tache non grasse, tremper dans de l'eau chaude un chiffon propre non pelucheux, ou une éponge, essorer et frotter doucement.

Attention

Ne pas frotter fort le tissu, cela pourrait occasionner un blanchiment.

PRIME Cat.3PR



Canary
PR 14



Dijon
PR 13



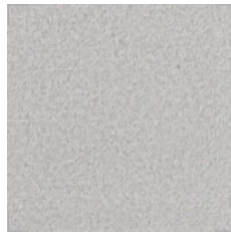
Bone
PR 02



Army
PR 12



Rust
PR 16



Cream
PR 01



Mint
PR 09



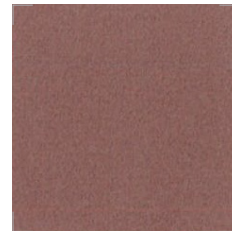
Forest
PR 11



Salt
PR 07



Classy
PR 06



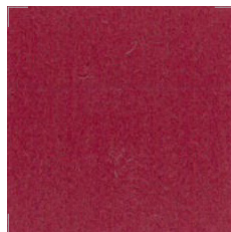
Rosewood
PR 17



Ocean
PR 10

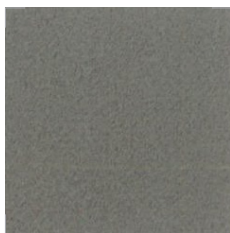


Magenta
PR 18



Sangria
PR 19

PRIME Cat.3PR



Hazel
PR 03



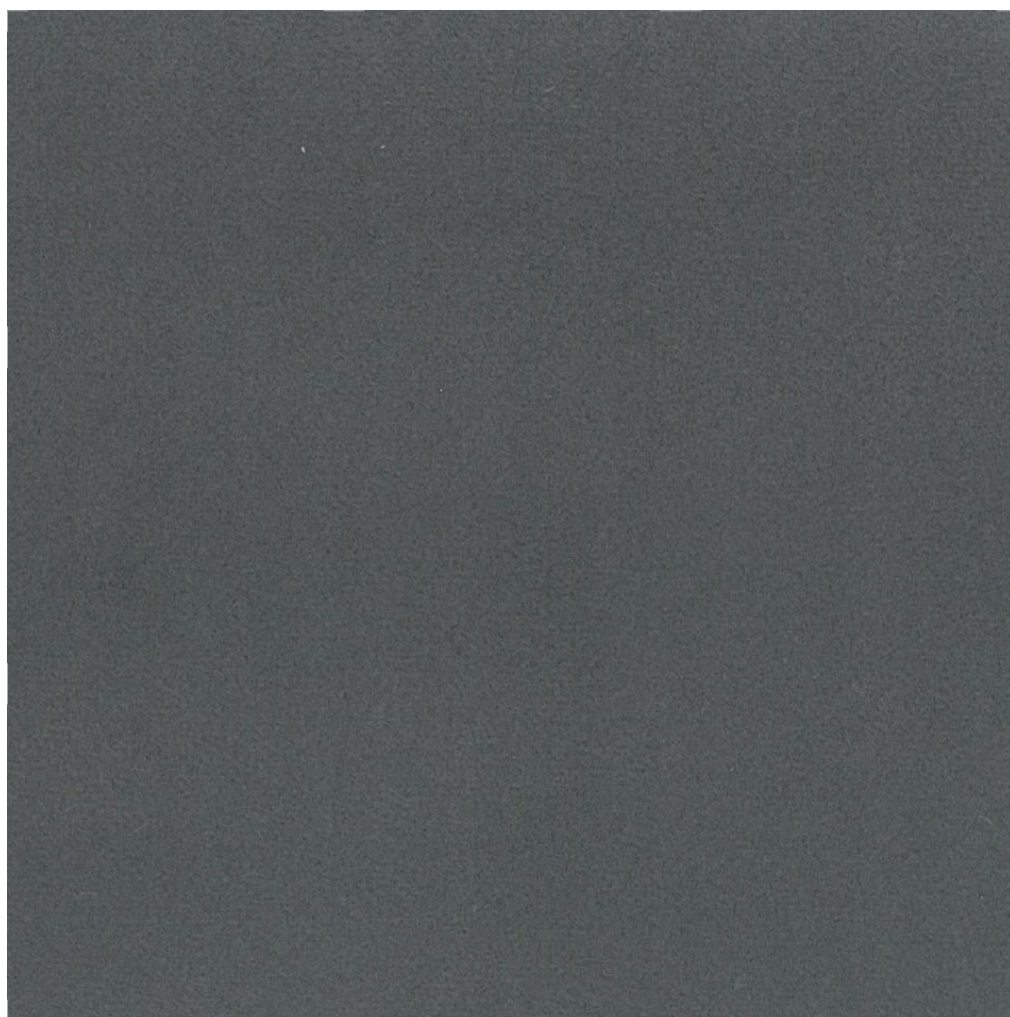
Soil
PR 05



Fossil
PR 04



Concrete
PR 24



Night
PR 25

Composition

100% Polyester

Classement de Feu / Test de la Cigarette

ISO 12947-2:2000

Résistance à l'Abrasion (Martindale)+75.000 Martindale Tours

Pilling

ISO 12945-2:2002: 5

Tenue au Frottement

ISO 105-X12:2005:

Sec: 4/5

Mouillé: 4/5

Solidité à la Lumière

ISO 105 B02:2014-11 Méthode 2: 4

Variation de Couleur

Des variations tolérables de coloris d'un bain à autre peuvent se manifester

Doux au toucher

Nettoyage Facile

Haute qualité

Be Clean INK

Protection efficace contre les infiltrations d'encre de stylos ou de marqueurs.

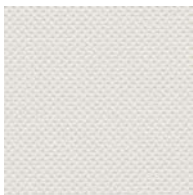
Maintenance

Un nettoyage régulier c'est important si l'on souhaite préserver l'apparence du tissu d'ameublement et allonger sa durée de vie. Nettoyage ordinaire: nettoyer régulièrement à l'aspirateur (éventuellement à puissance réduite), de préférence une fois par semaine. Pour enlever une tache non grasse, tremper dans de l'eau chaude un chiffon propre non pelucheux, ou une éponge, essorer et frotter doucement.

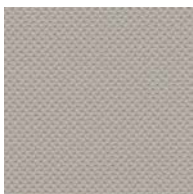
Attention

Ne pas frotter trop fort le tissu, cela pourrait occasionner un blanchiment.

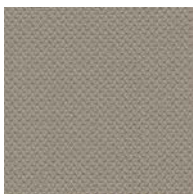
BLISS Cat.3B



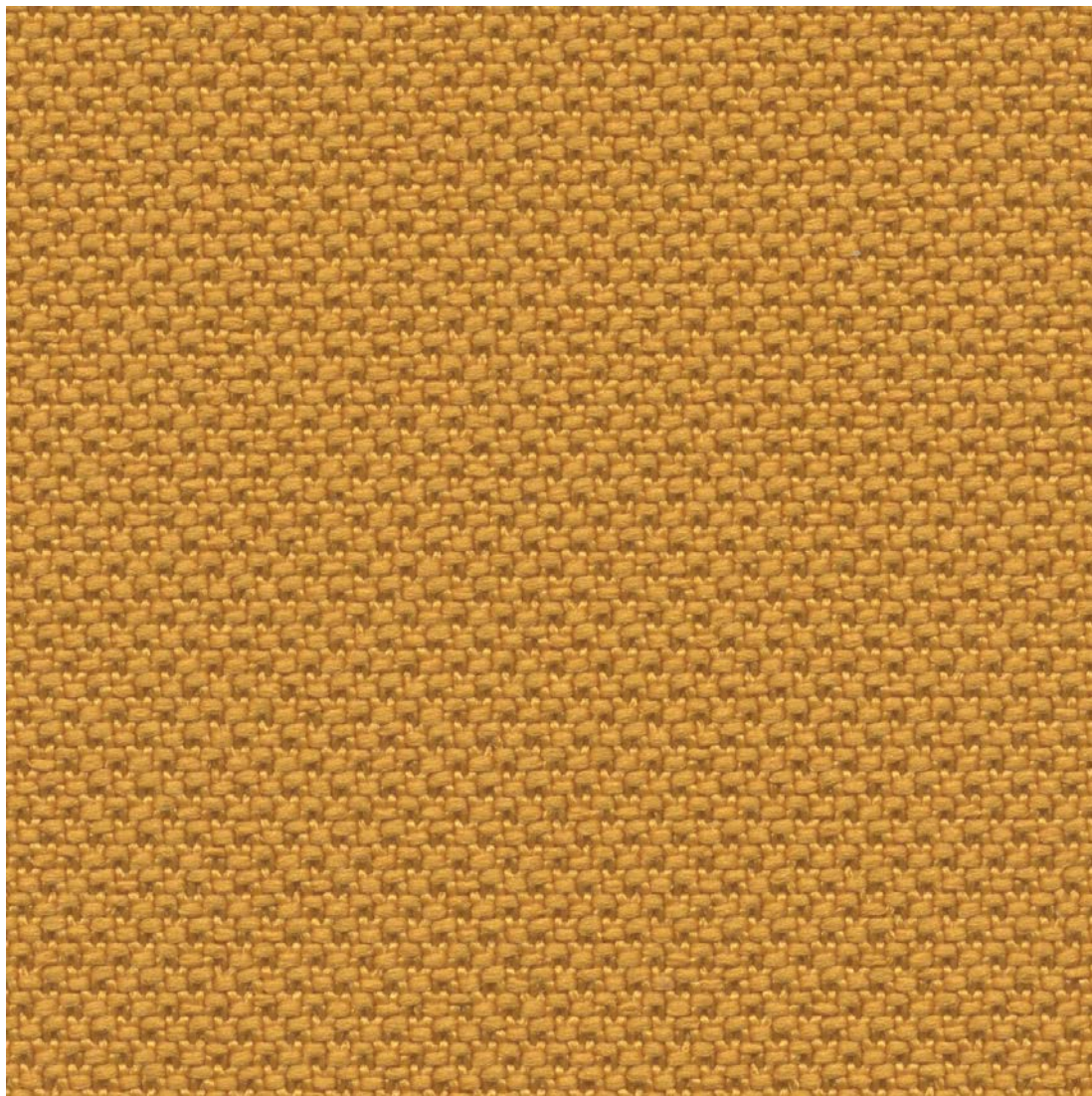
Cru
01206009



Bege
01206008



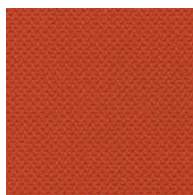
Palha
01206007



Amarelo
01206005



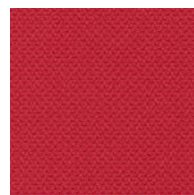
Laranja
01206004



Tijolo
01206003



Vinho
01206001



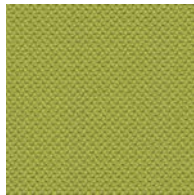
Vermelho
01206002



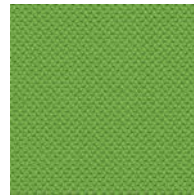
Malva
01206010



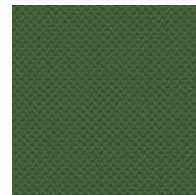
Café
01206006



Lima
01206019

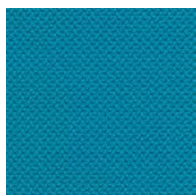


Primavera
01206020

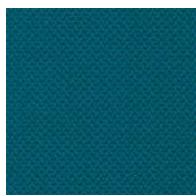


Floresta
01206021

BLISS Cat.3B



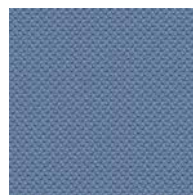
Turquesa
01206016



Arando
01206017



Menta
01206018



Céu
01206014



Celeste
01206015



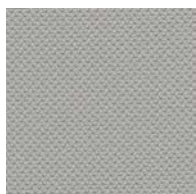
Laguna
01206011



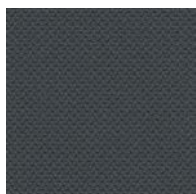
Oceano
01206012



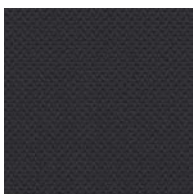
Noite
01206013



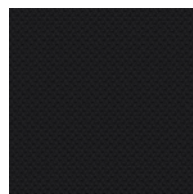
Granito
01206022



Antracite
01206023



Carvão
01206024



Preto
01206025

Composition

100% Polyestere FR

Las propiedades ignifugas son intrínsecas a la fibra.

Resistance a l'Abrasion (Martindale)

UNI EN ISO 12947/2 (12 kPa)

100.000 ± 10% tours

Pilling

UNI EN ISO 12945/2

5 (photos standard)

Tolérance: de 4 à 5

Tenue à la Lumière

UNI EN ISO 105-BO2

6 (échelle des bleu)

Tolérance: de 4 à 8

Tenue au Frottement

UNI EN ISO 105-X12

6 (échelle des gris)

Tolérance: de 4 à 5

Classement au feu

UNI 9175 Class 1 IM

BS 5852 Crib 5

EN 1021-1

EN 1021-2

BS 7176 Medium Hazard

California TB117

Performance de flammabilité dépend de la mousse utilisée

Variation de Couleur

Des variations tolerables de coloris d'un bain à autre peuvent se manifester

Maintenance

Un nettoyage régulier c'est important si l'on souhaite préserver l'apparence du tissu

d'ameublement et allonger sa durée de vie. Nettoyage ordinaire: nettoyer régulièrement à l'aspirateur (éventuellement à puissance réduite), de préférence une fois par semaine. Pour enlever une tache non grasse, tremper dans de l'eau chaude un chiffon propre non pelucheux, ou une éponge, essorer et frotter doucement.

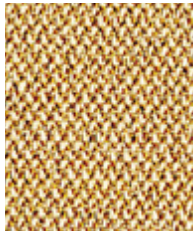
Attention

Ne pas frotter trop fort le tissu, cela pourrait occasionner un blanchiment.

ERA Cat.3



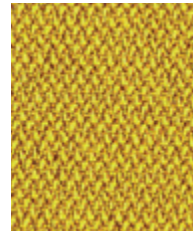
Transition
CSE30



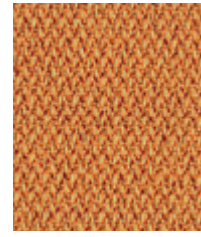
Splitsecond
CSE31



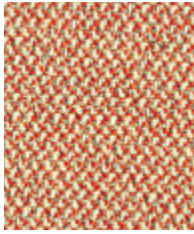
Lifetime
CSE03



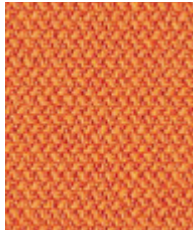
Occasion
CSE32



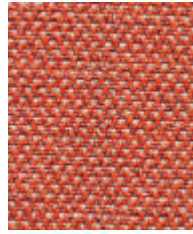
Measure
CSE27



Sequence
CSE25



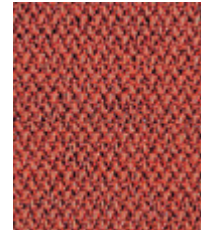
Span
CSE05



Turn
CSE26



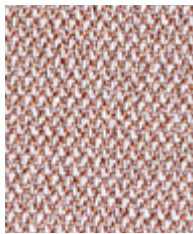
Experience
CSE29



Extent
CSE28



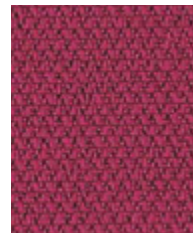
Calendar
CSE19



Date
CSE24



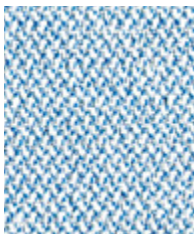
Cycle
CSE06



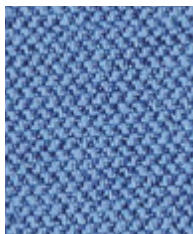
Phase
CSE17



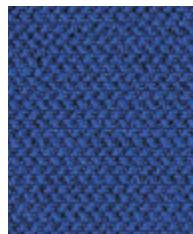
Prime
CSE09



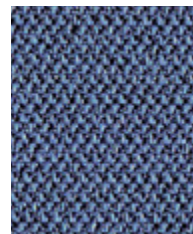
Allowance
CSE38



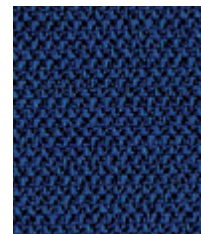
Chapter
CSE08



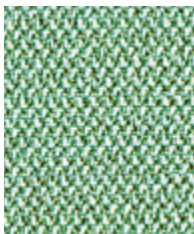
Perennial
CSE12



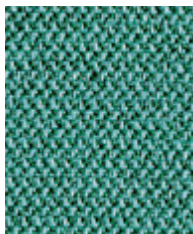
Range
CSE42



Maturity
CSE40



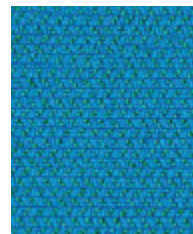
Notation
CSE36



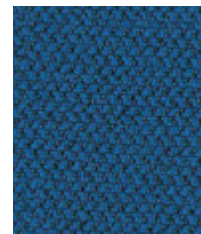
Rest
CSE37



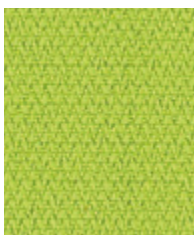
Aeon
CSE20



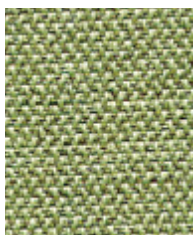
Everlasting
CSE10



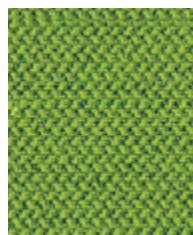
Stage
CSE15



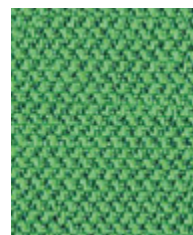
Period
CSE07



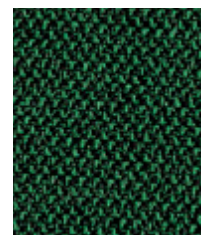
Endurance
CSE34



Timelapse
CSE16



Event
CSE18



Signature
CSE35

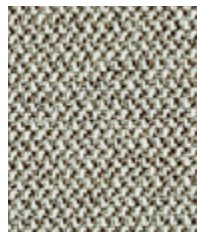
ERA Cat.3



Analogue
CSE33



Futurist
CSE01



Prompt
CSE45



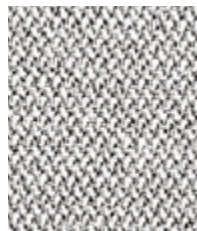
Generation
CSE02



Occurence
CSE23



History
CSE21



Memo
CSE46



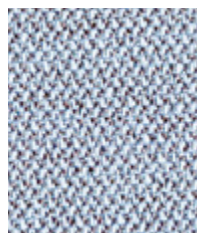
Quota
CSE41



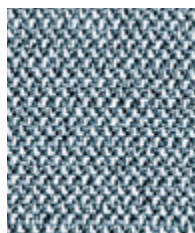
Forecast
CSE11



Present
CSE13



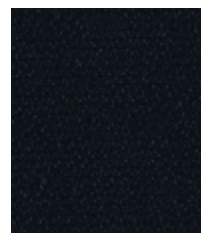
Youth
CSE39



Late
CSE43



Elapse
CSE44



Forward
CSE14

Era - Product information



Task seating



Soft seating



Cigarette & Match



Washable



Bleach cleanable



Acoustic



Year guarantee

With Treatment



Medium Hazard

Era is a subtle, two tone polyester fabric containing stretch in both directions for ease of upholstery. The baby herringbone weave offers an understated contemporary texture while its colouring technique provides close up intrigue. The palette incorporates playful brights and sophisticated muted tones.



STANDARD
100

11-43686
Shirley

www.oeko-tex.com



Technical information

UK

Composition
100% Polyester

Environment
Certified to STANDARD 100 By OEKO-TEX®
Certified to Indoor Advantage™ Gold
Non metallic dyes

Width
140 cm minimum

Weight
320 g/m² ±5% (448 g/lin.m ±5%)

Abrasion Resistance*
Heavy duty / 10 year guarantee
Independently certified to ≥100,000
Martindale cycles

Flammability
EN 1021 - 1 (cigarette)
EN 1021 - 2 (match)
BS 7176 Low Hazard
EN 13501-1 Adhered Class B, s1, d0
EN 13501-1 Un-adhered Class C, s1, d0
Optional: Please specify when ordering:
BS 5852 Ignition Source 5 with EnviroFlam5
BS 7176 Medium Hazard with EnviroFlam5
The Furniture and Furnishing (Fire Safety) Regulations 1988 (UK domestic cigarette and match) with EnviroFlam5
Note: Flammability performance is dependent on components used. Our certificates show what substrates have been used in our tests. For composite tests customers must ensure their complete furniture meets the necessary standards.

Light Fastness
5 (ISO 105 - B02)

Fastness to Rubbing
Wet: 4, Dry: 4 (ISO 105 - X12)

Acoustic Properties
Acoustically transparent, acoustic graphs available upon request.

Bleach Cleanable
ISO 105 E03 colour change 4 for dilution factor 1:4 chlorine solution

Cleaning
Vacuum regularly. Wipe with a damp cloth using a proprietary upholstery shampoo/soap. For deeper cleaning use steam, bleach, alcohol or professionally dry clean. Can be washed at 60°C. Full details can be found in our cleaning and disinfection guide.

*Abrasion testing produces a wide variability of results even from the same test sample. The independent certificate of ≥100,000 cycles is available on our website or from our customer service team. Internally we also specify this product at ≥100,000 cycles which we believe is realistic for repeatability of testing. Please be aware that abrasion testing alone is not a reliable indicator of the actual wear performance of fabrics. We're so confident in the durability of our products that we provide a robust 10 year guarantee (full details available). Please note that seam performance is dependent on seam construction and needle and thread type. We recommend that appropriate sewing advice be taken. Batch to batch variations in shade may occur within commercial tolerances. We reserve the right to alter technical specifications without notice. The Unregistered Design Rights and the Copyright in all designs are the exclusive property of Camira Fabrics Limited.

D

Zusammensetzung
100% Polyester

Umweltfreundlich
Nach Zertifikat STANDARD 100 By OEKO-TEX®
Nach Zertifikat Indoor Advantage™ Gold
Nicht schwermetallhaltige Farbstoffe

Breite
140 cm nutzbare Breite

Gewicht
320 g/m² ±5% (448 g/ldf.m ±5%)

Scheuerfestigkeit*
Schwerer Objekteinsatz / 10 Jahre Garantie
Extern zertifiziert mit ≥100,000
Scheuertouren Martindale

Feuersicherung
EN 1021 - 1 (Zigarettentest)
EN 1021 - 2 (Streichholztest)
BS 7176 Low Hazard
EN 13501-1 Adhered Class B, s1, d0
EN 13501-1 Un-adhered Class C, s1, d0
Bitte bei Auftragserteilung angeben:
BS 5852 Ignition Source 5 mit EnviroFlam5
BS 7176 Medium Hazard mit EnviroFlam5
The Furniture and Furnishing (Fire Safety) Regulations 1988 (UK Wohnmöbel Zigarettentest und Streichholztest) mit EnviroFlam5
Bemerkung: Die Schwerentflammbarkeit hängt von den verwendeten Komponenten ab. Unsere Zertifikate zeigen auf, welche Substrate bei den Tests verwendet wurden. Bei Verbundtests muss sichergestellt sein, daß das komplette Möbel den entsprechenden Standards entspricht.

Lichtechtheit
5 (ISO 105 - B02)

Reibechtheit
Nass: 4, Trocken: 4 (ISO 105 - X12)

Akustische Eigenschaften
Akustisch durchlässig, akustische Messwerte auf Anfrage.

Chlorbleiche-Beständig
ISO 105 E03 Farbänderung 4 bei einer 1:4 verdünnten Chlor-Lösung

Reinigung
Regelmässig absaugen. Mit einem feuchten Tuch abwischen oder mit einem geeigneten Polstershampoo behandeln. Für eine Grundreinigung bitte Dampf, Chlorbleiche, Alkohol oder professionelle Trockenreinigung verwenden. Kann bei 60°C gewaschen werden. Weitere Informationen finden Sie in unserem Leitfaden zur Reinigung und Desinfektion.

*Die Scheuerfestigkeitsprüfung ergibt selbst bei gleichen Testmustern stark abweichende Ergebnisse. Das Zertifikat eines unabhängigen Prüfinstitutes über ≥100,000 Scheuertouren erhalten Sie von unserem Vertriebsdienst oder auf unserer Website. Intern spezifizieren wir auch dieses Produkt mit >100,000 Scheuertouren, die in der Serienfertigung als realistisch angenommen werden. Bitte nehmen Sie zur Kenntnis, dass die Scheuerfestigkeitsprüfung allein keine Aussagekraft über die Langzeitigkeit eines Bezugsstoffes hat. Wir sind von der Langlebigkeit unserer Produkte überzeugt und bieten daher 10 Jahre Garantie (Details auf Anfrage). Eine optimale Nahtausreissfestigkeit hängt von der Nahtfahne, der verwendeten Nadel und dem Näh-Garn ab. Wir empfehlen daher Nähversuche durchzuführen. Handelsübliche Farbabweichungen können auftreten und berechtigen nicht zur Reklamation. Wir behalten uns die Änderung technischer Spezifikationen vor. Die registrierten und nicht registrierten Urheberrechte der Dessinierungen sind ausschliessliches Eigentum der Camira Fabrics Limited.

F

Composition
100% Polyester

Écologique
Certifié à STANDARD 100 By OEKO-TEX®
Certifié à Indoor Advantage™ Gold
Teintures non métalliques

Largeur
140 cm minimum

Poids
320 g/m² ±5% (448 g/m.l ±5%)

Résistance à l'abrasion*
Usage intense / garantie 10 ans
Certificat indépendant ≥100,000 cycles
Martindale

Inflamabilité
EN 1021 - 1 (cigarette)
EN 1021 - 2 (allumette)
BS 7176 Low Hazard
EN 13501-1 Adhered Class B, s1, d0
EN 13501-1 Un-adhered Class C, s1, d0
Prère de le mentionner lors de la commande:
BS 5852 Ignition Source 5 avec EnviroFlam5
BS 7176 Medium Hazard avec EnviroFlam5
The Furniture and Furnishing (Fire Safety) Regulations 1988 (UK domicile cigarette et allumette) avec EnviroFlam5
Notez: La performance de flammabilité dépend des composantes utilisées. Nos certificats indiquent les substrats utilisés dans nos tests. Pour les tests composites, les clients doivent s'assurer que leurs meubles complets satisfont aux normes nécessaires.

Solidité à la lumière
5 (ISO 105 - B02)

Solidité au Frottement
Mouillé: 4, Sec: 4 (ISO 105 - X12)

Propriétés Acoustiques
Acoustiquement transparent, graphiques acoustiques disponibles sur demande.

Nettoyable au javel
ISO 105 E03 changement de couleur 4 pour le facteur de dilution 1: 4 solution de chlore

Nettoyage
Passez l'aspirateur régulièrement. Essayez avec un chiffon humide en utilisant un shampooing/savon pour tissus d'ameublement exclusif. Pour un nettoyage en profondeur, utilisez la vapeur, javel, alcool ou un nettoyage à sec professionnel. Peut être lavé à la machine, programme maximum 60°C. Vous trouverez tous les détails dans notre guide de nettoyage et de désinfection.

*Les tests de résistance à l'abrasion proposent une large variété de résultat final, parfois sur le même échantillon de tissu. Le certificat indépendant de ≥100,000 cycles est disponible sur notre site internet; vous pouvez également contacter notre Service Clients. Nous validons également ce produit - en interne - à >100,000 cycles; ce qui est, d'après nous, plus réaliste dans le but d'obtenir une continuité égale des résultats de tests. Merci de noter que l'abrasion seule ne constitue pas un indicateur de confiance dans la performance du tissu à long terme. Nous avons une confiance absolue en nos produits et leur durabilité, c'est pour cela que nous vous offrons une garantie robuste de 10 ans. Veuillez noter que la performance du joint dépend de sa construction ainsi que de l'aiguille et du type de fil utilisés. Une variation de couleurs peut provenir (commerciallement tolérable). Nous réservons le droit de changer les spécifications techniques sans préavis. Les Droits de Conception non-enregistrés et les droits d'auteur de tous les motifs sont la propriété exclusive de Camira Fabrics Limited.

ES

Composició
100% Polièster

Ambiental
Certificado de STANDARD 100 By OEKO-TEX®
Certificado de Indoor Advantage™ Gold
Tintes no metálicos

Ancho
140 cm mínimo

Peso
320 g/m² ±5% (448 g/lin.m ±5%)

Resistencia a la abrasión*
Garantía de 10 años con uso intenso
Independientemente del certificado de
≥100,000 Ciclos Martindale

Inflamabilidad
EN 1021 - 1 (cigarillo)
EN 1021 - 2 (cerilla)
BS 7176 Low Hazard
EN 13501-1 Adhered Class B, s1, d0
EN 13501-1 Un-adhered Class C, s1, d0
Por favor especificar cuando se requiere en el pedido:
BS 5852 Ignition Source 5 con EnviroFlam5
BS 7176 Medium Hazard con EnviroFlam5
The Furniture and Furnishing (Fire Safety) Regulations 1988 (UK doméstico cigarillo y cerilla) con EnviroFlam5
Nota: El rendimiento de la inflamabilidad depende de los componentes usados. Nuestros certificados muestran qué substratos se han usado en nuestros tests. Para tests compuestos nuestros clientes deben asegurar si sus muebles cumplen la normativa al uso.

Solidez a la luz
5 (ISO 105 - B02)

Solidez al rozamiento
Húmedo: 4, Seco: 4 (ISO 105 - X12)

Acústico Propiedades
Acústicamente transparente, gráficos disponibles bajo petición.

Posibilidad lavado con Lejía
ISO 105 E03 cambio color 4 para un factor de disolución 1:4 solución cloro

Limpieza
Uso aspirador regularmente. Limpiar con un trapo usando jabón y agua o producto limpieza para tapicerías. Para una limpieza más profunda usen vapor, lejía, alcohol o limpieza en seco. Se puede lavar a 60°C. Los detalles completos se encuentran en nuestra guía de limpieza y desinfección.

*Los Test de Abrasión producen unos resultados muy variables incluso con la misma muestra. El certificado de ≥100,000 ciclos Martindale está disponible en nuestra web o se puede pedir al Departamento Comercial. Internamente también certificamos este producto >100,000 ciclos; que pensamos que es lo más realista posible en este caso, con una repetición de resultados tan dispares. Tengan en cuenta que el Test de Abrasión solo no es un indicador fiable sobre el desgaste de un tejido. De hecho, estamos tan convencidos en la durabilidad de nuestros tejidos, que ofrecemos una garantía de 10 años (detalles completos disponibles). Tenga en cuenta que el rendimiento de la costura depende de la construcción de la costura, además de la aguja y del tipo de rosca. Le recomendamos que se aconsejen para coser la costura. Las variaciones de lote a lote en la sombra se puede producir dentro de tolerancias comerciales. Nos reservamos el derecho a efectuar modificaciones técnicas sin previo aviso. Los derechos sobre los diseños no registrados y los derechos de autor en todos los diseños son propiedad exclusiva de Camira Fabrics Limited.

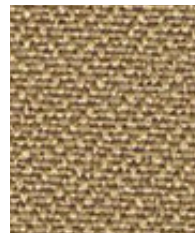
XTREME Cat.4



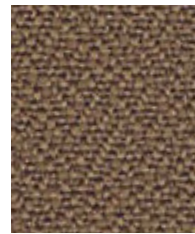
Adobo
YS165



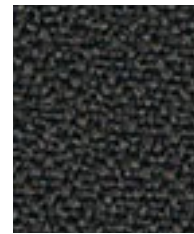
Aruba
YS108



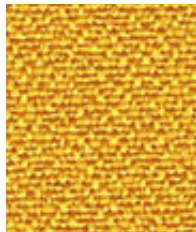
Sandstorm
YS071



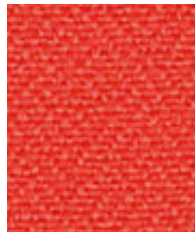
Nougat
YS091



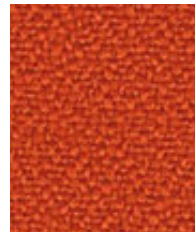
Sombbrero
YS046



Solano
YS072



Tortuga
YS168



Lobster
YS076



Belize
YS105



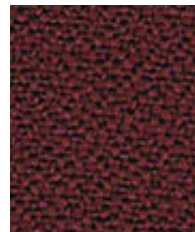
Panama
YS079



Diablo
YS101



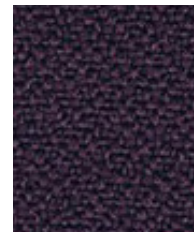
Tokara
YS136



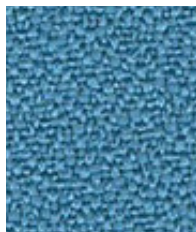
Tobago
YS030



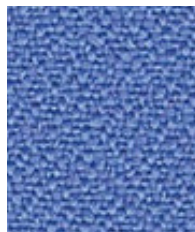
Bridgetown
YS102



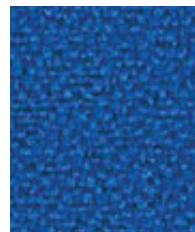
Tarot
YS084



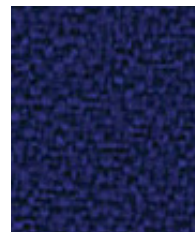
Parasol
YS073



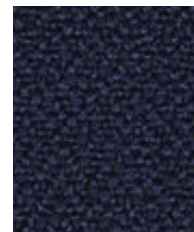
Bluebell
YS097



Honeymoon
YS035



Ocean
YS100



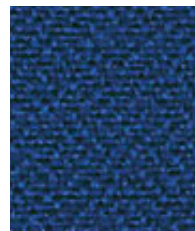
Cayman
YS024



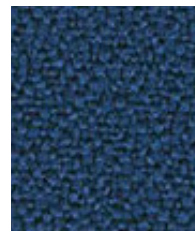
Steel
YS095



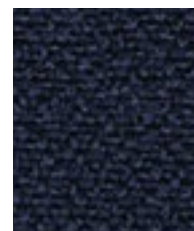
Martinique
YS004



Scuba
YS082



Curacao
YS005

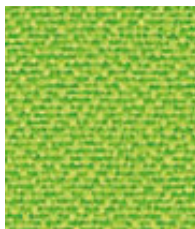


Costa
YS026

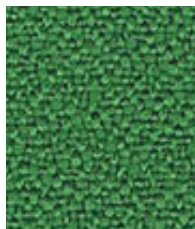
XTREME Cat.4



Apple
YS096



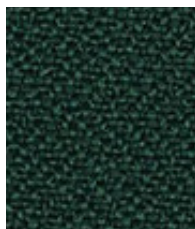
Madura
YS156



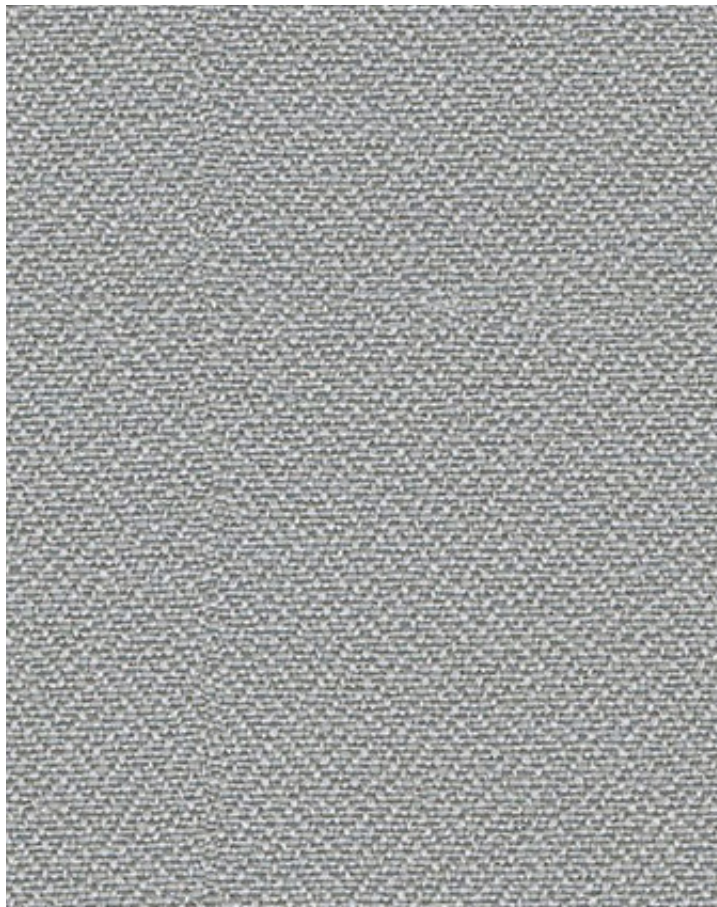
Lombok
YS159



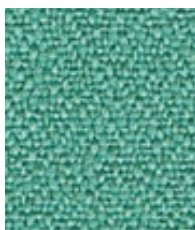
Appledore
YS077



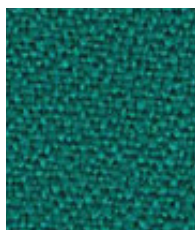
Taboo
YS045



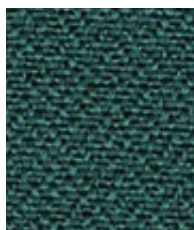
Slip
YS094



Campeche
YS074



Tonga
YS160



Windjammer
YS047



Krabi
YS141



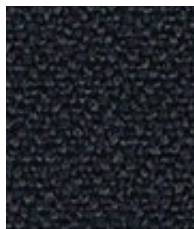
Blizzard
YS081



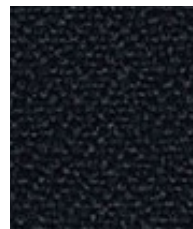
Rum
YS173



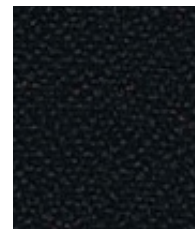
Osumi
YS171



Bonaire
YS172



Padang
YS145



Havana
YS009



Task seating



Cigarette & Match



Medium Hazard B1



Bleach cleanable



Washable



Environmental



Year guarantee

Xtreme is a modern crepe weave fabric made from 100% post-consumer recycled polyester, diverting waste from landfill and saving virgin raw materials. Its stretch properties, coupled with high flame retardancy, durability and non-pilling properties make Xtreme an ever popular fabric for task seating.



STANDARD 100
11-62664
Shirley
www.oeko-tex.com



Technical information

UK

Composition

100% post-consumer recycled polyester

Environment

Certified to the EU Ecolabel
Certified to STANDARD 100 By OEKO-TEX®
Certified to Indoor Advantage™ Gold
Made from 100% recycled polyester
Non metallic dyestuffs

Width

140 cm minimum

Weight

310 g/m² ±5% (434 g/lin.m ±5%)

Abrasion Resistance*

Heavy duty / 10 year guarantee
Independently certified to ≥100,000
Martindale cycles

Flammability

EN 1021 - 1 (cigarette)
EN 1021 - 2 (match)
BS 7176 Low Hazard
BS 5852 Ignition Source 5
BS 7176 Medium Hazard
DIN 4102 B1
NF D 60-013
ONORM B 3825 & A 3800-1
(over 58 kg/m² CMHR foam)
UNI 9175 Classe 1 IM
BS 476 Part 7 Class 1 (Adhered)
Note: Flammability performance is dependent on components used. Our certificates show what substrates have been used in our tests. For composite tests customers must ensure their complete furniture meets the necessary standards.

Light Fastness

6 (ISO 105 - B02)

Fastness to Rubbing

Wet: 4, Dry: 4 (ISO 105 - X12)

Bleach Cleanable

ISO 105 E03 colour change 4 for dilution factor 1:4 chlorine solution

Cleaning

Vacuum regularly. Wipe with a damp cloth using a proprietary upholstery shampoo/ soap. For deeper cleaning use steam, bleach, alcohol or professionally dry clean. Can be washed at 60°C. Full details can be found in our cleaning and disinfection guide.

*Abrasion testing produces a wide variability of results even from the same test sample. The independent certificate of ≥100,000 cycles is available on our website or from our customer service team. Internally we also specify this product at >100,000 cycles which we believe is realistic for repeatability of testing. Please be aware that abrasion testing alone is not a reliable indicator of the actual wear performance of fabrics. We're so confident in the durability of our products that we provide a robust 10 year guarantee (full details available).

Please note that seam performance is dependent on seam construction and needle and thread type. We recommend that appropriate sewing advice be taken.

Batch to batch variations in shade may occur within commercial tolerances. We reserve the right to alter technical specifications without notice. The Unregistered Design Rights and the Copyright in all designs are the exclusive property of Camira Fabrics Limited.

D

Zusammensetzung

100% post-consumer recycelten Polyester

Umweltfreundlich

Nach Zertifikat EU Ecolabel
Nach Zertifikat STANDARD 100 By OEKO-TEX®
Nach Zertifikat Indoor Advantage™ Gold
Hergestellt aus 100% recycelten Polyester
Nicht schwermetallhaltige Farbstoffe

Breite

140 cm nutzbare Breite

Gewicht

310 g/m² ±5% (434 g/ldf.m ±5%)

Scheuerfestigkeit*

Schwerer Objektsatz /
10 Jahre Garantie
Extern zertifiziert mit ≥100,000
Scheuertouren Martindale

Feuersicherung

EN 1021 - 1 (Zigarettenstest)
EN 1021 - 2 (Streichholztest)
BS 7176 Low Hazard
BS 5852 Ignition Source 5
BS 7176 Medium Hazard
DIN 4102 B1
NF D 60-013
ONORM B 3825 & A 3800-1
(mit 58 kg/m² CMHR Schaum)
UNI 9175 Classe 1 IM
BS 476 Part 7 Class 1 (Adhered)
Bemerkung: Die Schwerentflammbarkeit hängt von den verwendeten Komponenten ab. Unsere Zertifikate zeigen auf, welche Substrate bei den Tests verwendet wurden. Bei Verbundtests muss sichergestellt sein, daß das komplette Möbel den entsprechenden Standards entspricht.

Lichtechtheit

6 (ISO 105 - B02)

Reibechtheit

Wet: 4, Trocken: 4 (ISO 105 - X12)

Chlorbleiche-Beständig

ISO 105 E03 Farbänderung 4 bei einer 1:4 verdünnten Chlor-Lösung

Reinigung

Regelmässig absaugen. Mit einem feuchten Tuch abwischen oder mit einem geeigneten Polstershampoo behandeln. Für eine Grundreinigung bitte Dampf, Chlorbleiche, Alkohol oder professionelle Trockenreinigung verwenden. Kann bei 60°C gewaschen werden. Weitere Informationen finden Sie in unserem Leitfaden zur Reinigung und Desinfektion.

*Die Scheuerfestigkeitsprüfung ergibt selbst bei gleichen Testmustern stark abweichende Ergebnisse. Das Zertifikat eines unabhängigen Prüfinstitutes über ≥100,000 Scheuertouren erhalten Sie von unserem Vertriebsinnendienst oder auf unserer Webseite. Intern spezifizieren wir auch dieses Produkt mit >100,000 Scheuertouren, die in der Serienfertigung als realistisch angenommen werden. Bitte nehmen Sie zur Kenntnis, dass die Scheuerfestigkeitsprüfung allein keine Aussagekraft über die Langlebigkeit eines Bezugsstoffes hat. Wir sind von der Langlebigkeit unserer Produkte überzeugt und bieten daher 10 Jahre Garantie (Details auf Anfrage). Eine optimale Nahtausreissfestigkeit hängt von der Nahtfahne, der verwendeten Nadel und dem Näh-Garn ab. Wir empfehlen daher Nähversuche durchzuführen. Handelsübliche Farbabweichungen können auftreten und berechtigen nicht zur Reklamation. Wir behalten uns die Änderung technischer Spezifikationen vor. Die registrierten und nicht registrierten Urheberrechte der Dessinierungen sind ausschliessliches Eigentum der Camira Fabrics Limited.

F

Composition

100% polyester recyclé post-consommation

Écologique

Avec le certificat EU Ecolabel
Certifié à STANDARD 100 By OEKO-TEX®
Certifié à Indoor Advantage™ Gold
Fabriqué d'un polyester 100% recyclé
Teintures non métalliques

Largeur

140 cm minimum

Poids

310 g/m² ±5% (434 g/m.l ±5%)

Résistance à l'abrasion*

Usage intense / garantie 10 ans.
Certificat indépendant ≥100,000 cycles
Martindale

Flammabilité

EN 1021 - 1 (cigarette)
EN 1021 - 2 (allumette)
BS 7176 Low Hazard
BS 5852 Ignition Source 5
BS 7176 Medium Hazard
DIN 4102 B1
NF D 60-013
ONORM B 3825 & A 3800-1
(sur 58 kg/m² CMHR mousse)
UNI 9175 Classe 1 IM
BS 476 Part 7 Class 1 (Adhered)
Notes: La performance de flammabilité dépend des composantes utilisées. Nos certificats indiquent les substrats utilisés dans nos tests. Pour les tests composites, les clients doivent s'assurer que leurs meubles complets satisfont aux normes nécessaires.

Solidité à la lumière

6 (ISO 105 - B02)

Solidité au Frottement

Mouillé: 4, Sec: 4 (ISO 105 - X12)

Nettoyable au javel

ISO 105 E03 changement de couleur 4 pour le facteur de dilution 1: 4 solution de chlore

Nettoyage

Passez l'aspirateur régulièrement. Essuyez avec un chiffon humide en utilisant un shampooing/savon pour tissu d'ameublement exclusif. Pour un nettoyage en profondeur, utilisez la vapeur, javel, alcool ou un nettoyage à sec professionnel. Peut être lavé à la machine, programme maximum 60°C. Vous trouverez tous les détails dans notre guide de nettoyage et de désinfection.

*Les tests de résistance à l'abrasion proposent une large variété de résultat final, parfois sur le même échantillon de tissu. Le certificat indépendant de ≥100,000 cycles est disponible sur notre site internet; vous pouvez également contacter notre Service Clients. Nous validons également – en interne – à >100,000 cycles; ce qui est, d'après nous, plus réaliste dans le but d'obtenir une continuité égale des résultats de tests. Merci de noter que l'abrasion seule ne constitue pas un indicateur de confiance dans la performance du tissu à long terme. Nous avons une confiance absolue en nos produits et leur durabilité, c'est pour cela que nous vous offrons une garantie robuste de 10 ans. Veuillez noter que la performance du joint dépend de sa construction ainsi que de l'aiguille et du type de fil utilisés. Une variation de couleurs peut provenir (commercialement tolérable). Nous réservons le droit de changer les spécifications techniques sans préavis. Les Droits de Conception non-enregistrés et les droits d'auteur de tous les motifs sont la propriété exclusive de Camira Fabrics Limited.

ES

Composición

Polyester reciclado 100% post consumido

Ambiental

Certificado con EU Ecolabel
Certificado de STANDARD 100 By OEKO-TEX®
Certificado de Indoor Advantage™ Gold
Hecho de 100% de poliéster reciclado
Tintes no metálicos

Ancho

140 cm mínimo

Peso

310 g/m² ±5% (434 g/lin.m ±5%)

Resistencia a la abrasión*

Garantía de 10 años con uso intenso
Independientemente del certificado de
≥100,000 Ciclos Martindale

Inflamabilidad

EN 1021 - 1 (cigarillo)
EN 1021 - 2 (cerilla)
BS 7176 Low Hazard
BS 5852 Ignition Source 5
BS 7176 Medium Hazard
DIN 4102 B1
NF D 60-013
ONORM B 3825 & A 3800-1
(con CMHR 58 kg/m² de espuma)
UNI 9175 Classe 1 IM
BS 476 Part 7 Class 1 (Adhered)
Nota: El rendimiento de la inflamabilidad depende de los componentes usados. Nuestros certificados muestran que substratos se han usado en nuestros tests. Para tests compuestos nuestros clientes deben asegurar si sus muebles cumplen la normativa al uso.

Solidez a la luz

6 (ISO 105 - B02)

Solidez al rozamiento

Humedo: 4, Seco: 4 (ISO 105 - X12)

Posibilidad lavado con Lejía

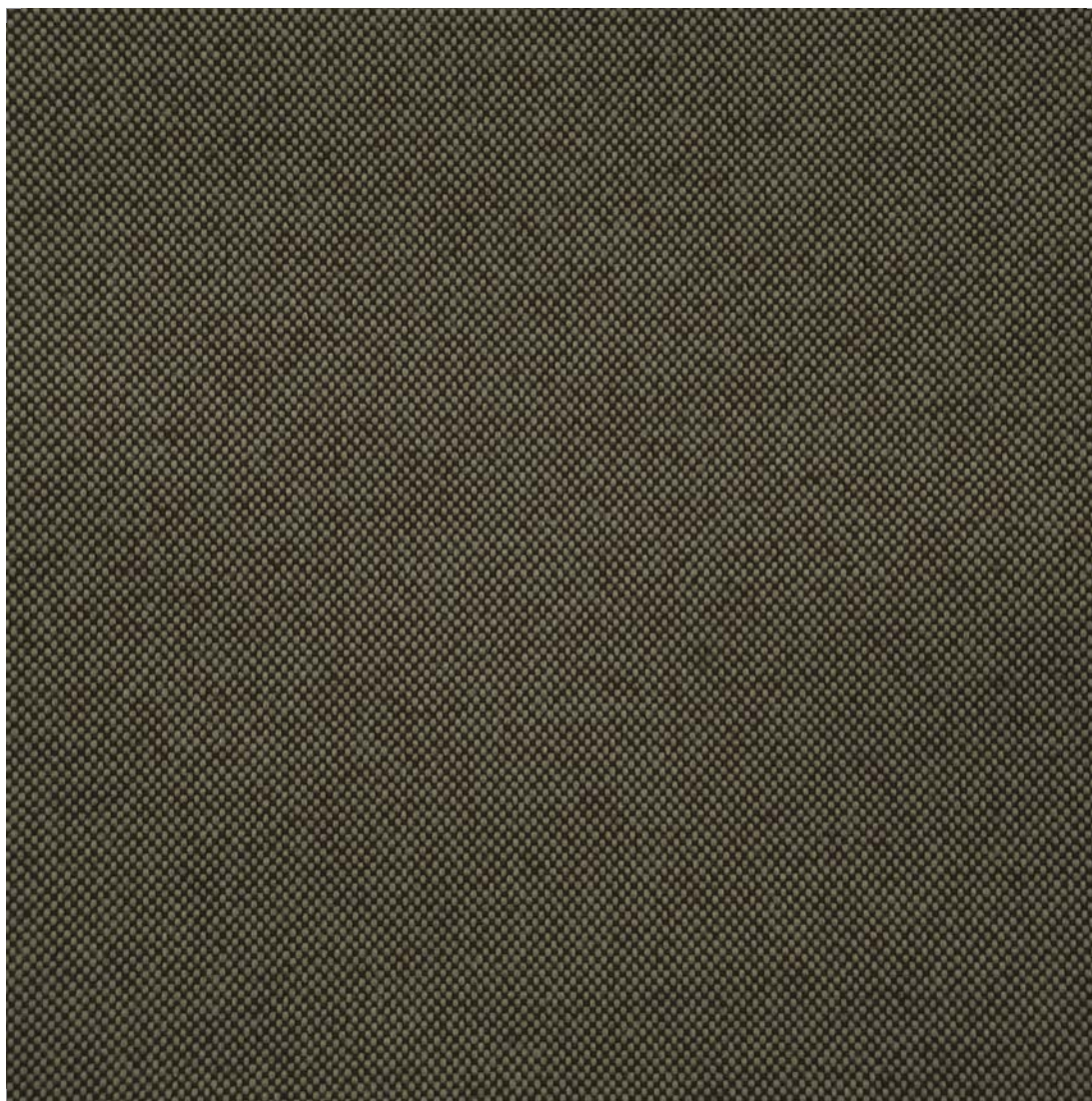
ISO 105 E03 cambio color 4 para un factor de disolución 1:4 solución cloro

Limpieza

Uso aspirador regularmente. Limpiar con un trapo usando jabón y agua o producto limpieza para tapicerías. Para una limpieza más profunda usen vapor, lejía, alcohol o limpieza en seco. Se puede lavar a 60°C. Los detalles completos se encuentran en nuestra guía de limpieza y desinfección.

*Los Test de Abrasión producen unos resultados muy variables incluso con la misma muestra. El certificado de ≥100,000 ciclos Martindale está disponible en nuestra web o se puede pedir al Departamento Comercial. Internamente también certificamos este producto >100,000 ciclos, que pensamos que es lo más realista posible en este caso, con una repetición de resultados tan dispares. Tengan en cuenta que el Test de Abrasión solo no es un indicador fiable sobre el desgaste de un tejido. De hecho, estamos tan convencidos en la durabilidad de nuestros tejidos, que ofrecemos una garantía de 10 años (detalles completos disponibles). Tenga en cuenta que el rendimiento de la costura depende de la construcción de la costura, además de la aguja y del tipo de rosca. Le recomendamos que se aconsejen para coser la costura. Las variaciones de lote a lote en la sombra se puede producir dentro de tolerancias comerciales. Nos reservamos el derecho a efectuar modificaciones técnicas sin previo aviso. Los derechos sobre los diseños no registrados y los derechos de autor en todos los diseños son propiedad exclusiva de Camira Fabrics Limited.

LISBOA Cat.5GG



01146008



01146011



01146010



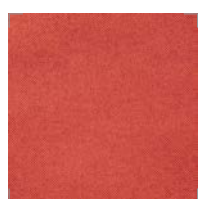
01146009



01146007



01146003



01146004



01146006



01146005



01146002



01146001

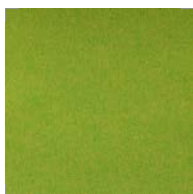
LISBOA Cat.5GG



01146019



01146023



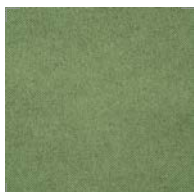
01146024



01146020



01146015



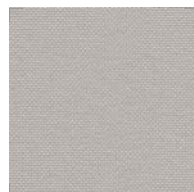
01146021



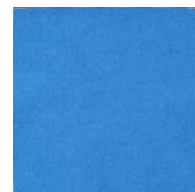
01146022



01146029



01146025



01146016



01146018



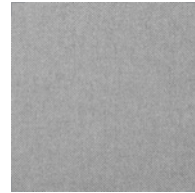
01146017



01146013



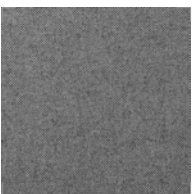
01146012



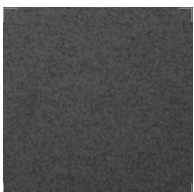
01146026



01146014



01146027



01146028

Composition

100% Polyestere - Trevira CS

L qualité ininflammable est une caractéristique de la fibre

Poids

365 ± 5% g/ml

260 ± 5% g/m²

Largeur

140 ± 2% cm

Résistance à l'abrasion (Martindale)

UNI EN ISO 12947/2

70.000 ± 10% tours

Pilling

UNI EN ISO 12945/2

5 (photos standard)

Tolérance: de 4 à 5

Solidité à la lumière

UNI EN ISO 105-BO2

6 (échelle des bleu)

Tolérance: de 5 à 8

Solidité au frottement

UNI EN ISO 105-X12

4/5 (échelle des gris)

Tolérance: de 4 à 5

Classement au feu

UNI 9174-8456 Class CI

DIN 4102 Class B1

RF 92501-7 Class MI

BS 5852 Crib 5

EN 1021-1

EN 1021-2

IMO Res. A 652 (16) Part 8

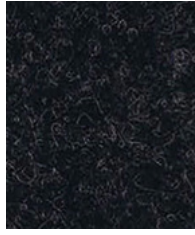
IMO Res. A 471 (XII) Part 7

BS 7176 Medium Hazard

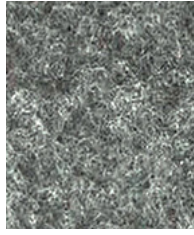
NF D 60013 Class Am 18

Performance de flammabilité dépend de la mousse utilisée

SONUS Cat.5



Amp
FHR05



Music
FHU04



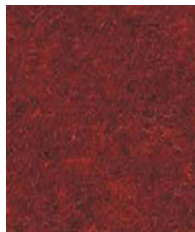
Beat
FHR03



Melody
FHR07



Voice
FHR02



Chime
FHU10



Chorus
FHR17



Pop
FHR09



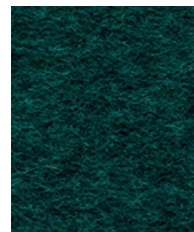
Song
FHR01



Acoustic
FHR12



Vocal
FHU08



Lyric
FHU15



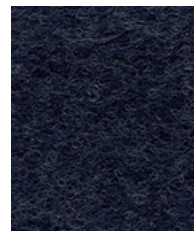
Rap
FHU11



Audio
FHR06



Classical
FHU14



Verse
FHR16



Soul
FHR13

Sonus - Product information



Panels



SBI



Acoustic



Year guarantee

With a pressed felt finish and an appealing mélange effect, Sonus is the ideal accompaniment for a modern interior. It comes in a wide colour palette and its acoustically transparent properties make it the perfect enhancement for a wide range of applications across vertical surfaces.



Technical information

UK

Composition

FHR code:
72% Polyester, 18% Polyamide,
10% Viscose

FHU code:
57% Polyester, 43% Polyamide

Environment

Certified to Indoor Advantage™ Gold

Width

170cm minimum

Weight

200g/m² ±10% (340g/lin.m ±10%)

Flammability

EN 1021 - 1 (cigarette)
EN 13501-1 (SBI) Adhered Class B, s1, d0
Note: Flammability performance is dependent on components used. Our certificates show what substrates have been used in our tests. For composite tests customers must ensure their complete furniture meets the necessary standards.

Light Fastness

5 (ISO 105 - B02)
FHR05: 4 (ISO 105 - B02)

Acoustic Properties

Acoustically transparent, acoustic graphs available upon request.

Cleaning

Vacuum regularly. Professionally dry clean or wipe clean with a damp cloth.

Please note that seam performance is dependent on seam construction and needle and thread type. We recommend that appropriate sewing advice be taken.

Batch to batch variations in shade may occur within commercial tolerances. We reserve the right to alter technical specifications without notice. The Unregistered Design Rights and the Copyright in all designs are the exclusive property of Camira Fabrics Limited.

D

Zusammensetzung

FHR code:
72% Polyester, 18% Polyamid,
10% Viskose

FHU code:
57% Polyester, 43% Polyamid

Umweltfreundlich

Nach Zertifikat Indoor Advantage™ Gold

Breite

170cm nutzbare Breite

Gewicht

200g/m² ±10% (340g/lfd.m ±10%)

Feuersicherung

EN 1021 - 1 (Zigarettentest)
EN 13501-1 (SBI) Adhered Class B, s1, d0
Bemerkung: Die Schwerentflammbarkeit hängt von den verwendeten Komponenten ab. Unsere Zertifikate zeigen auf, welche Substrate bei den Tests verwendet wurden. Bei Verbundtests muss sichergestellt sein, daß das komplette Möbel den entsprechenden Standards entspricht.

Lichtechtheit

5 (ISO 105 - B02)
FHR05: 4 (ISO 105 - B02)

Akustische Eigenschaften

Akustisch durchlässig, akustische Messwerte auf Anfrage.

Reinigung

Regelmässig absaugen. Professionelle Trockenreinigung. Alternativ dazu mit einem feuchten Tuch abwischen.

Eine optimale Nahtausreissfestigkeit hängt von der Nähfahne, der verwendeten Nadel und dem Näh-Garn ab. Wir empfehlen daher Nähversuche durchzuführen.

Handelsübliche Farbabweichungen können auftreten und berechtigen nicht zur Reklamation. Wir behalten uns die Änderung technischer Spezifikationen vor. Die registrierten und nicht registrierten Urheberrechte der Dessinierungen sind ausschliessliches Eigentum der Camira Fabrics Limited.

F

Composition

FHR:
72% Polyester, 18% Polyamide,
10% Viscose

FHU:
57% Polyester, 43% Polyamide

Écologique

Certifié à Indoor Advantage™ Gold

Largeur

170cm minimum

Poids

200g/m² ±10% (340g/m.l ±10%)

Flammabilité

EN 1021 - 1 (cigarette)
EN 13501-1 (SBI) Adhered Class B, s1, d0
Note: La performance de flammabilité dépend des composantes utilisées. Nos certificats indiquent les substrats utilisés dans nos tests. Pour les tests composites, les clients doivent s'assurer que leurs meubles complets satisfont aux normes nécessaires.

Solidité à la lumière

5 (ISO 105 - B02)
FHR05: 4 (ISO 105 - B02)

Propriétés Acoustiques

Acoustiquement transparent, graphiques acoustiques disponibles sur demande.

Nettoyage

Aspirer régulièrement. Nettoyage à sec professionnel. Autrement, essuyer avec un tissu humide.

Veillez noter que la performance du joint dépend de sa construction ainsi que de l'aiguille et du type de fil utilisés.

Une variation de couleurs peut provenir (commerciallement tolérable). Nous réservons le droit de changer les spécifications techniques sans préavis. Les Droits de Conception non-enregistrés et les droits d'auteur de tous les motifs sont la propriété exclusive de Camira Fabrics Limited.

ES

Composición

FHR código:
72% Poliéster, 18% Poliamida,
10% Viscosa

FHU código:
57% Poliéster, 43% Poliamida

Ambiental

Certificado de Indoor Advantage™ Gold

Ancho

170cm mínimo

Peso

200g/m² ±10% (340g/lin.m ±10%)

Inflamabilidad

EN 1021 - 1 (cigarillo)
EN 13501-1 (SBI) Adhered Class B, s1, d0
Nota: El rendimiento de la inflamabilidad depende de los componentes usados. Nuestros certificados muestran qué substratos se han usado en nuestros tests. Para tests compuestos nuestros clientes deben asegurar si sus muebles cumplen la normativa al uso.

Solidez a la luz

5 (ISO 105 - B02)
FHR05: 4 (ISO 105 - B02)

Acústico Propiedades

Acústicamente transparente, gráficos disponibles bajo petición.

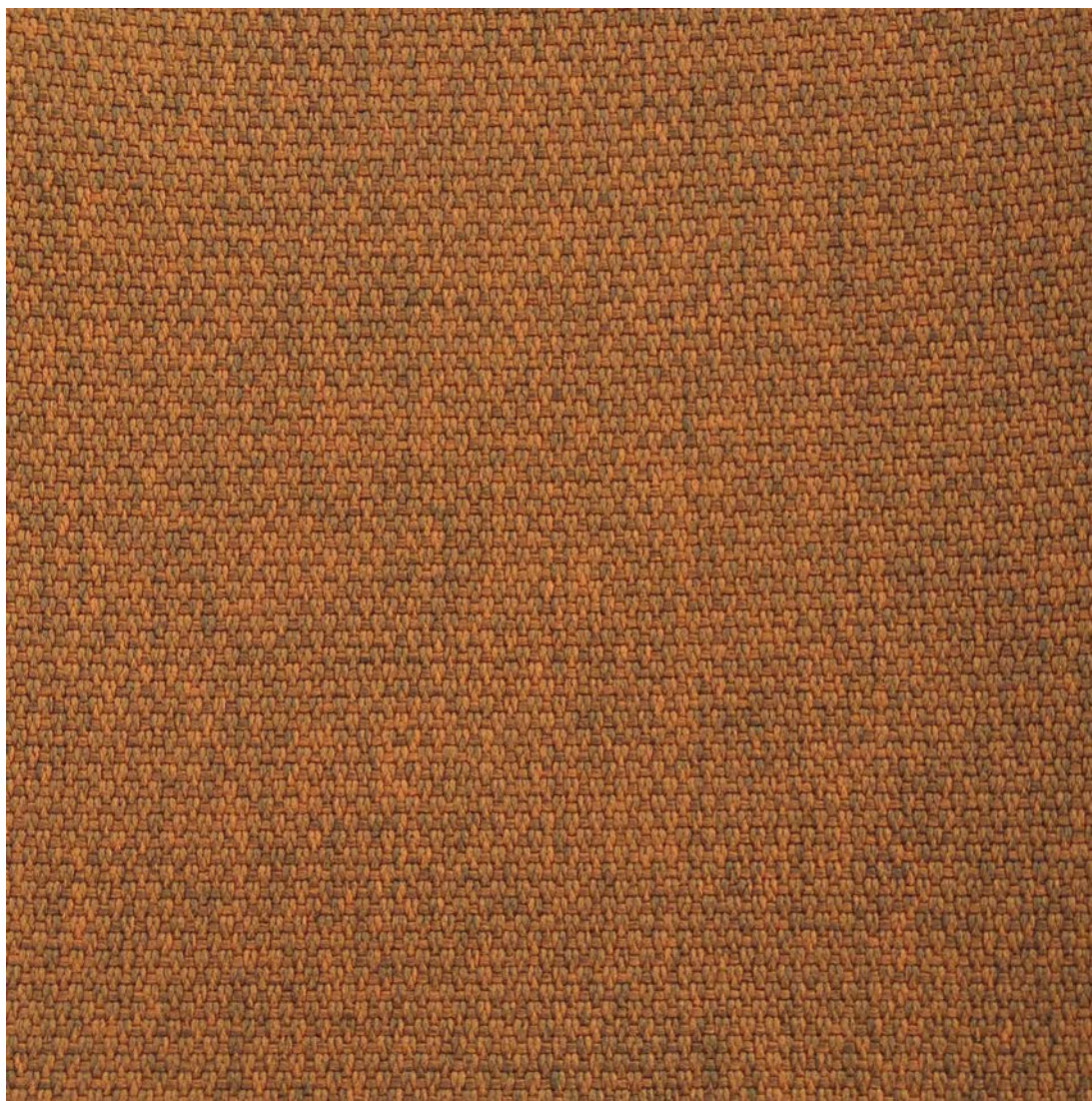
Limpieza

Limpiar con aspirador con regularidad. Limpiar en seco, o bien lavar con un paño húmedo.

Tenga en cuenta que el rendimiento de la costura depende de la construcción de la costura, además de la aguja y del tipo de rosca. Le recomendamos que se aconsejen para coser la costura.

Las variaciones de lote a lote en la sombra se puede producir dentro de tolerancias comerciales. Nos reservamos el derecho a efectuar modificaciones técnicas sin previo aviso. Los derechos sobre los diseños no registrados y los derechos de autor en todos los diseños son propiedad exclusiva de Camira Fabrics Limited.

SAGRES Cat.6EE



01147005



01147011



01147010



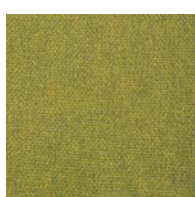
01147009



01147008



01147007



01147006



01147001



01147002



01147003



01147019

SAGRES Cat.6EE



01147021



01147020



01147017



01147018



01147015



01147014



01147024



01147025



01147012



01147004



01147022



01147016



01147023



01147013

Composition

100% Polyestere - Trevira CS

Là qualité ininflammable est une caractéristique de la fibre

Poids

480 ± 5% g/ml

340 ± 5% g/m²

Largeur

140 ± 2% cm

Résistance à l'abrasion (Martindale)

UNI EN ISO 12947/2

100.000 ± 10% tours

Pilling

UNI EN ISO 12945/2

5 (photos standard)

Tolérance: de 4 à 5

Solidité à la lumière

Uni EN ISO 105-BO2

6 (échelle des bleu)

Tolérance: de 5 à 8

Solidité au frottement

UNI EN ISO 105-X12

4/5 (échelle des gris)

Tolérance: de 4 à 5

Classement au feu

UNI 9174-8456 Class CI

DIN 4102 Class B1

RF 92501-7 Class MI

BS 5852 Crib 5

EN 1021-1

EN 1021-2

IMO Res. A 652 (16) Part 8

IMO Res. A 471 (XII) Part 7

BS 7176 Medium Hazard

NF D 60013 Class Am 18

Performance de flammabilité dépend de la mousse utilisée

Coloris

Légères différences de couleur entre un lot et l'autre peuvent se manifester dans les toléranc-es commerciales

SYNERGY Cat.6



Bracket
LDS23



Summon
LDS45



Lateral
LDS28



Relate
LDS44



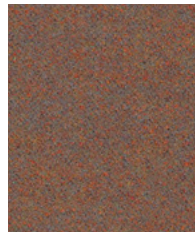
Marry
LDS43



Loop
LDS18



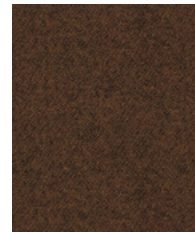
Frame
LDS22



Success
LDS76



Linea
LDS37



Collective
LDS39



Affinity
LDS74



Contribution
LDS75



Work
LDS73



Combo
LDS77



Cordial
LDS78



Congregate
LDS83



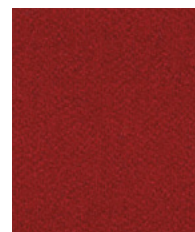
Likeness
LDS82



Similar
LDS81



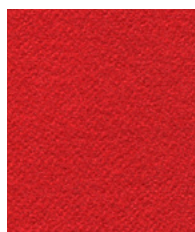
Mutual
LDS84



Global
LDS86



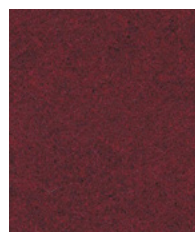
Open
LDS71



Apt
LDS80



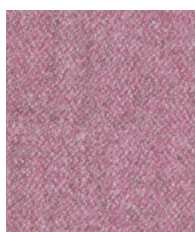
Share
LDS85



Values
LDS87



Amiable
LDS79



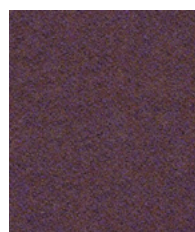
Fate
LDS07



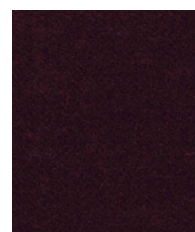
Compose
LDS72



Medley
LDS36



Together
LDS70



Process
LDS88

SYNERGY Cat.6



Venture
LDS05



Fellowship
LDS66



Warmth
LDS67



Collaborate
LDS68



Assemble
LDS61



Huddle
LDS65



Order
LDS64



Guild
LDS63



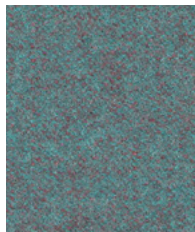
Alike
LDS62



Sync
LDS69



Support
LDS55



Kinship
LDS56



Engage
LDS57



Family
LDS58



Unity
LDS38



Comply
LDS52



Kindness
LDS51



League
LDS50



Group
LDS59



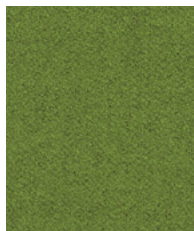
Accord
LDS60



Regard
LDS54



Pact
LDS53



Integrate
LDS47



Couple
LDS41



Bridge
LDS26



Gather
LDS46



Append
LDS49



Interfuse
LDS48



Intertwine
LDS42



Co-operate
LDS40

SYNERGY Cat.6



Chain
LDS19



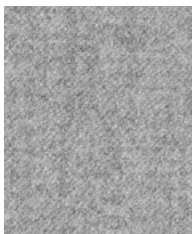
Tag
LDS33



Wed
LDS34



Affix
LDS32



Serendipity
LDS08



Partner
LDS16



Mix
LDS17



Level
LDS20



Pair
LDS31



Chemistry
LDS35



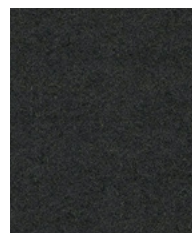
Hook
LDS29



Team
LDS21



Bond
LDS24



Compound
LDS25



Seek
LDS27



Task seating



Soft seating



Cigarette & Match



IMO FTP Code (Part 8)



Acoustic



Year guarantee



Curtains



Medium Hazard

Epitomising natural simplicity, Synergy is a wool rich fabric which is at once both irresistibly soft and ultra-high performing. Delicately felted, with a beautifully relaxed drape, the understated aesthetics showcase the intriguing colouration of this considered textile. Featuring exquisite fibre dyed shades and sumptuous piece dyed solids within its palette of 75 colourways, there truly is a tone for every scheme.



Technical information

UK

Composition

95% Virgin Wool, 5% Polyamide

Environment

Certified to the EU Ecolabel
Certified to Indoor Advantage™ Gold

Width

140 cm minimum

Weight

400 g/m² ±5% (560 g/lin.m ±5%)

Abrasion Resistance*

Heavy duty/10 year guarantee
Independently certified to ≥100,000 Martindale cycles

Flammability

EN 1021 - 1 (cigarette)
EN 1021 - 2 (match)
BS 7176 Low Hazard
NF D 60-013
ÖNORM B 3825 & A 3800-1 (over CMHR 58kg/m³ Foam)
UNI 9175 Classe 1 IM
EN 13501-1 Adhered Class D, s1, d0
IMO FTP Code (Part 8)
The Furniture and Furnishing (Fire Safety) Regulations 1988 (UK domestic cigarette and match)

Optional: Please specify when ordering:

BS 5852 Ignition Source 5 when FR treated
BS 7176 Medium Hazard when FR treated
EN 13501-1 Adhered Class B, s1, d0 when FR treated
EN 13501-1 Un-adhered Class D, s2, d0 when FR treated
BS 5867-2: Type B Curtains & Drapes when FR treated

Note: Flammability performance is dependent on components used. Our certificates show what substrates have been used in our tests. For composite tests customers must ensure their complete furniture meets the necessary standards.

Light Fastness

5 (ISO 105 - B02)

Fastness to Rubbing

Wet: 4, Dry: 4 (ISO 105 - X12)

Acoustic Properties

Acoustically transparent. Acoustic graphs available upon request.

Cleaning

Vacuum regularly. Wipe with a damp cloth using a proprietary upholstery shampoo/soap. For deeper cleaning use steam or professionally dry clean. Full details can be found in our cleaning and disinfection guide.

*Abrasion testing produces a wide variability of results even from the same test sample. The independent certificate of ≥100,000 cycles is available on our website or from our customer service team. Internally we also specify this product at >100,000 cycles which we believe is realistic for repeatability of testing. Please be aware that abrasion testing alone is not a reliable indicator of the actual wear performance of fabrics. We're so confident in the durability of our products that we provide a robust 10 year guarantee (full details available). Please note that seam performance is dependent on seam construction and needle and thread type. We recommend that appropriate sewing advice be taken. Batch to batch variations in shade may occur within commercial tolerances. We reserve the right to alter technical specifications without notice. The Unregistered Design Rights and the Copyright in all designs are the exclusive property of Camira Fabrics Limited.

D

Zusammensetzung

95% Schurwolle, 5% Polyamid

Umweltfreundlich

Nach Zertifikat EU Ecolabel
Nach Zertifikat Indoor Advantage™ Gold

Breite

140 cm nutzbare Breite

Gewicht

400 g/m² ±5% (560 g/lfd.m ±5%)

Scheuerfestigkeit*

Schwerer Objektsatz/10 Jahre Garantie. Extern zertifiziert mit ≥100,000 Scheuertouren Martindale

Feuersicherung

EN 1021 - 1 (Zigarettentest)
EN 1021 - 2 (Streichholztest)
BS 7176 Low Hazard
NF D 60-013
ÖNORM B 3825 & A 3800-1 (mit CMHR 58kg/m³ Schaum)
UNI 9175 Classe 1 IM
EN 13501-1 Adhered Class D, s1, d0
IMO FTP Code (Part 8)
The Furniture and Furnishing (Fire Safety) Regulations 1988 (UK Wohnmöbel Zigarettentest und Streichholztest)

Bitte bei Auftragserteilung angeben:

BS 5852 Ignition Source 5 wenn mit FR ausgerüstet
BS 7176 Medium Hazard wenn mit FR ausgerüstet
EN 13501-1 Adhered Class B, s1, d0 wenn mit FR ausgerüstet
EN 13501-1 Un-adhered Class D, s2, d0 wenn mit FR ausgerüstet
BS 5867-2: Type B Curtains & Drapes wenn mit FR ausgerüstet

Bemerkung: Die Schwerentflammbarkeit hängt von den verwendeten Komponenten ab. Unsere Zertifikate zeigen auf, welche Substrate bei den Tests verwendet wurden. Bei Verbundtests muss sichergestellt sein, daß das komplette Möbel den entsprechenden Standards entspricht.

Lichtechtheit

5 (ISO 105 - B02)

Reibechtheit

Nass: 4, Trocken: 4 (ISO 105 - X12)

Akustische Eigenschaften

Akustisch durchlässig. Akustische Messwerte auf Anfrage.

Reinigung

Regelmässig absaugen. Mit einem feuchten Tuch abwischen oder mit einem geeigneten Polstershampoo behandeln. Für eine Grundreinigung bitte Dampf oder professionelle Trockenreinigung verwenden. Weitere Informationen finden Sie in unserem Leitfaden zur Reinigung und Pflege.

*Die Scheuerfestigkeitsprüfung ergibt selbst bei gleichen Testmustern stark abweichende Ergebnisse. Das Zertifikat eines unabhängigen Prüfinstitutes über ≥100,000 Scheuertouren erhalten Sie von unserem Vertriebsdienst oder auf unserer Webseite. Intern spezifizieren wir auch dieses Produkt mit >100,000 Scheuertouren, die in der Serienfertigung als realistisch angenommen werden. Bitte nehmen Sie zur Kenntnis, dass die Scheuerfestigkeitsprüfung allein keine Aussagekraft über die Langlebigkeit eines Bezugsstoffes hat. Wir sind von der Langlebigkeit unserer Produkte überzeugt und bieten daher 10 Jahre Garantie (Details auf Anfrage). Eine optimale Nahtausreissfestigkeit hängt von der Nahtfahne, der verwendeten Nadel und dem Näh-Garn ab. Wir empfehlen daher Nähveruche durchzuführen. Handelsübliche Farbabweichungen können auftreten und berechtigen nicht zur Reklamation. Wir behalten uns die Änderung technischer Spezifikationen vor. Die registrierten und nicht registrierten Urheberrechte der Dessinierungen sind ausschliessliches Eigentum der Camira Fabrics Limited.

F

Composition

95% Laine Vierge, 5% Polyamid

Écologique

Avec le certificat EU Ecolabel
Certifié à Indoor Advantage™ Gold

Largeur

140 cm minimum

Poids

400 g/m² ±5% (560 g/m.l ±5%)

Résistance à l'abrasion*

Usage intense/Garantie 10 ans
Certificat indépendant ≥100,000 cycles
Martindale

Flammabilité

EN 1021 - 1 (cigarette)
EN 1021 - 2 (allumette)
BS 7176 Low Hazard
NF D 60-013
ÖNORM B 3825 & A 3800-1 (avec CMHR 58kg/m³ Mousse)
UNI 9175 Classe 1 IM
EN 13501-1 Adhered Class D, s1, d0
IMO FTP Code (Part 8)
The Furniture and Furnishing (Fire Safety) Regulations 1988 (UK domicile cigarette et allumette)

Prêre de le mentionner lors de la commande:

BS 5852 Ignition Source 5 si traitement FR
BS 7176 Medium Hazard si traitement FR
EN 13501-1 Adhered Class B, s1, d0 si traitement FR
EN 13501-1 Un-adhered Class D, s2, d0 si traitement FR
BS 5867-2: Type B Curtains & Drapes si traitement FR

Notez: La performance de flammabilité dépend des composantes utilisées. Nos certificats indiquent les substrats utilisés dans nos tests. Pour les tests composites, les clients doivent s'assurer que leurs meubles complets satisfont aux normes nécessaires.

Solidité à la lumière

5 (ISO 105 - B02)

Solidité au Frottement

Mouillé: 4, Sec: 4 (ISO 105 - X12)

Propriétés Acoustiques

Acoustiquement transparent. Graphiques acoustiques disponibles sur demande.

Nettoyage

Passez l'aspirateur régulièrement. Essayez avec un chiffon humide en utilisant un shampooing/savon pour tissu d'ameublement exclusif. Pour un nettoyage en profondeur, utilisez la vapeur ou un nettoyage à sec professionnel. Vous trouverez tous les détails dans notre guide de nettoyage et de désinfection.

*Les tests de résistance à l'abrasion proposent une large variété de résultat final, parfois sur le même échantillon de tissu. Le certificat indépendant de ≥100,000 cycles est disponible sur notre site internet; vous pouvez également contacter notre Service Clients. Nous validons également – en interne – à >100,000 cycles; ce qui est, d'après nous, plus réaliste dans le but d'obtenir une continuité égale des résultats de tests. Merci de noter que l'abrasion seule ne constitue pas un indicateur de confiance dans la performance du tissu à long terme. Nous avons une confiance absolue en nos produits et leur durabilité, c'est pour cela que nous vous offrons une garantie robuste de 10 ans. Veuillez noter que la performance du joint dépend de sa construction ainsi que de l'aiguille et du type de fil utilisés. Une variation de couleurs peut provenir (commerciallement tolérable). Nous réservons le droit de changer les spécifications techniques sans préavis. Les Droits de Conception non-enregistrés et les droits d'auteur de tous les motifs sont la propriétés exclusives de Camira Fabrics Limited.

ES

Composición

95% Lana Virgen, 5% Poliamid

Ambiental

Garantía de 10 años con uso intenso
Certificado de Indoor Advantage™ Gold

Ancho

140 cm mínimo

Peso

400 g/m² ±5% (560 g/lin.m ±5%)

Resistencia a la abrasión*

Garantía de 10 años con uso intenso
independientemente del certificado de ≥100,000 Ciclos Martindale

Inflamabilidad

EN 1021 - 1 (cigarrillo)
EN 1021 - 2 (cerilla)
BS 7176 Low Hazard
NF D 60-013
ÖNORM B 3825 & A 3800-1 (sobre 58kg/m³ Foam CMHR)
UNI 9175 Classe 1 IM
EN 13501-1 Adhered Class D, s1, d0
IMO FTP Code (Part 8)
The Furniture and Furnishing (Fire Safety) Regulations 1988 (UK doméstico cigarrillo y cerilla)

Por favor especificar cuando se requiere en el pedido:

BS 5852 Ignition Source 5 estando con tratamiento FR
BS 7176 Medium Hazard estando con tratamiento FR
EN 13501-1 Adhered Class B, s1, d0 estando con tratamiento FR
EN 13501-1 Un-adhered Class D, s2, d0 estando con tratamiento FR
BS 5867-2: Type B Curtains & Drapes estando con tratamiento FR

Nota: El rendimiento de la inflamabilidad depende de los componentes usados. Nuestros certificados muestran qué substratos se han usado en nuestros tests. Para tests compuestos nuestros clientes deben asegurar si sus muebles cumplen la normativa al uso.

Solidez a la luz

5 (ISO 105 - B02)

Solidez al rozamiento

Húmedo: 4, Seco: 4 (ISO 105 - X12)

Acústico Propiedades

Acústicamente transparente. Gráficos disponibles bajo petición.

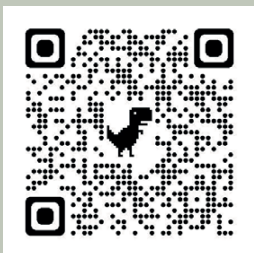
Limpieza

Uso aspirador regularmente. Limpiar con un trapo usando jabón y agua o producto limpieza para tapicerías. Para una limpieza más profunda usen vapor o limpieza en seco profesional. Los detalles completos se encuentran en nuestra guía de limpieza y desinfección.

*Los Test de Abrasión producen unos resultados muy variables incluso con la misma muestra. El certificado de ≥100,000 ciclos Martindale está disponible en nuestra web o se puede pedir al Departamento Comercial. Internamente también certificamos este producto >100,000 ciclos, que pensamos que es lo más realista posible en este caso, con una repetición de resultados tan dispares. Tengan en cuenta que el Test de Abrasión solo no es un indicador fiable sobre el desgaste de un tejido. De hecho, estamos tan convencidos en la durabilidad de nuestros tejidos, que ofrecemos una garantía de 10 años (detalles completos disponibles). Tenga en cuenta que el rendimiento de la costura depende de la construcción de la costura, además de la aguja y del tipo de rosca. Le recomendamos que se aconsejen para coser la costura. Las variaciones de lote a lote en la sombra se puede producir dentro de tolerancias comerciales. Nos reservamos el derecho a efectuar modificaciones técnicas sin previo aviso. Los derechos sobre los diseños no registrados y los derechos de autor en todos los diseños son propiedad exclusiva de Camira Fabrics Limited.

EPOXIA

6 avenue Charles de Gaulle
78150 Le Chesnay
+33 1 39 66 00 77
contact@epoxia.com
www.epoxia.com



Rejoignez-nous sur nos réseaux sociaux

